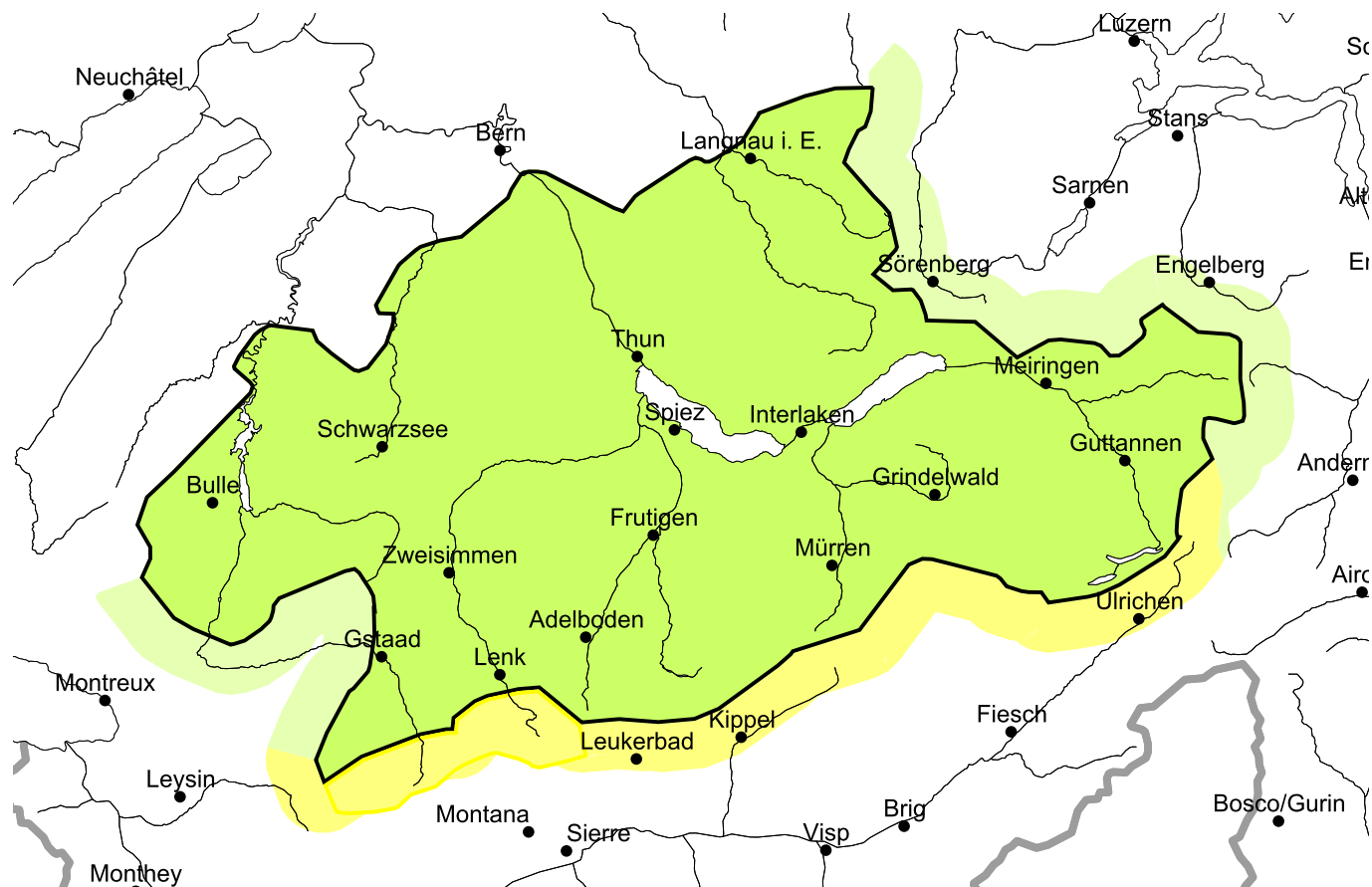


Situation avalancheuse globalement favorable

Édition: 18.4.2021, 17:00 / Prochaine mise à jour: 19.4.2021, 17:00



Faible, degré 1

Avalanches sèches: situation avalancheuse typique vague

En matinée situation avalancheuse favorable. Quelques endroits dangereux se situent surtout sur les pentes extrêmement raides. En haute montagne les endroits dangereux sont plus fréquents et le danger un peu plus élevé. Les pentes extrêmement raides devraient être traversées un par un. Il convient de tenir compte du danger d'être emporté et entraîné dans une chute.

Avalanches mouillées en cours de journée

Des avalanches humides sont possibles en cours de journée.