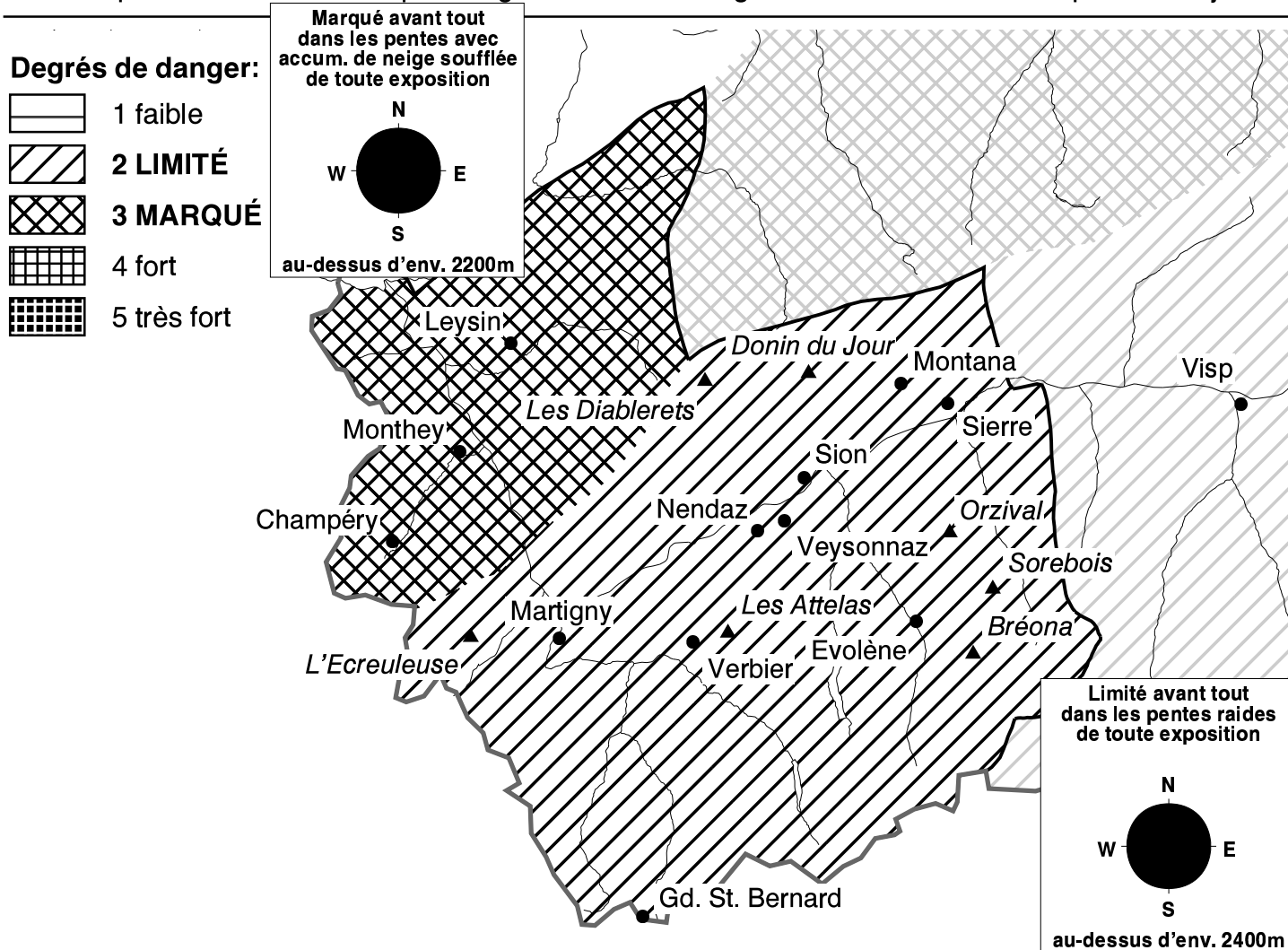


Dans certaines régions et au dessus de 3000 m danger marqué d'avalanches

Pendant les derniers jours, des nouvelles accumulations de neige soufflée se sont formées. Elles sont plus épaisses et plus fragiles à mesure que l'altitude augmente. Elles se trouvent surtout dans les voisinages des crêtes et dans les couloirs et les cuvettes. Le danger d'avalanche augmente avec l'altitude et est "marqué" dans les hautes alpes. Augmentation du danger d'avalanches humides pendant la journée.



Le temps aujourd'hui sur Les Attelas à 2733 m:

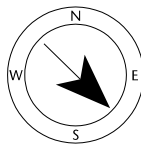
(Source: MétéoSuisse)

matin

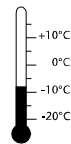


vent et température à la mi-journée

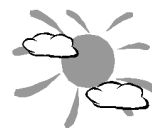
vent modéré du NW



-7 °C



après-midi



Données d'aujourd'hui de neige et météo (06:00 h):

station neige	hauteur de neige	neige fraîche 24h
Les Diablerets 2575m	343 cm	ca. 15 cm
Donin du Jour 2390m	224 cm	ca. 10 cm
Orzival 2630m	178 cm	ca. 5 cm

station neige	hauteur de neige	neige fraîche 24h
L'Ecreuleuse 2240m	173 cm	0 cm
Les Attelas 2545m	177 cm	ca. 10 cm
Bréona 2610m	151 cm	ca. 5 cm

station vent	température	changement de température 24h	direction du vent	force du vent	rafales 24h
Les Diablerets 2966m	-9 °C	1 °C	N	7 km/h	31 km/h
Sorebois 2896m	-8 °C	2 °C	N	0 km/h	37 km/h
Les Attelas 2733m	-8 °C	1 °C	NE	10 km/h	29 km/h