

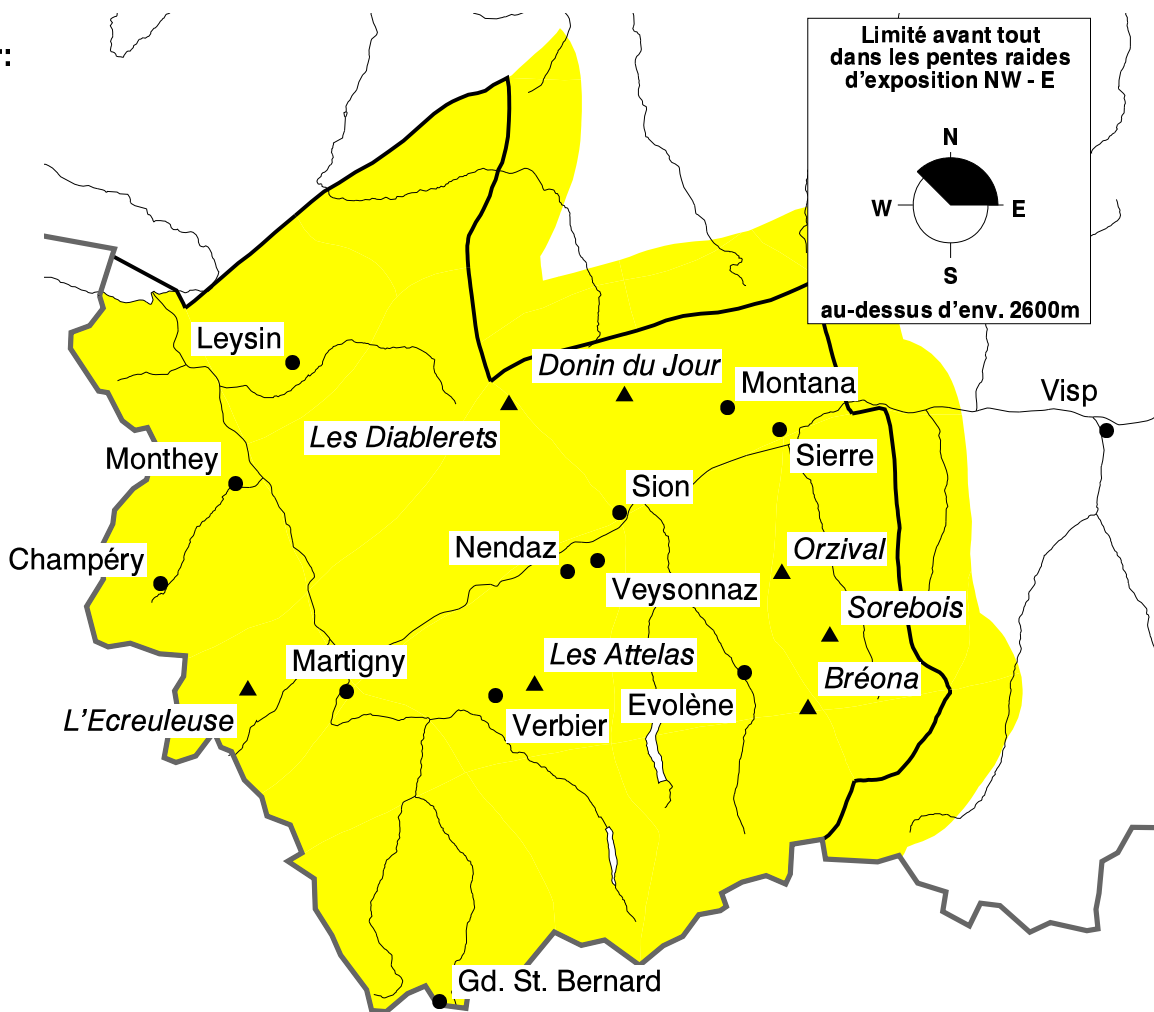


Danger limité d'avalanche

La nuit était claire pour la plupart de temp. Les conditions de randonnée sont en général favorables pendant la matinée. Les endroits de danger pour des avalanches de neige sèche sont indiqués dans la carte. Ce sont en particulier les accumulations de neige soufflée dans le voisinage des crêtes. Sous l'effet du rayonnement solaire des coulées de neige humide sont possibles.

Degrés de danger:

-  1 faible
-  **2 LIMITÉ**
-  3 marqué
-  4 fort
-  5 très fort



Le temps aujourd'hui sur Les Attelas à 2733 m:

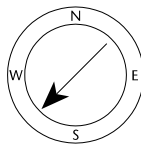
(Source: MétéoSuisse)

matin

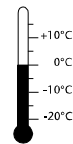


vent et température à la mi-journée

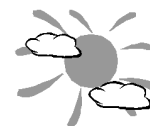
faible vent du NE



1 °C



après-midi



Données d'aujourd'hui de neige et météo (06:00 h):

station neige	hauteur de neige	neige fraîche 24h
Les Diablerets 2575m	251 cm	0 cm
Donin du Jour 2390m	177 cm	0 cm
Orzival 2630m	142 cm	0 cm

station neige	hauteur de neige	neige fraîche 24h
L'Ecreuleuse 2240m	140 cm	0 cm
Les Attelas 2545m	137 cm	0 cm
Bréona 2610m	97 cm	0 cm

station vent	température	changement de température 24h	direction du vent	force du vent	rafales 24h
Les Diablerets 2966m	-5 °C	1 °C	NE	5 km/h	48 km/h
Sorebois 2896m	-6 °C	0 °C	E	0 km/h	13 km/h
Les Attelas 2733m	-4 °C	2 °C	S	4 km/h	19 km/h