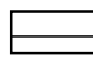




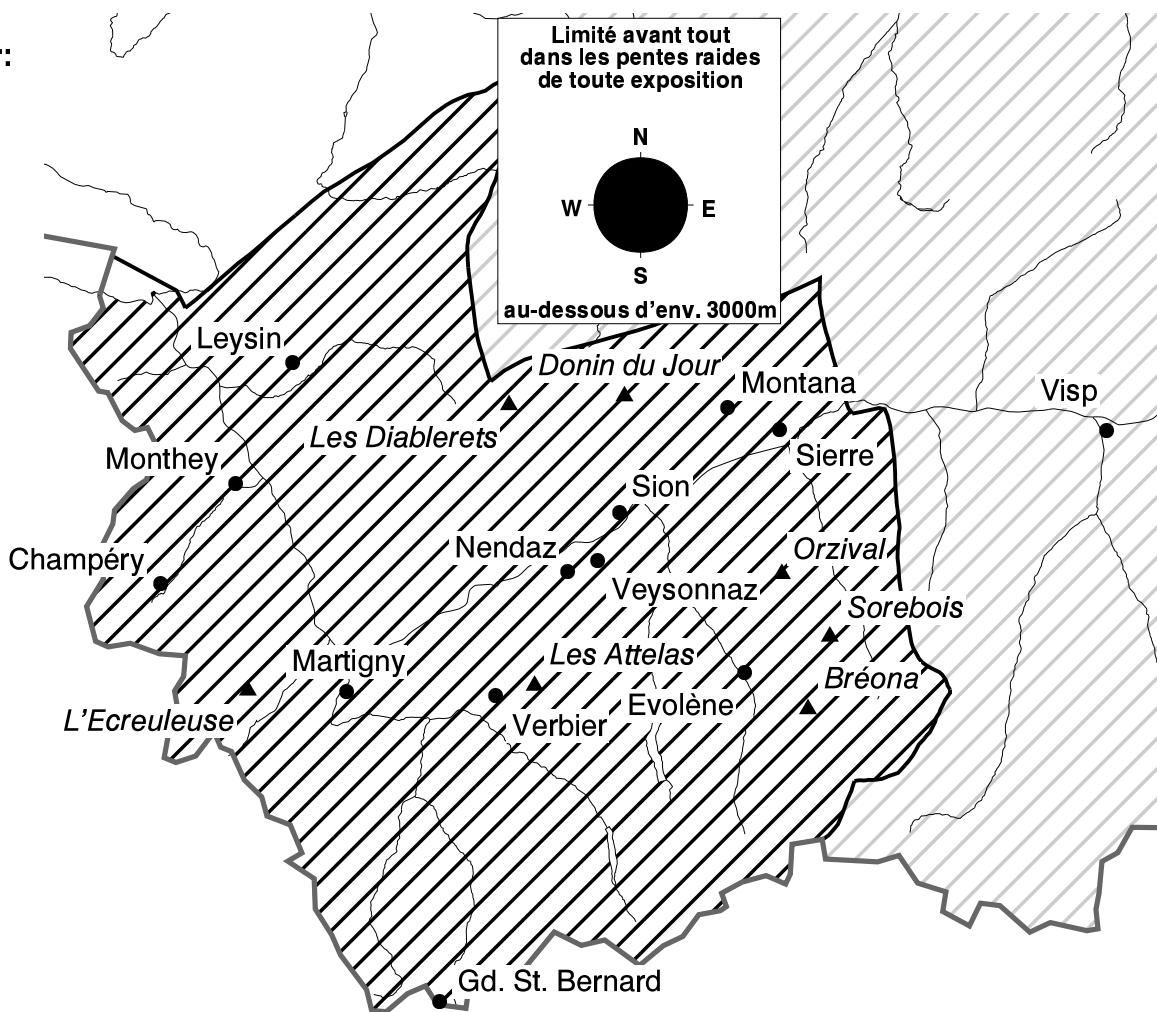


## Augmentation du danger d'avalanches humide jusqu'au degré 3, MARQUE!

A la fin du matinée, augmentation du danger d'avalanches humide jusqu'au degré 3. MARQUE!  
La croûte durcie de regel se ramollit rapidement avec le réchauffement. Pour cela les conditions de randonnée et de hors-piste ne sont bonnes que jusqu'à la mi-matinée dans les pentes ensoleillées.  
Dans les pentes nord très raide danger limité d'avalanche de plaque sèche au-dessus de 2400 m env.

### Degrés de danger:

-  1 faible
-  2 **LIMITÉ**
-  3 marqué
-  4 fort
-  5 très fort



### Le temps aujourd'hui sur Les Attelas à 2733 m:

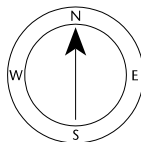
(Source: MétéoSuisse)

matin

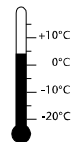


vent et température à la mi-journée

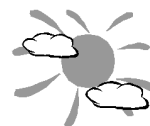
faible vent du S



4 °C



après-midi



### Données d'aujourd'hui de neige et météo (06:00 h):

station neige	hauteur de neige	neige fraîche 24h
Les Diablerets 2575m	247 cm	0 cm
Donin du Jour 2390m	831 18	0 cm
Orzival 2630m	139 cm	0 cm

station neige	hauteur de neige	neige fraîche 24h
L'Ecreuleuse 2240m	139 cm	0 cm
Les Attelas 2545m	128 cm	0 cm
Bréona 2610m	95 cm	0 cm

station vent	température	changement de température 24h	direction du vent	force du vent	rafales 24h
Les Diablerets 2966m	-1 °C	0 °C	NW	4 km/h	19 km/h
Sorebois 2896m	0 °C	0 °C	NW	0 km/h	12 km/h
Les Attelas 2733m	0 °C	0 °C	NE	9 km/h	16 km/h