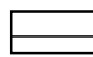




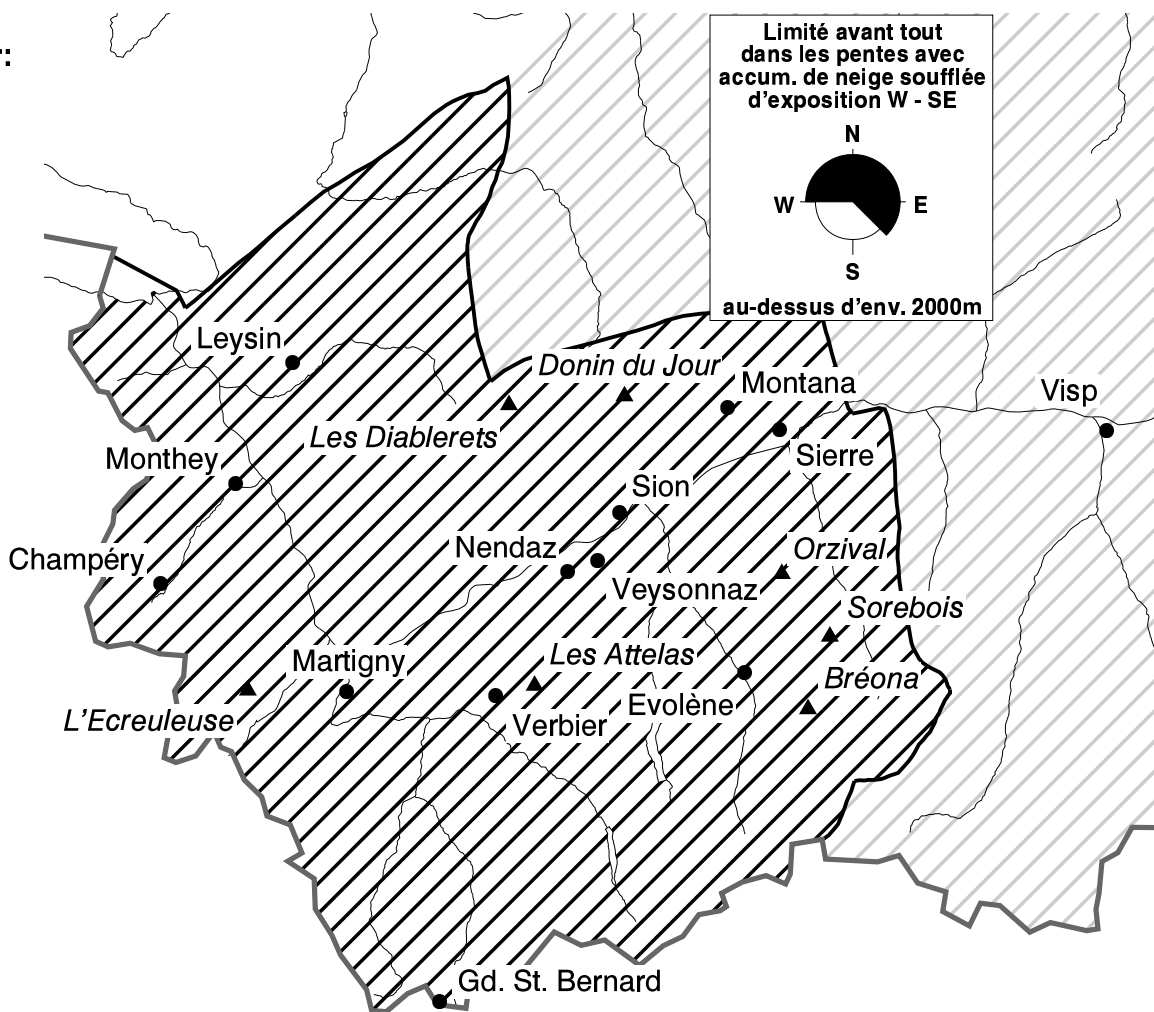


Augmentation marquante du danger d'avalanche pendant la journée

Après une nuit claire les conditions le matin sont en général favorables. Les endroits dangereux pour des avalanches de plaque sèche se trouve surtout sur les pentes exposées à nord en haute altitude. Avec le soleil le danger d'avalanche de neige humide augmente jusqu'au niveau 3 "danger marqué" à partir de la fin de la matinée. Les randonnées et le hors-piste devraient se terminer à temps.

Degrés de danger:

-  1 faible
-  **2 LIMITÉ**
-  3 marqué
-  4 fort
-  5 très fort



Le temps aujourd'hui sur Les Attelas à 2733 m:

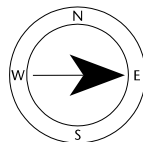
(Source: MétéoSuisse)

matin

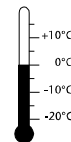


vent et température à la mi-journée

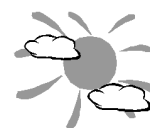
vent modéré d'W



0 °C



après-midi



Données d'aujourd'hui de neige et météo (06:00 h):

station neige	hauteur de neige	neige fraîche 24h
Les Diablerets 2575m	254 cm	0 cm
Donin du Jour 2390m	195 cm	0 cm
Orzival 2630m	147 cm	0 cm

station neige	hauteur de neige	neige fraîche 24h
L'Ecreuleuse 2240m	147 cm	0 cm
Les Attelas 2545m	135 cm	0 cm
Bréona 2610m	102 cm	0 cm

station vent	température	changement de température 24h	direction du vent	force du vent	rafales 24h
Les Diablerets 2966m	-3 °C	-3 °C	W	27 km/h	45 km/h
Sorebois 2896m	-1 °C	-1 °C	NW	12 km/h	26 km/h
Les Attelas 2733m	-2 °C	-2 °C	NW	9 km/h	36 km/h