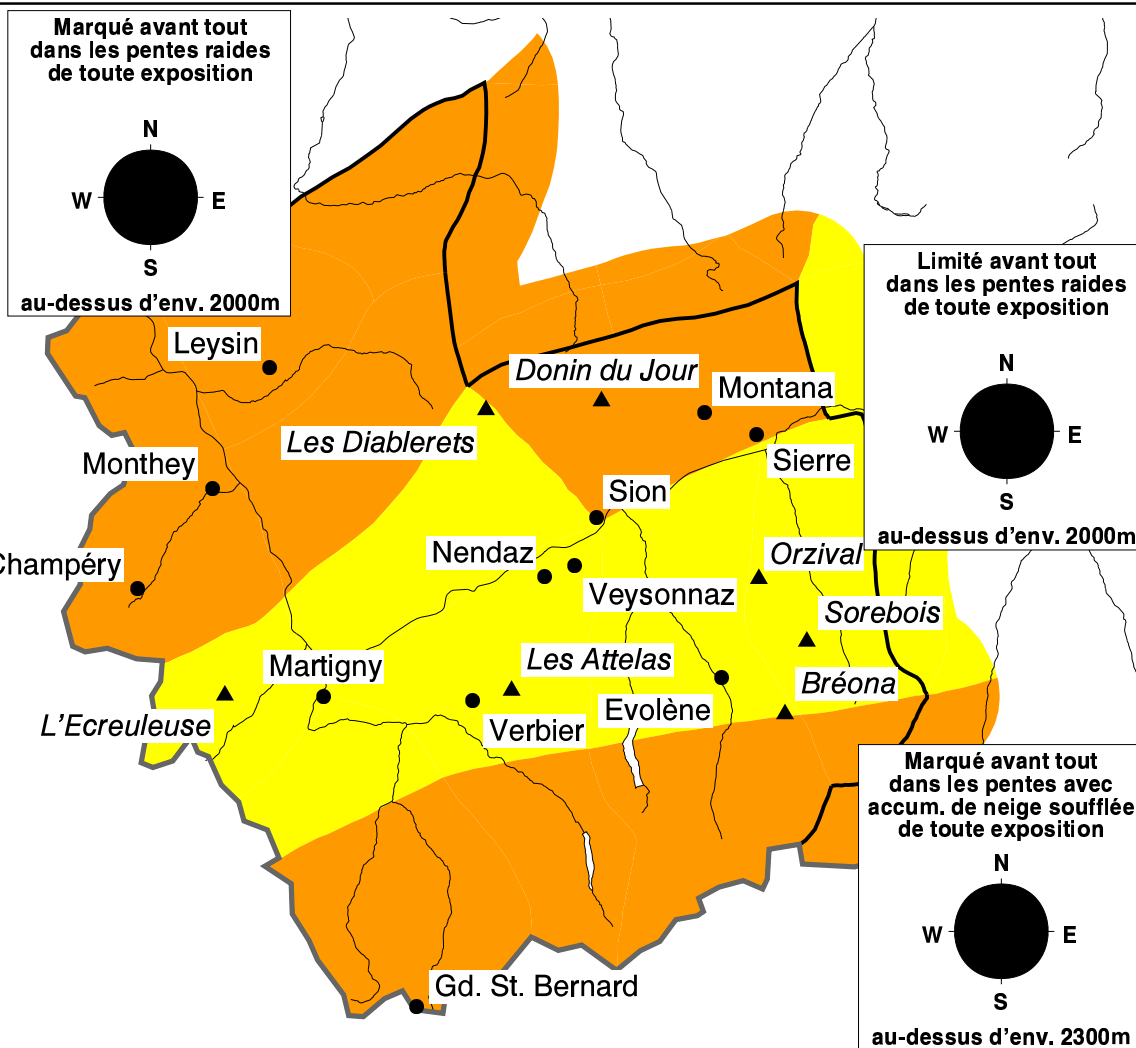


Danger marqué d'avalanches selon situation

Réchauffement, vents modérés en montagne. Les accumulations de neige soufflée recouvrent partiellement un manteau neigeux peu consolidé et dont la portance est faible. Même une seule personne peut provoquer le décrochement des congères sous la forme d'avalanche de plaque de neige. La situation actuelle du danger d'avalanches exige une prudence et de la retenue. Danger de glissement de neige.

Degrés de danger:

-  1 faible
-  2 LIMITÉ
-  3 MARQUÉ
-  4 fort
-  5 très fort



Le temps aujourd'hui sur Les Attelas à 2733 m:

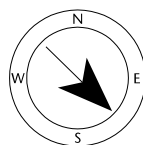
(Source: MétéoSuisse)

matin

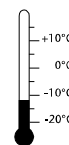


vent et température à la mi-journée

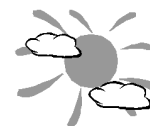
vent modéré du NW



-12 °C



après-midi



Données d'aujourd'hui de neige et météo (06:00 h):

station neige	hauteur de neige	neige fraîche 24h
Les Diablerets 2575m	290 cm	ca. 5 cm
Donin du Jour 2390m	197 cm	0 cm
Orzival 2630m	154 cm	0 cm

station neige	hauteur de neige	neige fraîche 24h
L'Ecreuleuse 2240m	157 cm	0 cm
Les Attelas 2545m	142 cm	0 cm
Bréona 2610m	109 cm	0 cm

station vent	température	changement de température 24h	direction du vent	force du vent	rafales 24h
Les Diablerets 2966m	-14 °C	2 °C	N	34 km/h	60 km/h
Sorebois 2896m	-10 °C	7 °C	W	11 km/h	29 km/h
Les Attelas 2733m	-10 °C	6 °C	NE	16 km/h	28 km/h