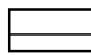
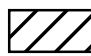





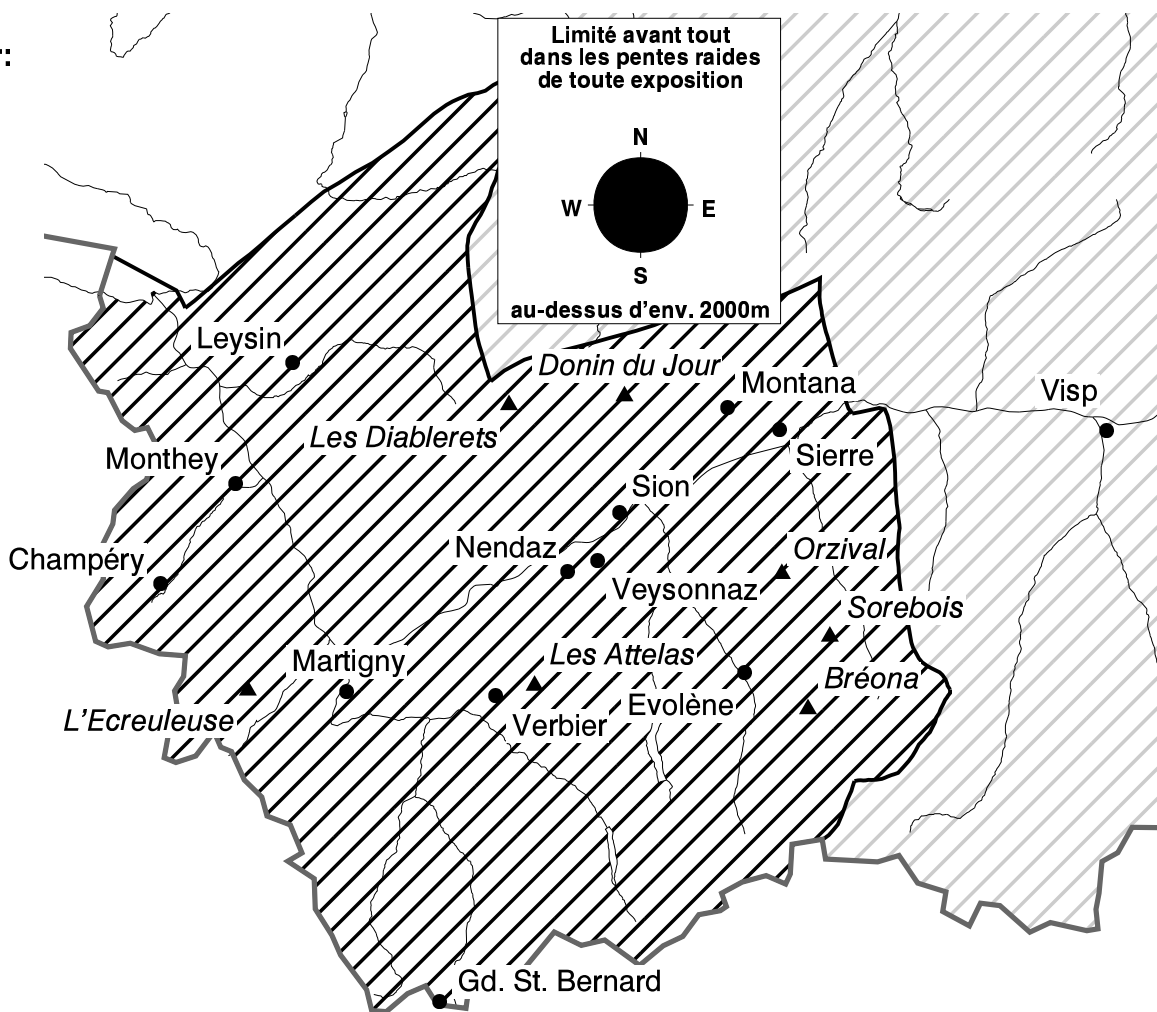


Danger limité d'avalanches

Bonne visibilité et encore froid. Des accumulations de neige soufflée se sont formées surtout sur les pentes exposées au sud et à l'ouest. Elles sont facilement à déclencher. Dans les régions du sud du Valais avec moins de neige, la constitution du manteau neigeux est plus défavorable et le danger d'avalanche est trompeur. Une prudence toute particulière est recommandée dans les zones très raides.

Degrés de danger:

-  1 faible
-  **2 LIMITÉ**
-  3 marqué
-  4 fort
-  5 très fort



Le temps aujourd'hui sur Les Attelas à 2733 m:

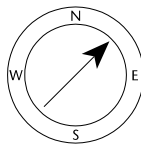
(Source: MétéoSuisse)

matin

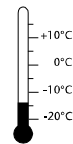


vent et température à la mi-journée

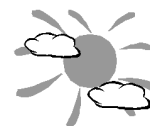
faible vent du SW



-14 °C



après-midi



Données d'aujourd'hui de neige et météo (07:00 h):

station neige	hauteur de neige	neige fraîche 24h
Les Diablerets 2575m	275 cm	0 cm
Donin du Jour 2390m	198 cm	0 cm
Orzival 2630m	150 cm	0 cm

station neige	hauteur de neige	neige fraîche 24h
L'Ecreuleuse 2240m	155 cm	0 cm
Les Attelas 2545m	140 cm	0 cm
Bréona 2610m	105 cm	0 cm

station vent	température	changement de température 24h	direction du vent	force du vent	rafales 24h
Les Diablerets 2966m	-18 °C	1 °C	N	10 km/h	56 km/h
Sorebois 2896m	-17 °C	4 °C	W	4 km/h	26 km/h
Les Attelas 2733m	-16 °C	3 °C	NE	7 km/h	34 km/h