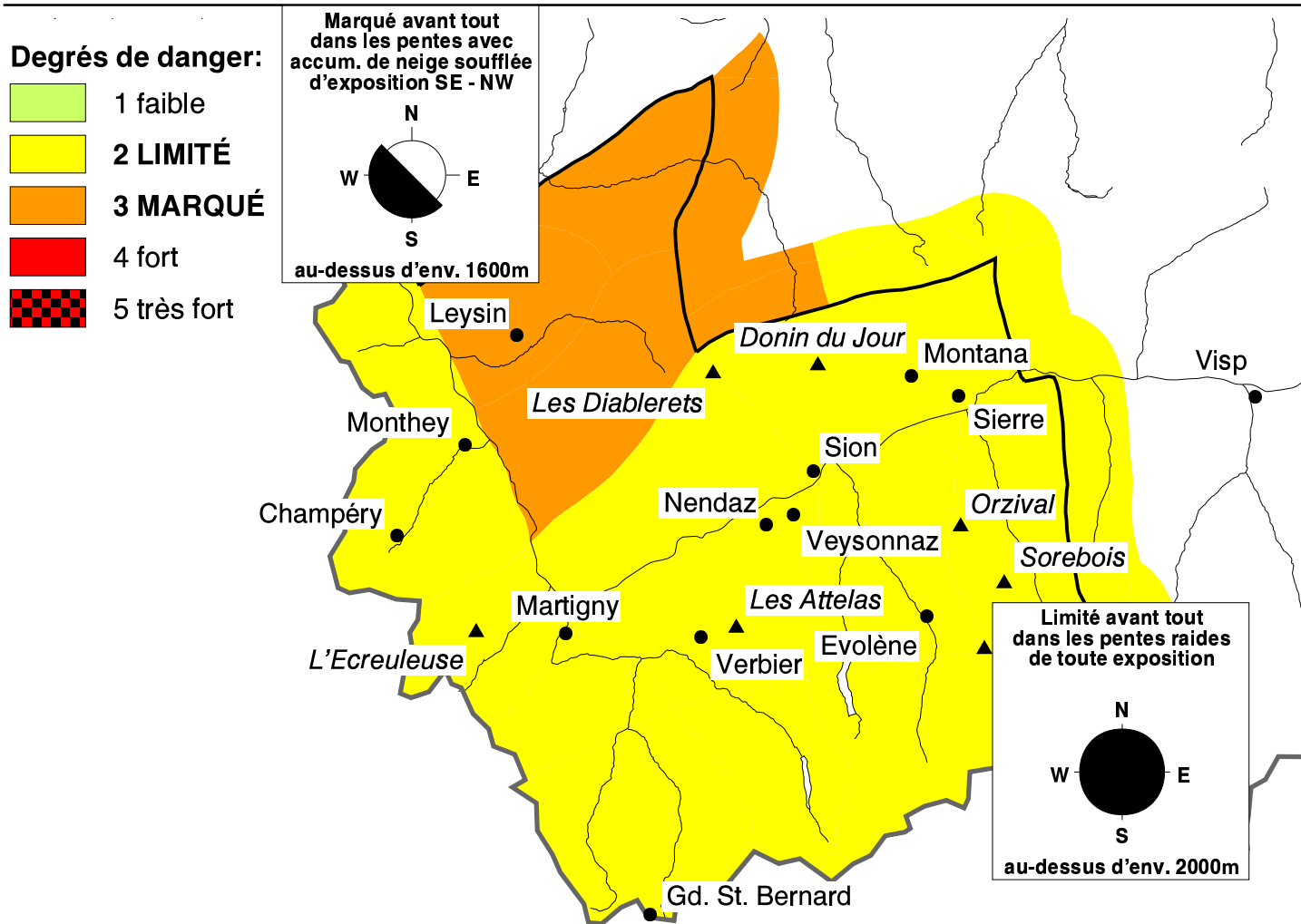




## A cause des nouvelles congères danger marqué selon la situation

Très froid, perceptible comme moins de  $-40^{\circ}\text{C}$  au-dessus de 2000 m par le vent fort du nord-est. Des accumulations de neige soufflée se formeront surtout dans les alpes vaudoises et aussi en Haute-Montagne dans le valais du nord. Ils son très facilement à déclencher. Les pentes à l'abri du vent avec de la neige soufflée récente devraient être contournées dans la mesure du possible.



**Le temps aujourd'hui sur Les Attelas à 2733 m:**

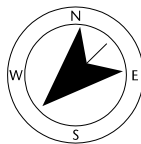
(Source: MétéoSuisse)

matin

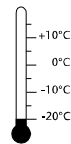


vent et température à la mi-journée

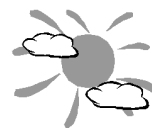
fort vent du NE



$-19^{\circ}\text{C}$



après-midi



### Données d'aujourd'hui de neige et météo (06:00 h):

station neige	hauteur de neige	neige fraîche 24h
Les Diablerets 2575m	278 cm	ca. 5 cm
Donin du Jour 2390m	200 cm	0 cm
Orzival 2630m	150 cm	ca. 5 cm

station neige	hauteur de neige	neige fraîche 24h
L'Ecreuleuse 2240m	156 cm	0 cm
Les Attelas 2545m	142 cm	ca. 5 cm
Bréona 2610m	106 cm	ca. 5 cm

station vent	température	changement de température 24h	direction du vent	force du vent	rafales 24h
Les Diablerets 2966m	$-18^{\circ}\text{C}$	$-6^{\circ}\text{C}$	SE	24 km/h	53 km/h
Sorebois 2896m	$-21^{\circ}\text{C}$	$-1^{\circ}\text{C}$	S	0 km/h	26 km/h
Les Attelas 2733m	$-20^{\circ}\text{C}$	$-1^{\circ}\text{C}$	E	8 km/h	27 km/h