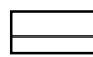






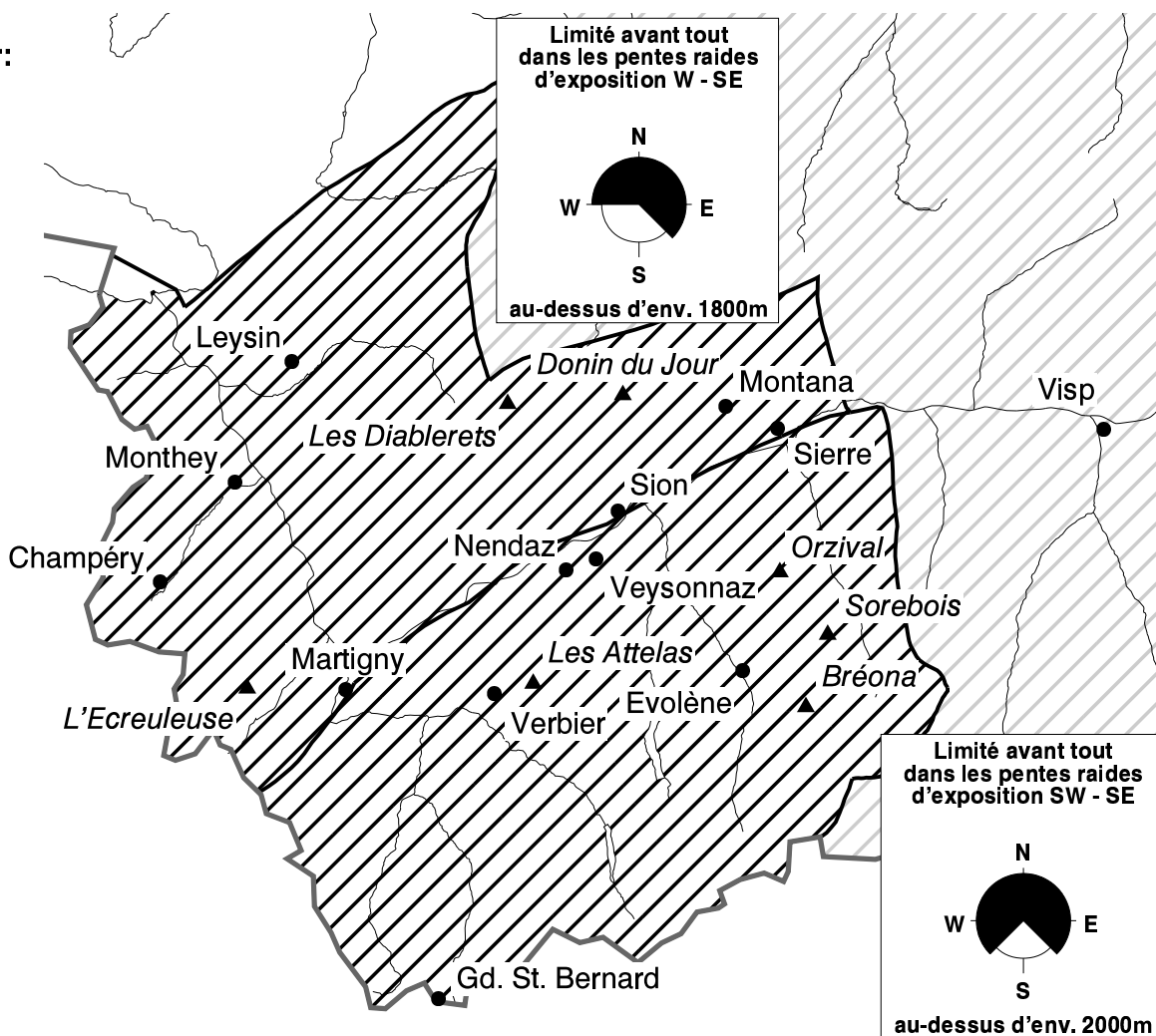


Danger limité d'avalanches

Des avalanches de plaque de neige peuvent se déclencher surtout sous une surcharge importante et aux passages entre les zones avec peu de neige et les zones fortement enneigées. Dans les régions sud du Rhône dans de rares cas, une seule personne peut encre déclencher une avalanche. Le danger d'avalanche de neige mouillée augmente dès la mi-journée en dessous de 2200 m environ.

Degrés de danger:

-  1 faible
-  **2 LIMITÉ**
-  3 marqué
-  4 fort
-  5 très fort



Le temps aujourd'hui sur Les Attelas à 2733 m:

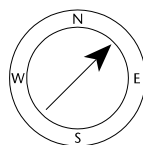
(Source: MétéoSuisse)

matin

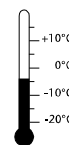


vent et température à la mi-journée

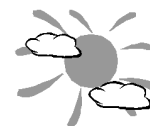
faible vent du SW



-3 °C



après-midi



Données d'aujourd'hui de neige et météo (07:00 h):

station neige	hauteur de neige	neige fraîche 24h
Les Diablerets 2575m	208 cm	0 cm
Donin du Jour 2390m	156 cm	0 cm
Orzival 2630m	120 cm	0 cm

station neige	hauteur de neige	neige fraîche 24h
L'Ecreuleuse 2240m	114 cm	0 cm
Les Attelas 2545m	102 cm	0 cm
Bréona 2610m	87 cm	0 cm

station vent	température	changement de température 24h	direction du vent	force du vent	rafales 24h
Les Diablerets 2966m	-13 °C	0 °C	N	7 km/h	29 km/h
Sorebois 2896m	-11 °C	1 °C	NW	9 km/h	11 km/h
Les Attelas 2733m	-10 °C	2 °C	N	3 km/h	16 km/h