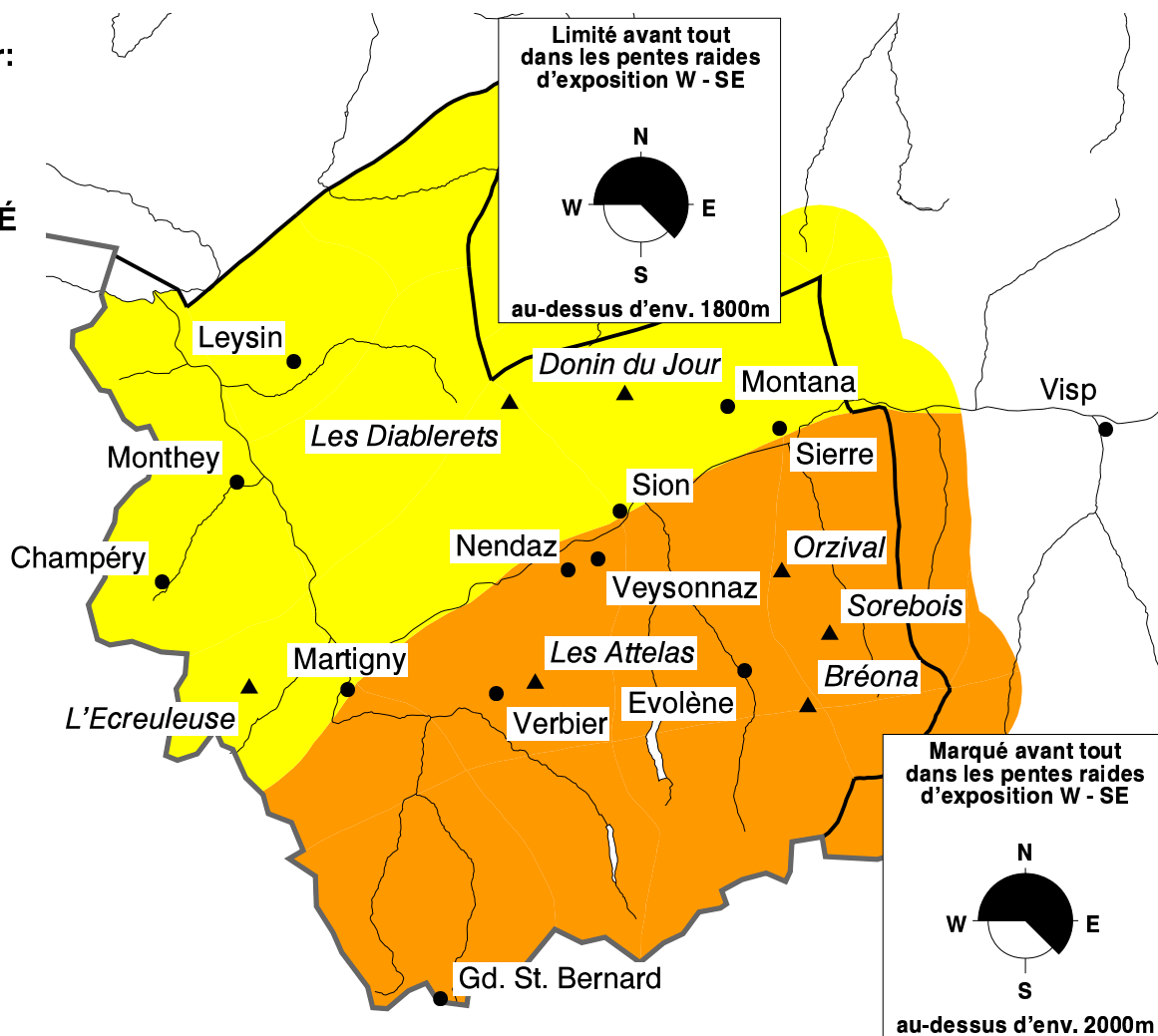


## Danger marqué d'avalanche dans une partie du territoire

Les congères relativement anciennes qui se situent surtout dans le voisinage des crêtes, sur les pentes très raides, au niveau des arêtes du terrain ou dans les couloirs et les cuvettes sont particulièrement délicates. Des avalanches peuvent être déclenchées par une seule personne et surtout aux passages des zones avec peu de neige dans les zones fortement enneigées. L'appréciation demande de l'expérience.

### Degrés de danger:

-  1 faible
-  2 LIMITÉ
-  3 MARQUÉ
-  4 fort
-  5 très fort



Le temps aujourd'hui sur Les Attelas à 2733 m:

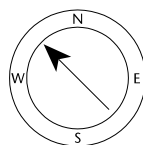
(Source: MétéoSuisse)

matin

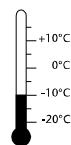


vent et température à la mi-journée

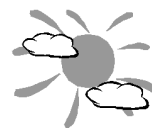
faible vent du SE



-10 °C



après-midi



### Données d'aujourd'hui de neige et météo (07:00 h):

station neige	hauteur de neige	neige fraîche 24h
Les Diablerets 2575m	213 cm	0 cm
Donin du Jour 2390m	160 cm	0 cm
Orzival 2630m	124 cm	0 cm

station neige	hauteur de neige	neige fraîche 24h
L'Ecreuleuse 2240m	116 cm	0 cm
Les Attelas 2545m	103 cm	0 cm
Bréona 2610m	89 cm	0 cm

station vent	température	changement de température 24h	direction du vent	force du vent	rafales 24h
Les Diablerets 2966m	-13 °C	-7 °C	SW	8 km/h	30 km/h
Sorebois 2896m	-13 °C	-8 °C	E	1 km/h	7 km/h
Les Attelas 2733m	-12 °C	-8 °C	NE	11 km/h	17 km/h