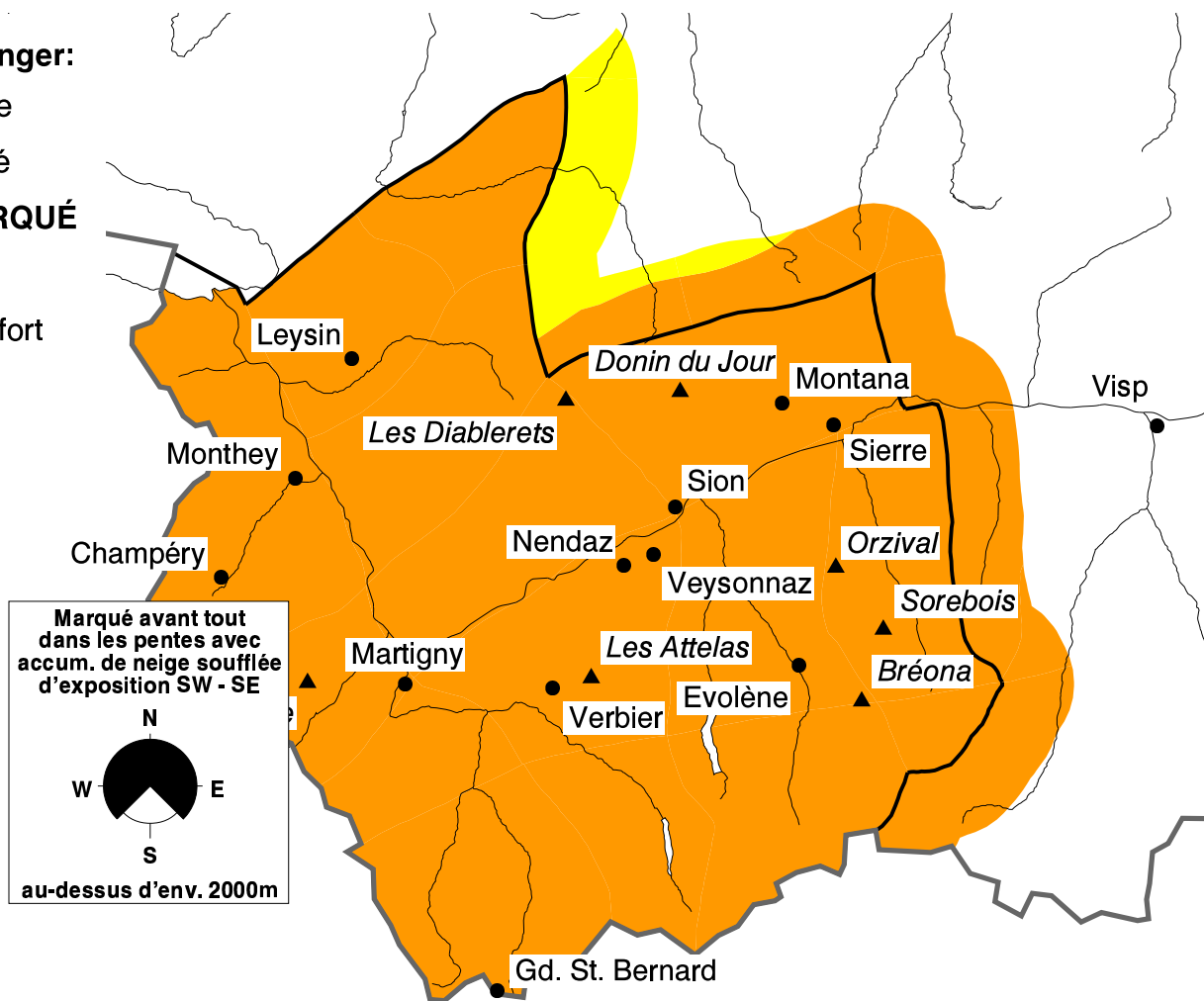


Danger marqué d'avalanches

Des avalanches de plaque de neige peuvent être déclenchées par une seule personne surtout dans les zones avec des nouvelles et anciennes accumulations de neige soufflée et aux passages des zones avec peu de neige dans les zones fortement enneigées. Il faut être prudent particulièrement sur les itinéraires/ randonnées encore peu empruntés cet hiver.

Degrés de danger:

-  1 faible
-  2 limité
-  **3 MARQUÉ**
-  4 fort
-  5 très fort



Le temps aujourd'hui sur Les Attelas à 2733 m:

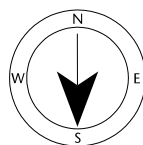
(Source: MétéoSuisse)

matin

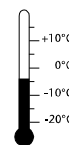


vent et température à la mi-journée

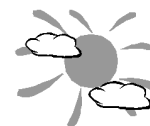
vent modéré du N



-4 °C



après-midi



Données d'aujourd'hui de neige et météo (06:00 h):

station neige	hauteur de neige	neige fraîche 24h
Les Diablerets 2575m	206 cm	0 cm
Donin du Jour 2390m	148 cm	0 cm
Orzival 2630m	120 cm	0 cm

station neige	hauteur de neige	neige fraîche 24h
L'Ecreuleuse 2240m	122 cm	0 cm
Les Attelas 2545m	104 cm	0 cm
Bréona 2610m	82 cm	0 cm

station vent	température	changement de température 24h	direction du vent	force du vent	rafales 24h
Les Diablerets 2966m	-9 °C	6 °C	NE	42 km/h	127 km/h
Sorebois 2896m	-8 °C	6 °C	N	8 km/h	38 km/h
Les Attelas 2733m	-7 °C	6 °C	NE	19 km/h	48 km/h