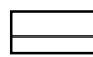






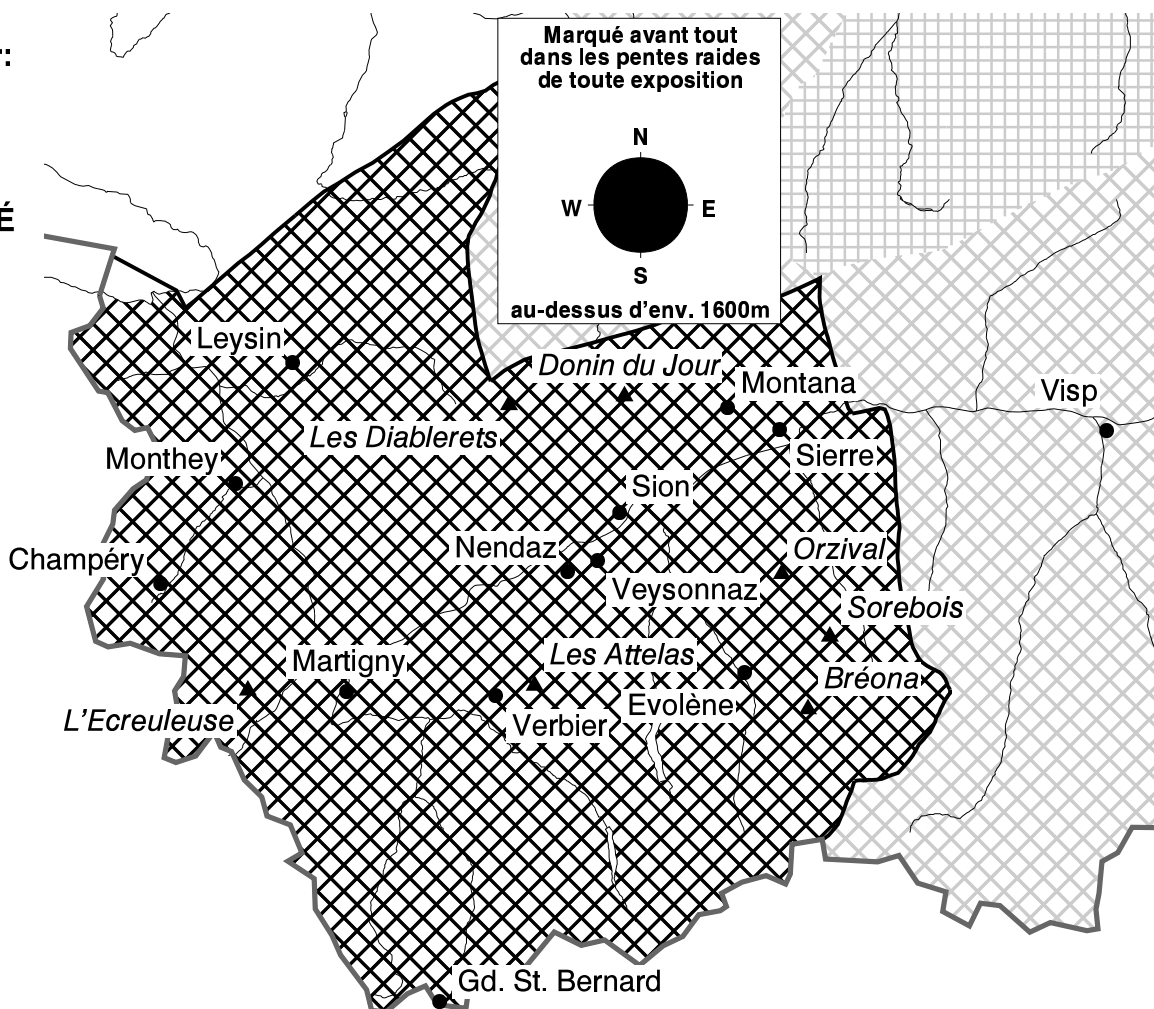


Danger marqué d'avalanches, très froidement

En raison de la tempête la température à 2000 m d'altitude est ressentie comme -34 °C. Dans toutes les pentes raides, des avalanches peuvent être déclenchées déjà par une seule personne. La situation actuelle du danger d'avalanches exige une grande prudence et de la retenue.

Degrés de danger:

-  1 faible
-  2 limité
-  **3 MARQUÉ**
-  4 fort
-  5 très fort



Le temps aujourd'hui sur Les Attelas à 2733 m:

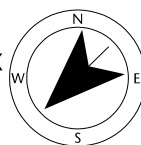
(Source: MétéoSuisse)

matin

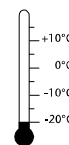


vent et température à la mi-journée

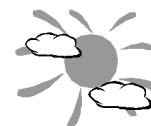
vent tempétueux du NE



-19 °C



après-midi



Données d'aujourd'hui de neige et météo (06:00 h):

station neige	hauteur de neige	neige fraîche 24h
Les Diablerets 2575m	227 cm	0 cm
Donin du Jour 2390m	166 cm	0 cm
Orzival 2630m	134 cm	0 cm

station neige	hauteur de neige	neige fraîche 24h
L'Ecreuleuse 2240m	137 cm	0 cm
Les Attelas 2545m	115 cm	0 cm
Bréona 2610m	92 cm	0 cm

station vent	température	changement de température 24h	direction du vent	force du vent	rafales 24h
Les Diablerets 2966m	-	-	-	-	-
Sorebois 2896m	-24 °C	-1 °C	NE	15 km/h	36 km/h
Les Attelas 2733m	-	-	-	-	-