

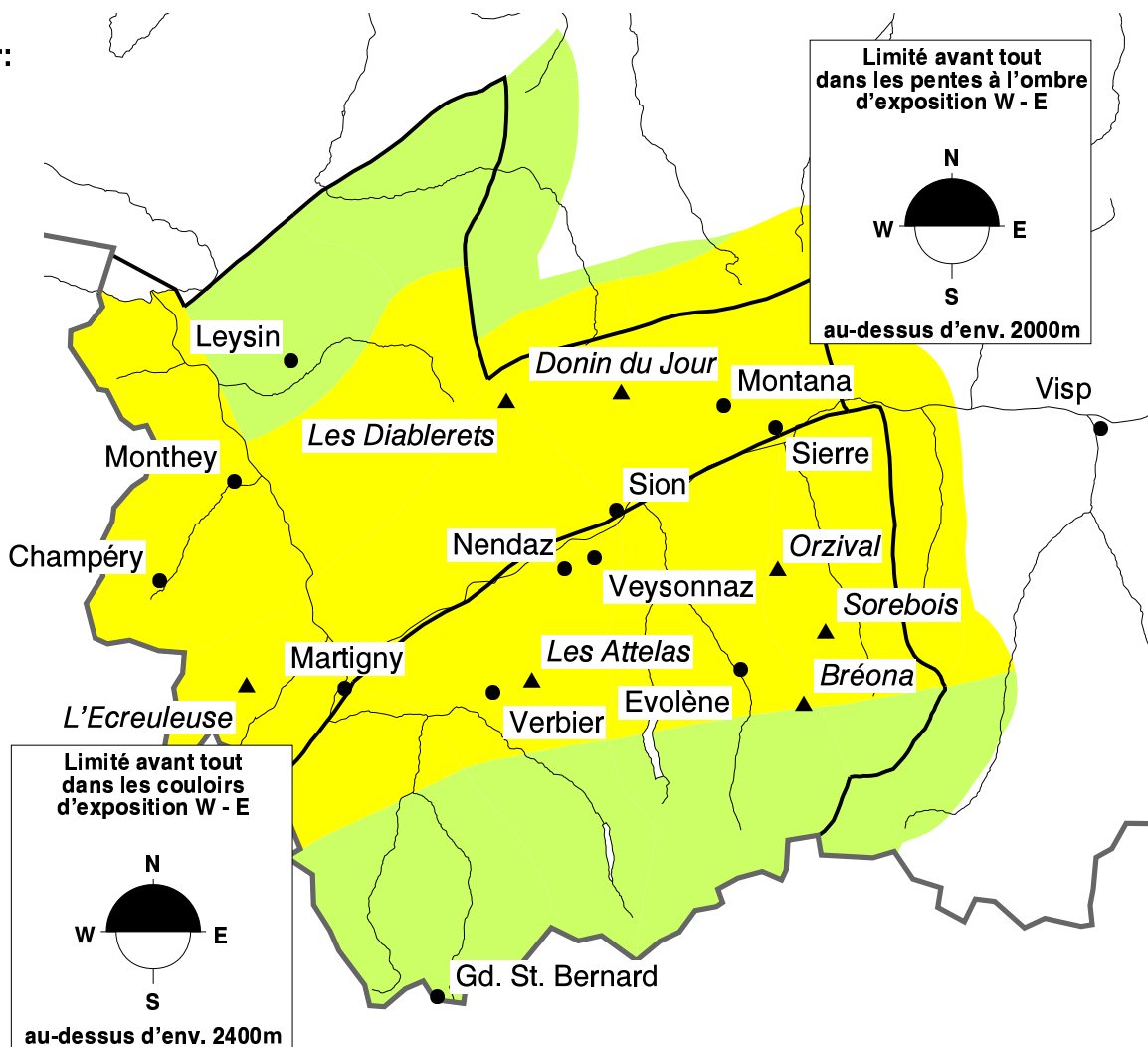


## Danger limité d'avalanches

Faible refroidissement, soleil généreux. La structure du manteau neigeux change d'un endroit à l'autre. À l'ombre, les couches de base du manteau neigeux sont souvent sans cohésion et fragiles. Lors de randonnées et de descentes hors-pistes, les couloirs très raides et les combes à l'ombre doivent être particulièrement considérés avec prudence.

### Degrés de danger:

-  1 FAIBLE
-  2 LIMITÉ
-  3 marqué
-  4 fort
-  5 très fort



Le temps aujourd'hui sur Les Attelas à 2733 m:

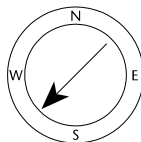
(Source: MétéoSuisse)

matin

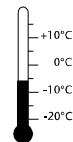


vent et température à la mi-journée

faible vent du NE



-5 °C



après-midi



### Données d'aujourd'hui de neige et météo (06:00 h):

station neige	hauteur de neige	neige fraîche 24h
Les Diablerets 2575m	116 cm	0 cm
Donin du Jour 2390m	83 cm	0 cm
Orzival 2630m	68 cm	0 cm

station neige	hauteur de neige	neige fraîche 24h
L'Ecreuleuse 2240m	72 cm	0 cm
Les Attelas 2545m	53 cm	0 cm
Bréona 2610m	41 cm	0 cm

station vent	température	changement de température 24h	direction du vent	force du vent	rafales 24h
Les Diablerets 2966m	-8 °C	-1 °C	N	17 km/h	36 km/h
Sorebois 2896m	-6 °C	1 °C	W	12 km/h	26 km/h
Les Attelas 2733m	-5 °C	1 °C	NE	3 km/h	32 km/h