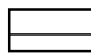


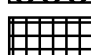

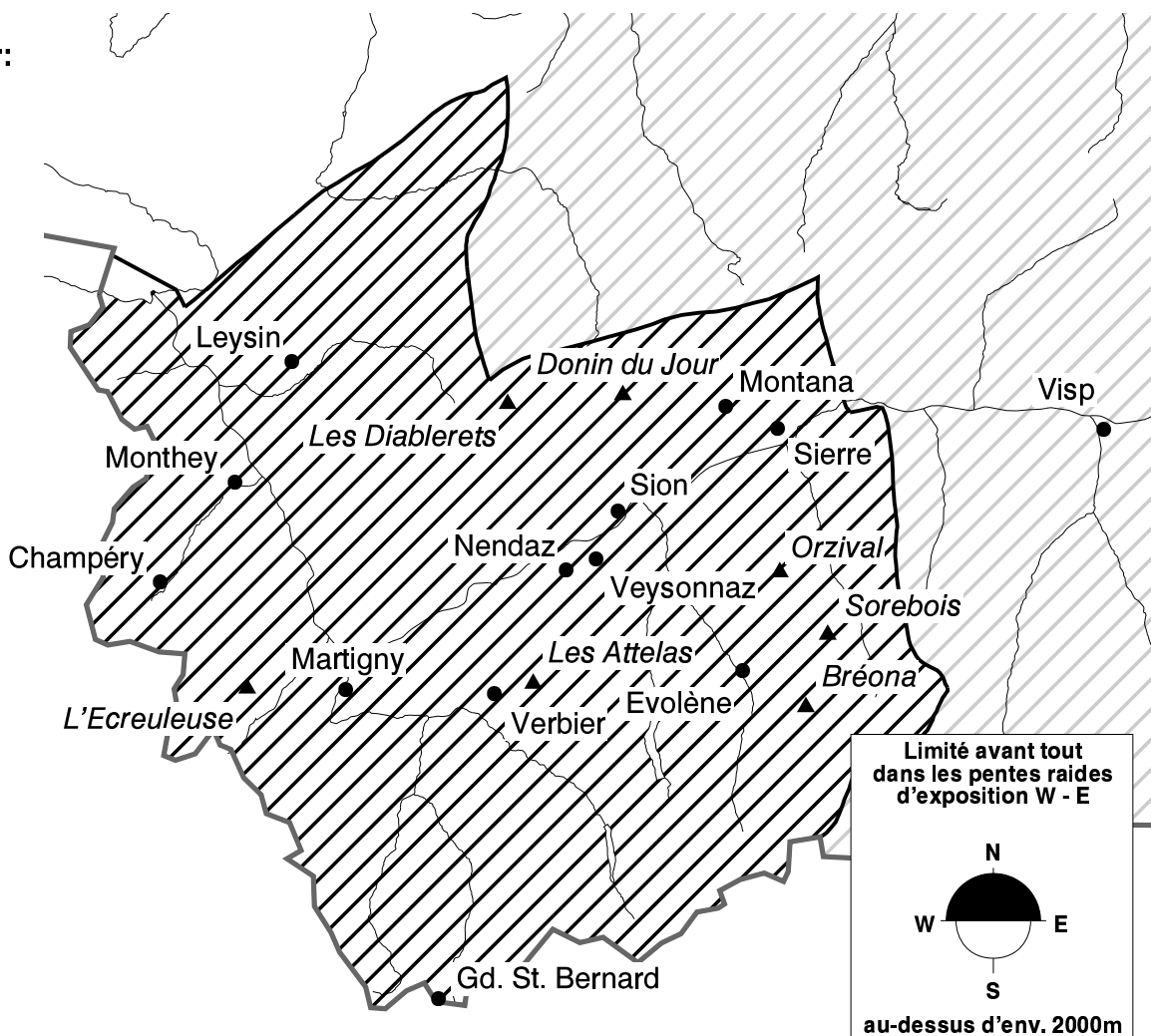


Danger limité d'avalanches

Faible refroidissement. Le fondement du manteau neigeux est fragile. Il est recouvert de couches parfois un peu plus dures d'épaisseur variable. En de nombreux endroits, les combes remplis de neige sont souvent encore instable, en particulier dans certaines zones à l'ombre. Lors de randonnées et de descentes hors-pistes, les couloirs raides et les combes doivent être considérés avec prudence.

Degrés de danger:

-  1 faible
-  **2 LIMITÉ**
-  3 marqué
-  4 fort
-  5 très fort



Le temps aujourd'hui sur Les Attelas à 2733 m:

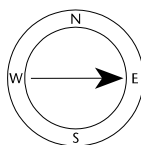
(Source: MétéoSuisse)

matin

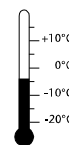


vent et température à la mi-journée

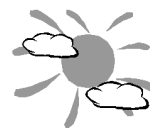
faible vent d'W



-4 °C



après-midi



Données d'aujourd'hui de neige et météo (07:00 h):

station neige	hauteur de neige	neige fraîche 24h
Les Diablerets 2575m	114 cm	0 cm
Donin du Jour 2390m	83 cm	0 cm
Orzival 2630m	69 cm	0 cm

station neige	hauteur de neige	neige fraîche 24h
L'Ecreuleuse 2240m	73 cm	0 cm
Les Attelas 2545m	53 cm	0 cm
Bréona 2610m	38 cm	0 cm

station vent	température	changement de température 24h	direction du vent	force du vent	rafales 24h
Les Diablerets 2966m	-5 °C	-5 °C	W	27 km/h	59 km/h
Sorebois 2896m	-3 °C	-4 °C	S	7 km/h	23 km/h
Les Attelas 2733m	-3 °C	-3 °C	W	10 km/h	37 km/h