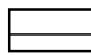


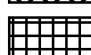



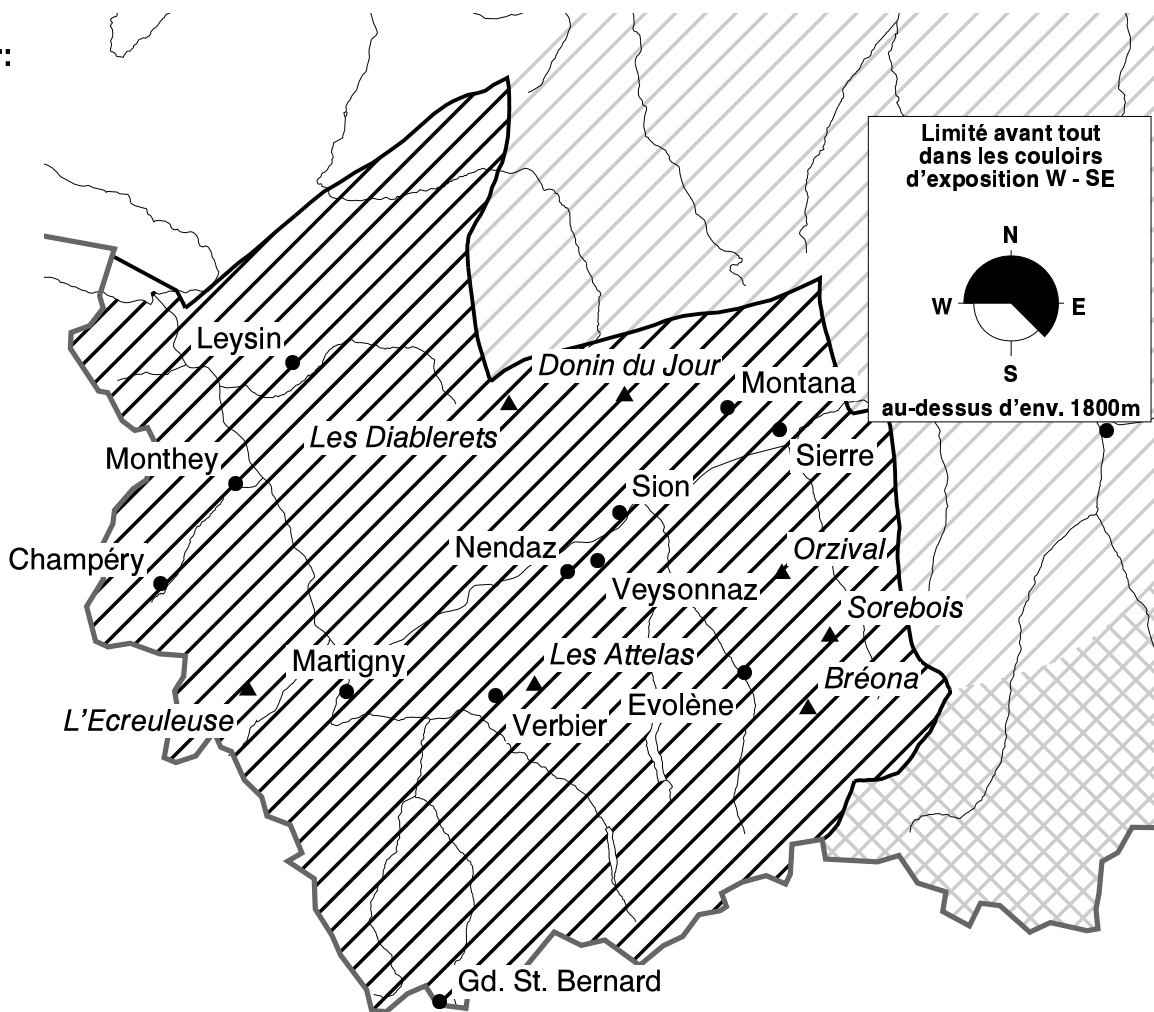


La structure du manteau neigeux reste défavorable

La structure du manteau neigeux est particulièrement défavorable sur les pentes à l'ombre. Surtout dans les pentes très raides, qui ne sont pas touchées, une seule personne peut encore déclencher une avalanche de plaque. Les quantités de neige entraînée sont plutôt petites. Les nouvelles petites accumulations de neige soufflée sont aussi facile à déclencher.

Degrés de danger:

-  1 faible
-  **2 LIMITÉ**
-  3 marqué
-  4 fort
-  5 très fort



Le temps aujourd'hui sur Les Attelas à 2733 m:

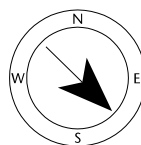
(Source: MétéoSuisse)

matin

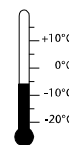


vent et température à la mi-journée

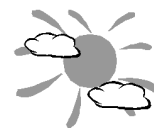
vent modéré du NW



-5 °C



après-midi



Données d'aujourd'hui de neige et météo (06:00 h):

station neige	hauteur de neige	neige fraîche 24h
Les Diablerets 2575m	125 cm	0 cm
Donin du Jour 2390m	93 cm	ca. 5 cm
Orzival 2630m	73 cm	ca. 5 cm

station neige	hauteur de neige	neige fraîche 24h
L'Ecreuleuse 2240m	81 cm	ca. 5 cm
Les Attelas 2545m	56 cm	0 cm
Bréona 2610m	43 cm	ca. 5 cm

station vent	température	changement de température 24h	direction du vent	force du vent	rafales 24h
Les Diablerets 2966m	-6 °C	-1 °C	NW	18 km/h	71 km/h
Sorebois 2896m	-5 °C	-3 °C	NW	41 km/h	70 km/h
Les Attelas 2733m	-5 °C	-3 °C	SW	20 km/h	50 km/h