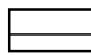


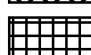



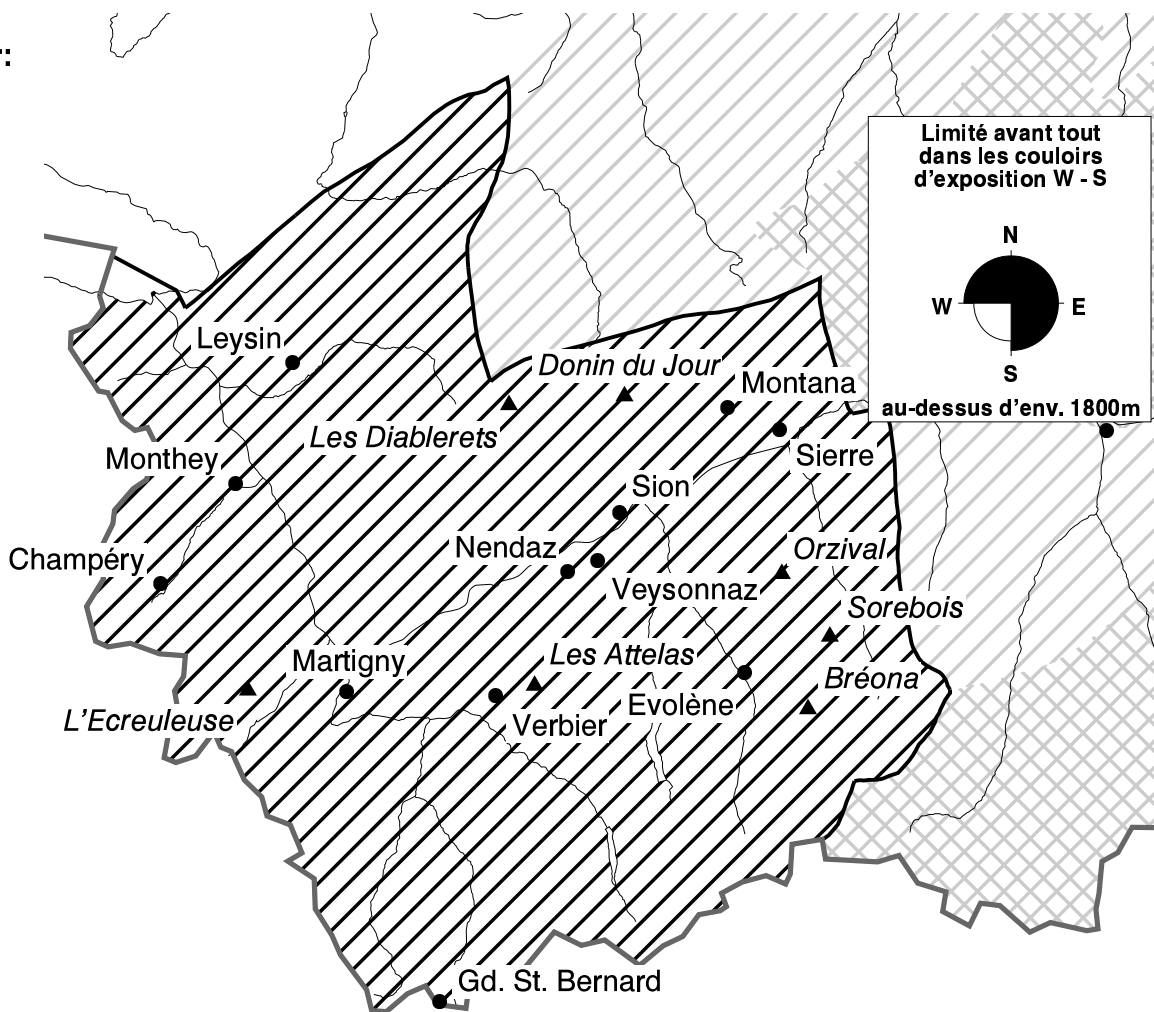


Danger limité d'avalanches

Les endroits dangereux se situent surtout dans les combes et les couloirs raides chargés de neige. Des avalanches peuvent être déclenchées sous une faible surcharge. Les quantités de neige entraînée seront plutôt petites. Un choix judicieux des itinéraires est nécessaire pour les activités hors-piste et de randonnée.

Degrés de danger:

-  1 faible
-  **2 LIMITÉ**
-  3 marqué
-  4 fort
-  5 très fort



Le temps aujourd'hui sur Les Attelas à 2733 m:

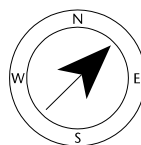
(Source: MétéoSuisse)

matin

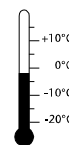


vent et température à la mi-journée

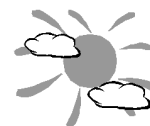
vent modéré du SW



-2 °C



après-midi



Données d'aujourd'hui de neige et météo (07:00 h):

station neige	hauteur de neige	neige fraîche 24h
Les Diablerets 2575m	132 cm	0 cm
Donin du Jour 2390m	93 cm	0 cm
Orzival 2630m	72 cm	0 cm

station neige	hauteur de neige	neige fraîche 24h
L'Ecreuleuse 2240m	81 cm	0 cm
Les Attelas 2545m	57 cm	0 cm
Bréona 2610m	43 cm	0 cm

station vent	température	changement de température 24h	direction du vent	force du vent	rafales 24h
Les Diablerets 2966m	-5 °C	1 °C	W	32 km/h	63 km/h
Sorebois 2896m	-2 °C	2 °C	SW	11 km/h	34 km/h
Les Attelas 2733m	-3 °C	0 °C	W	15 km/h	46 km/h