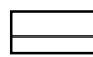




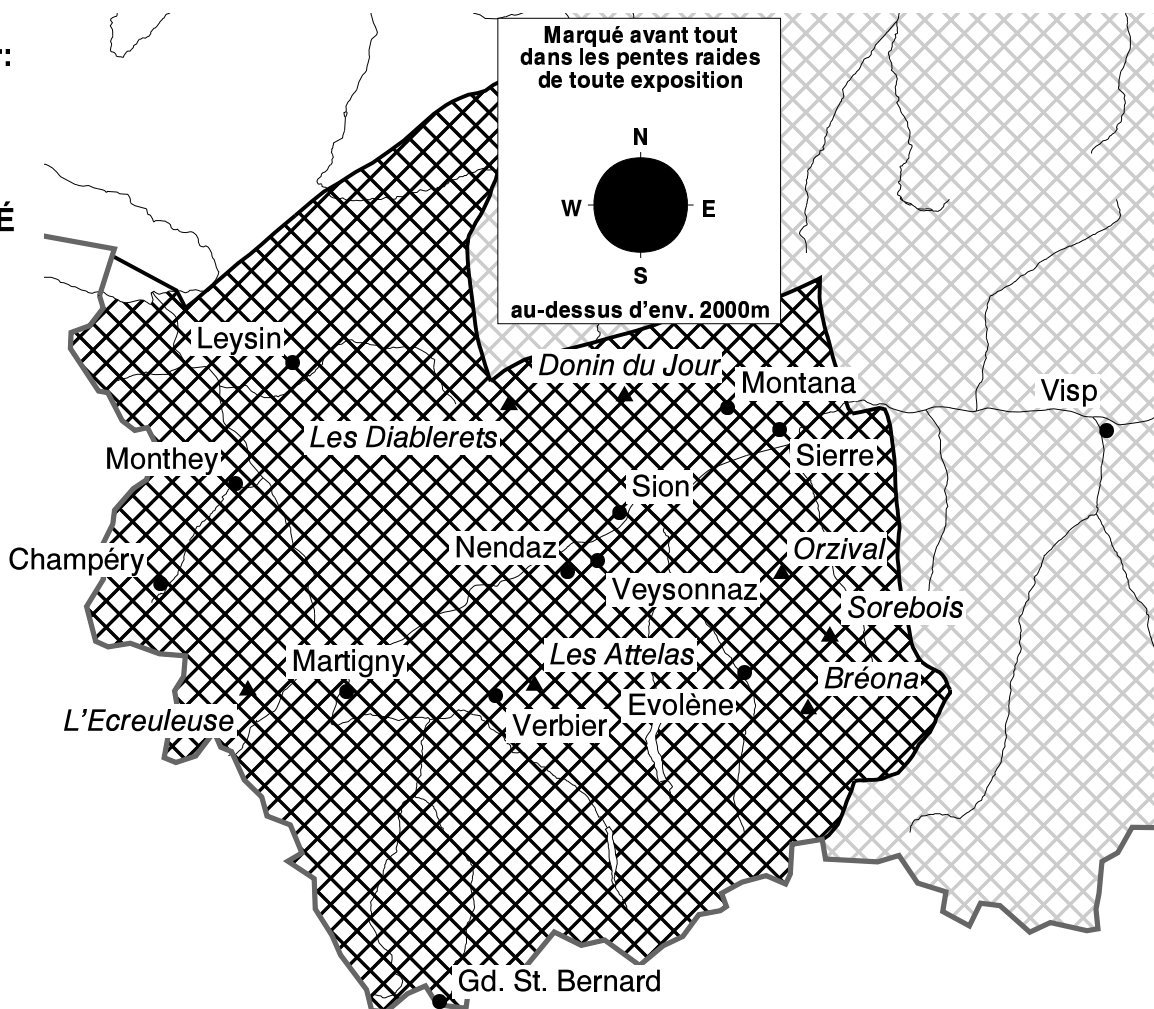


## Danger d'avalanches marqué

Le danger principal provient d'une part des récentes accumulations de neige soufflée qui sont facile à déclencher, mais des fois difficile à reconnaître comme elles sont recouvertes de la neige récente. D'autre part le danger provient de la constitution fragile du fondement du manteau neigeux. La situation est donc critique et exige beaucoup de prudence et de la retenue dans le terrain raide.

### Degrés de danger:

-  1 faible
-  2 limité
-  **3 MARQUÉ**
-  4 fort
-  5 très fort



### Le temps aujourd'hui sur Les Attelas à 2733 m:

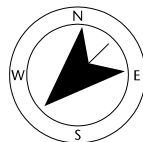
(Source: MétéoSuisse)

matin

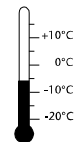


vent et température à la mi-journée

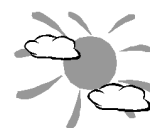
fort vent du NE



-5 °C



après-midi



### Données d'aujourd'hui de neige et météo (05:00 h):

station neige	hauteur de neige	neige fraîche 24h
Les Diablerets 2575m	115 cm	0 cm
Donin du Jour 2390m	93 cm	0 cm
Orzival 2630m	69 cm	0 cm

station neige	hauteur de neige	neige fraîche 24h
L'Ecreuleuse 2240m	94 cm	0 cm
Les Attelas 2545m	63 cm	0 cm
Bréona 2610m	48 cm	0 cm

station vent	température	changement de température 24h	direction du vent	force du vent	rafales 24h
Les Diablerets 2966m	-14 °C	2 °C	E	36 km/h	83 km/h
Sorebois 2896m	-13 °C	3 °C	SW	4 km/h	37 km/h
Les Attelas 2733m	-13 °C	2 °C	SW	7 km/h	51 km/h