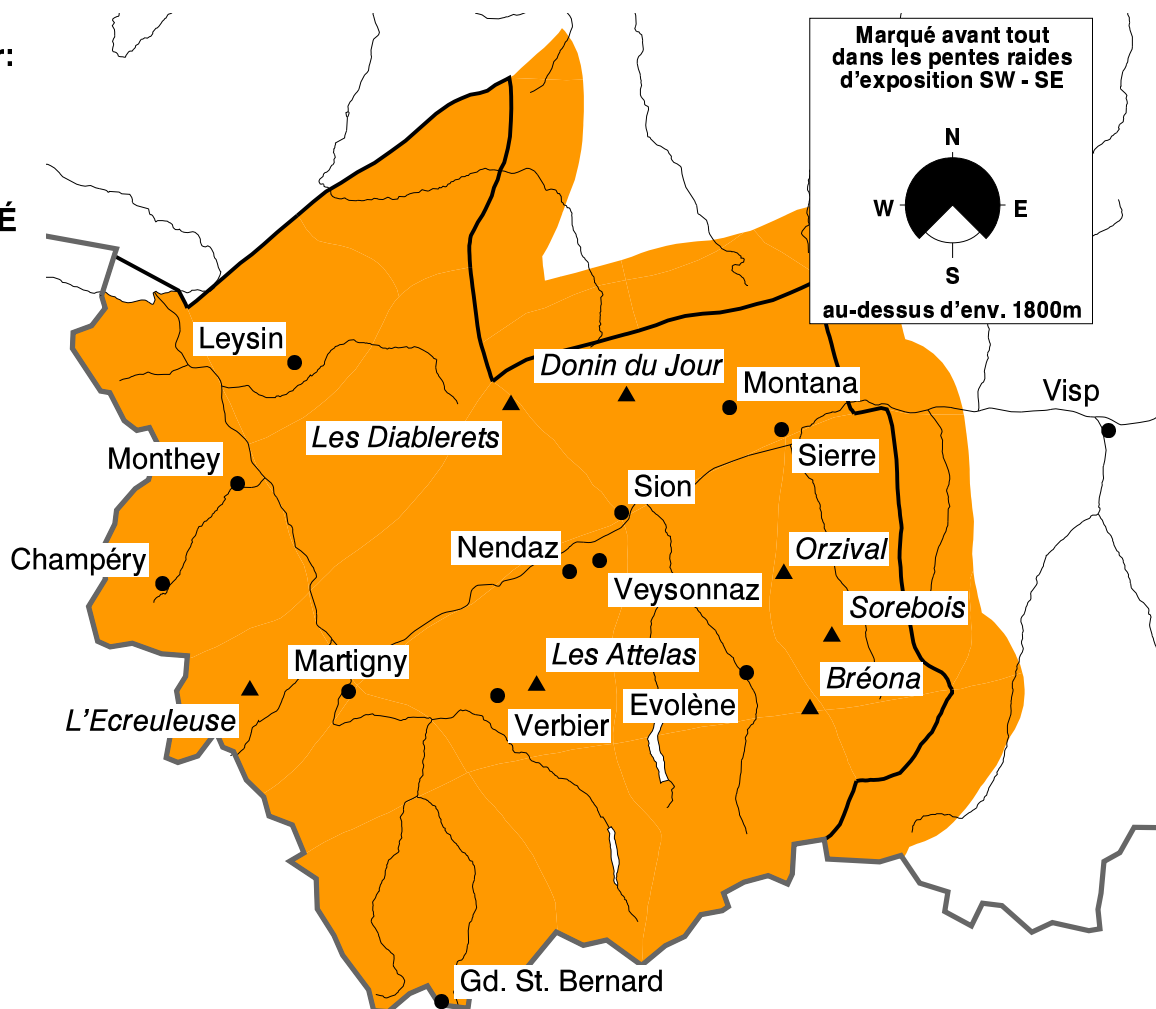


Danger marqué d'avalanches

Le neige fraîche et les accumulations de neige soufflée recouvrent un manteau neigeux peu consolidé. Des déclenchements d'avalanches par des personnes isolées ainsi que des déclenchements à distance sont probable. Des départs spontanées d'avalanches moyennes sont possible. L'appréciation du danger d'avalanches demande de l'expérience.

Degrés de danger:

-  1 faible
-  2 limité
-  **3 MARQUÉ**
-  4 fort
-  5 très fort



Le temps aujourd'hui sur Les Attelas à 2733 m:

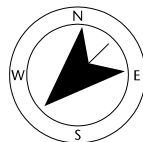
(Source: MétéoSuisse)

matin

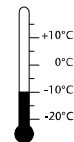


vent et température à la mi-journée

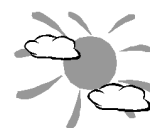
fort vent du NE



-9 °C



après-midi



Données d'aujourd'hui de neige et météo (07:00 h):

station neige	hauteur de neige	neige fraîche 24h
Les Diablerets 2575m	114 cm	ca. 35 cm
Donin du Jour 2390m	107 cm	ca. 25 cm
Orzival 2630m	80 cm	ca. 15 cm

station neige	hauteur de neige	neige fraîche 24h
L'Ecreuleuse 2240m	111 cm	ca. 30 cm
Les Attelas 2545m	64 cm	ca. 20 cm
Bréona 2610m	57 cm	ca. 10 cm

station vent	température	changement de température 24h	direction du vent	force du vent	rafales 24h
Les Diablerets 2966m	0 °C	6 °C	SE	37 km/h	106 km/h
Sorebois 2896m	-11 °C	-4 °C	NE	11 km/h	79 km/h
Les Attelas 2733m	-7 °C	-1 °C	NE	10 km/h	78 km/h