

Regionales Lawinenbulletin für Südbünden

(Engadin, Bergell, Puschlav, Münstertal)

Bulletin Nr. 124 - Dienstag, 19. April 2005 (gültig von 08:00 h bis 17:00 h)

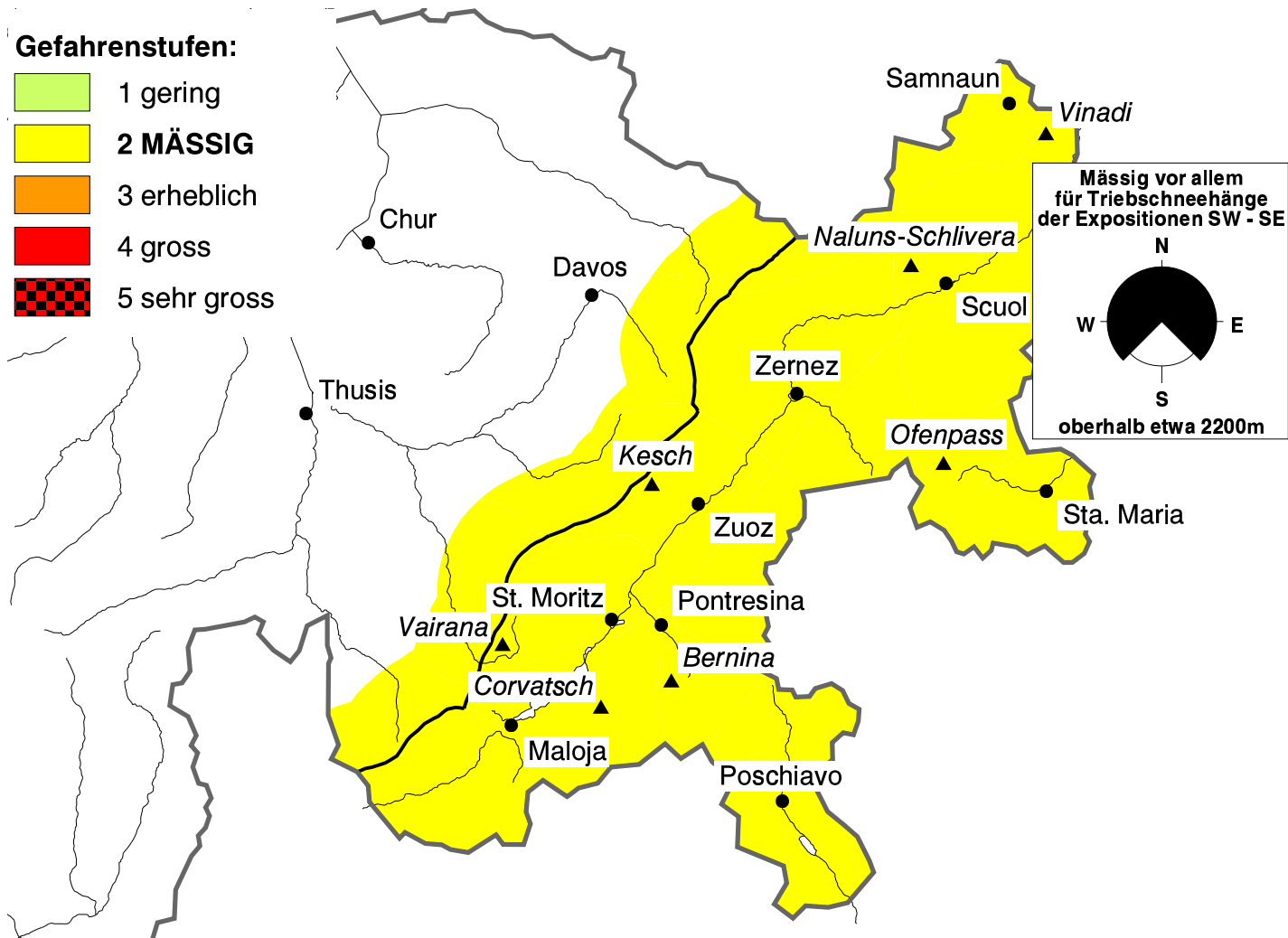


Mässige Lawinengefahr

Gefahrenstellen befinden sich an den angegebenen Expositionen sowie an kammnahen Tribschneehängen. Diese sind nun überschneit. Sie sind schwierig zu erkennen. Vereinzelt können bereits einzelne Schneesportler Lawinen auslösen. Unterhalb 2200 m im Tagesverlauf Nassschneelawinengefahr.

Gefahrenstufen:

- 1 gering
- 2 **MÄSSIG**
- 3 erheblich
- 4 gross
- 5 sehr gross



Das Wetter heute auf dem Corvatsch auf 3306 müM.:

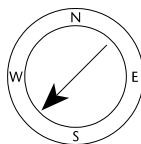
(Quelle: MeteoSchweiz)

Vormittag

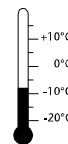


Wind und Lufttemperatur am Mittag

schwacher Wind aus NE



-8 °C



Nachmittag



Aktuelle Schnee- und Wetterdaten von heute (07:00 h):

Schneestation	Schneehöhe	Neuschnee 24h
Vairana 2430m	104 cm	0 cm
Bernina 2620m	38 cm	0 cm
Kesch 2725m	137 cm	0 cm

Schneestation	Schneehöhe	Neuschnee 24h
Ofenpass 2360m	50 cm	0 cm
Naluns-Schlivera 2350m	31 cm	0 cm
Vinadi 2730m	111 cm	0 cm

Windstation	Lufttemperatur	Temperaturänderung 24h	Windrichtung	Windstärke	Böen 24h
Kesch 3160m	-6 °C	3 °C	W	8 km/h	54 km/h
Ofenpass 2951m	-6 °C	3 °C	SW	8 km/h	38 km/h
Vinadi 2920m	-5 °C	3 °C	NW	9 km/h	21 km/h