

Regionales Lawinenbulletin für Südbünden

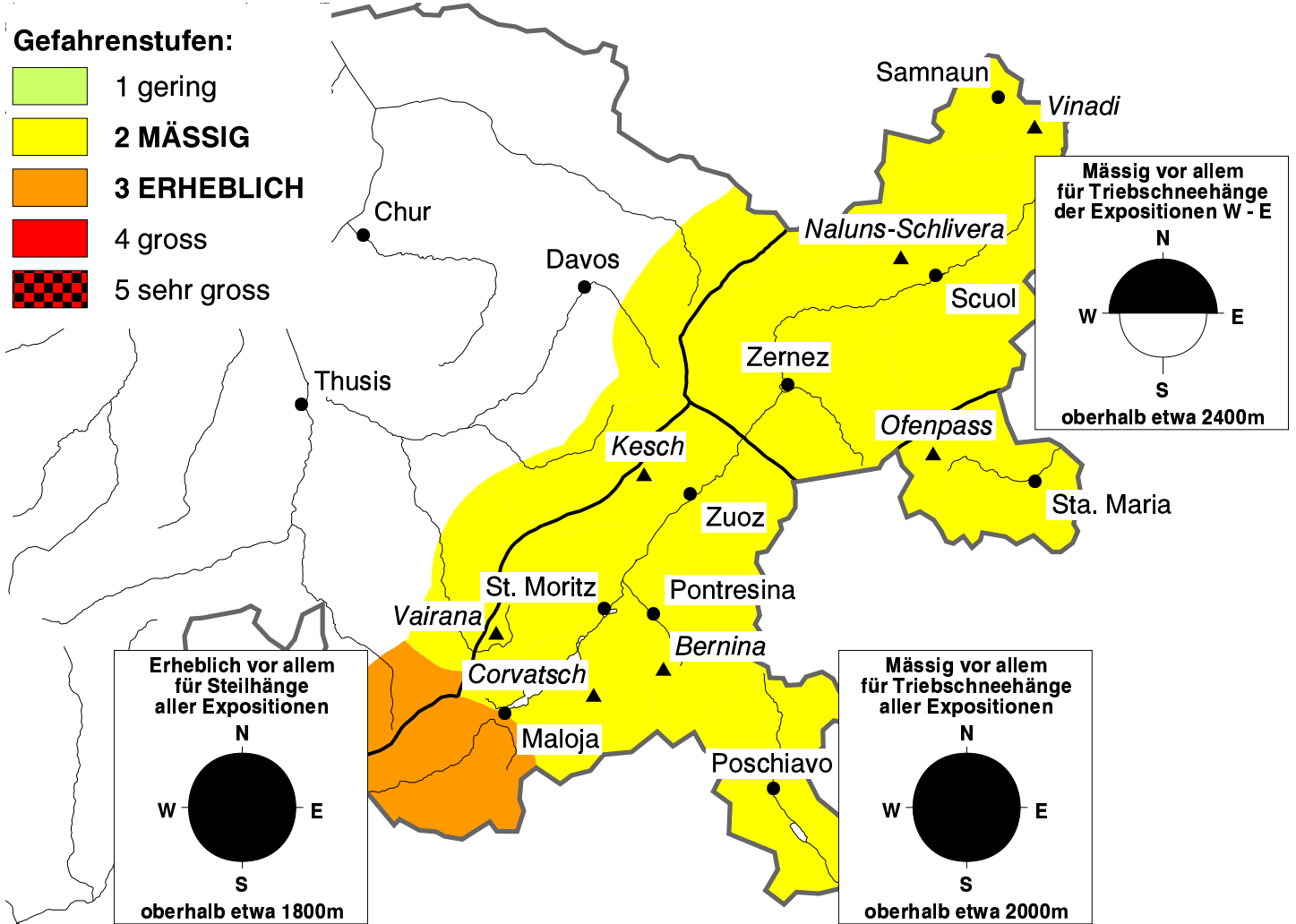
(Engadin, Bergell, Puschlav, Münstertal)

Bulletin Nr. 122 - Sonntag, 17. April 2005 (gültig von 08:00 h bis 17:00 h)



Vorwiegend mässige Lawinengefahr

In den letzten 24 Stunden: Neuschnee und mässiger Südostwind vor allem im Oberengadin. Vorwiegend an windexponierten Lagen und in Kammlagen sind an Nordhängen neue Tribschneeannehlungen entstanden. Diese frischen Tribschneeannehlungen sind zu beachten. Vorsichtige Routenwahl.



Das Wetter heute auf dem Corvatsch auf 3306 müM.:

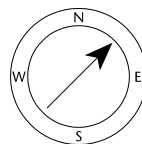
(Quelle: MeteoSchweiz)

Vormittag

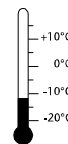


Wind und Lufttemperatur am Mittag

schwacher Wind aus SW



-11 °C



Nachmittag



Aktuelle Schnee- und Wetterdaten von heute (06:00 h):

Schneestation	Schneehöhe	Neuschnee 24h
Vairana 2430m	105 cm	ca. 5 cm
Bernina 2620m	43 cm	ca. 15 cm
Kesch 2725m	136 cm	ca. 15 cm

Schneestation	Schneehöhe	Neuschnee 24h
Ofenpass 2360m	50 cm	ca. 5 cm
Naluns-Schlivera 2350m	27 cm	ca. 5 cm
Vinadi 2730m	106 cm	0 cm

Windstation	Lufttemperatur	Temperaturänderung 24h	Windrichtung	Windstärke	Böen 24h
Kesch 3160m	-12 °C	-4 °C	SW	4 km/h	45 km/h
Ofenpass 2951m	-12 °C	-4 °C	S	11 km/h	63 km/h
Vinadi 2920m	-11 °C	-4 °C	W	14 km/h	72 km/h