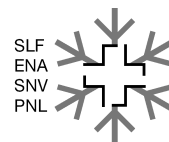


Regionales Lawinenbulletin für Südbünden

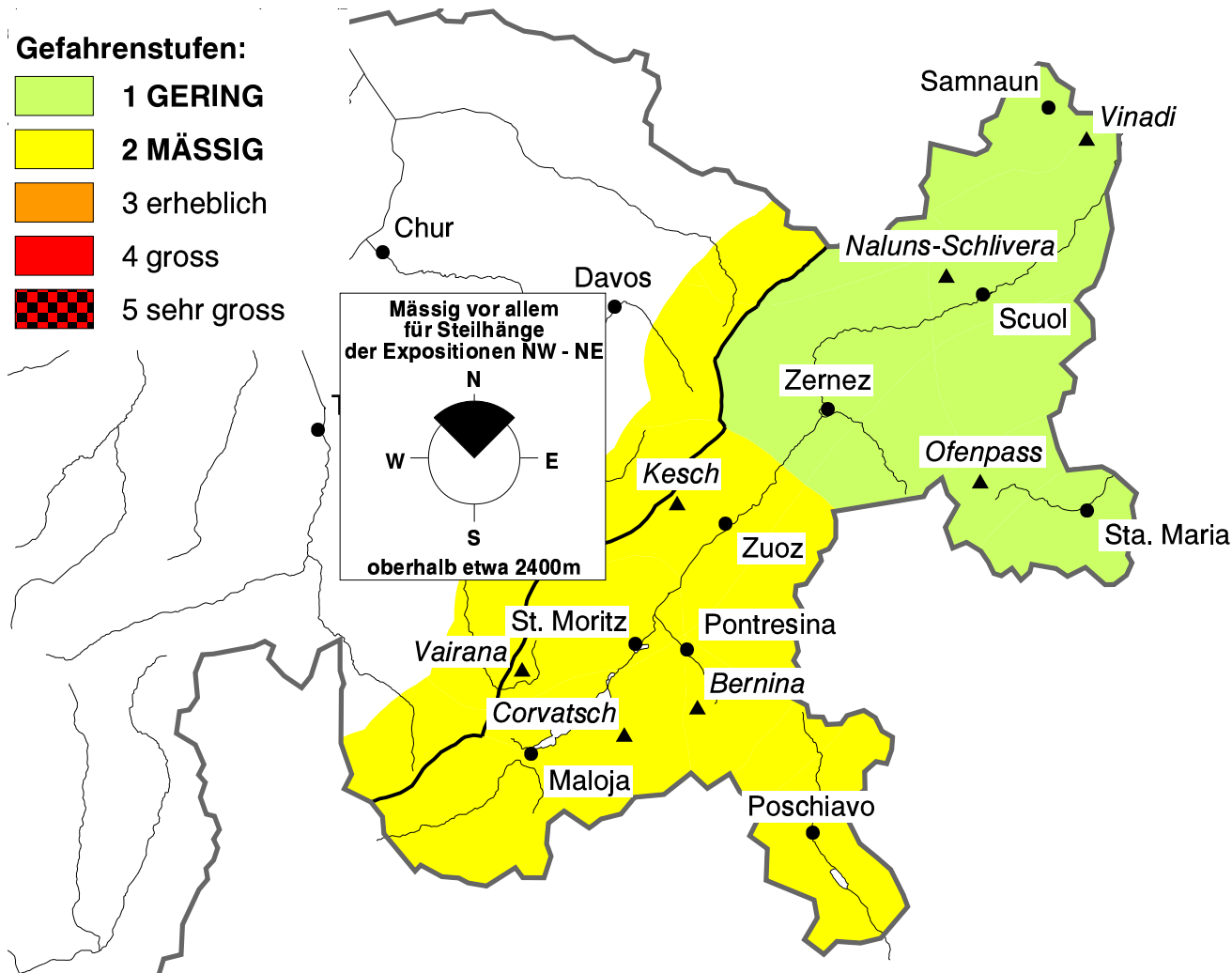
(Engadin, Bergell, Puschlav, Münstertal)

Bulletin Nr. 120 - Freitag, 15. April 2005 (gültig von 08:00 h bis 17:00 h)



Oberengadin mässige, Unterengadin geringe Lawinengefahr

In der mehrheitlich klaren Nacht konnte die Schneedecke gefrieren. Einzelne Gefahrenstellen für trockene Schneebrettlawinen befinden sich vor allem noch an sehr steilen Nordhängen mit altem Tribschnee. Im Tagesverlauf sind unterhalb von rund 2400 m Nassschneerutsche möglich.



Das Wetter heute auf dem Corvatsch auf 3306 müM.:

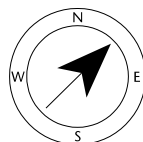
(Quelle: MeteoSchweiz)

Vormittag

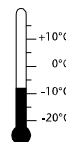


Wind und Lufttemperatur am Mittag

mässiger Wind aus SW



-7 °C



Nachmittag



Aktuelle Schnee- und Wetterdaten von heute (06:00 h):

Schneestation	Schneehöhe	Neuschnee 24h
Vairana 2430m	99 cm	0 cm
Bernina 2620m	32 cm	0 cm
Kesch 2725m	123 cm	0 cm

Schneestation	Schneehöhe	Neuschnee 24h
Ofenpass 2360m	47 cm	0 cm
Naluns-Schlivera 2350m	25 cm	0 cm
Vinadi 2730m	106 cm	0 cm

Windstation	Lufttemperatur	Temperaturänderung 24h	Windrichtung	Windstärke	Böen 24h
Kesch 3160m	-8 °C	0 °C	SW	15 km/h	24 km/h
Ofenpass 2951m	-8 °C	-2 °C	S	17 km/h	37 km/h
Vinadi 2920m	-7 °C	-1 °C	SW	25 km/h	37 km/h