

# Regionales Lawinenbulletin für Südbünden

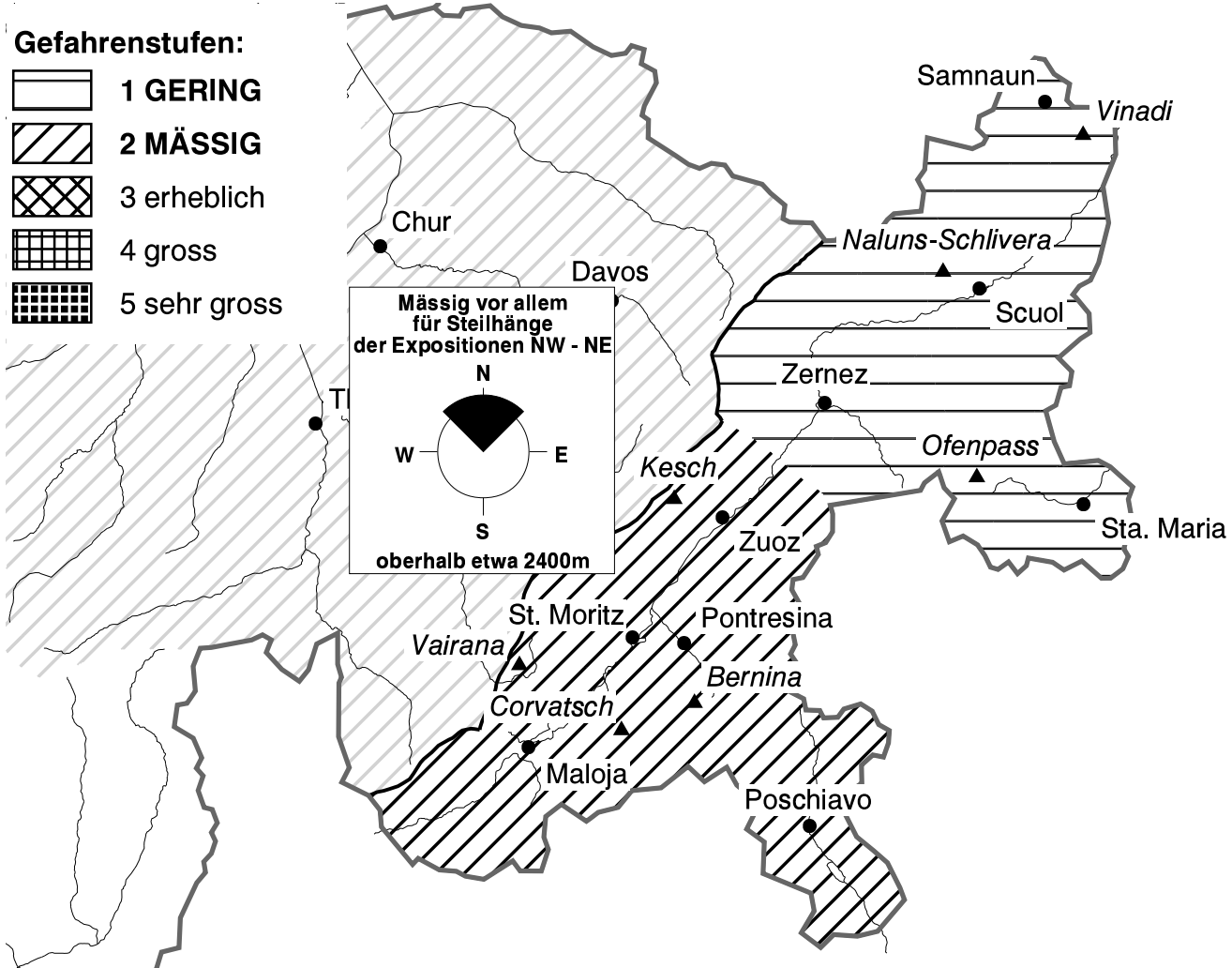
(Engadin, Bergell, Puschlav, Münstertal)

Bulletin Nr. 119 - Donnerstag, 14. April 2005 (gültig von 08:00 h bis 17:00 h)



## Im Oberengadin mässige, im Unterengadin geringe Lawinengefahr

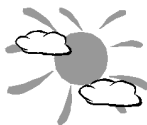
Nach einer Nacht mit guter Abstrahlung sind die Verhältnisse am Morgen günstig. Steile Südhänge sind immer mehr tragfähig, sonst ist Bruchharsch verbreitet. Trockene Schneebretter können vor allem noch in sehr steilen Nordhängen ausgelöst werden. Im Tagesverlauf sind Nassschneelawinen möglich.



**Das Wetter heute auf dem Corvatsch auf 3306 müM.:**

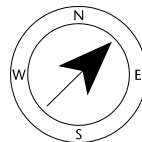
(Quelle: MeteoSchweiz)

Vormittag

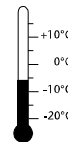


Wind und Lufttemperatur am Mittag

mässiger Wind aus SW



-6 °C



Nachmittag



### Aktuelle Schnee- und Wetterdaten von heute (07:00 h):

Schneestation	Schneehöhe	Neuschnee 24h
Vairana 2430m	102 cm	0 cm
Bernina 2620m	32 cm	0 cm
Kesch 2725m	124 cm	0 cm

Schneestation	Schneehöhe	Neuschnee 24h
Ofenpass 2360m	48 cm	0 cm
Naluns-Schlivera 2350m	26 cm	0 cm
Vinadi 2730m	106 cm	0 cm

Windstation	Lufttemperatur	Temperaturänderung 24h	Windrichtung	Windstärke	Böen 24h
Kesch 3160m	-8 °C	0 °C	SW	10 km/h	24 km/h
Ofenpass 2951m	-7 °C	0 °C	S	13 km/h	20 km/h
Vinadi 2920m	-6 °C	0 °C	NW	6 km/h	25 km/h