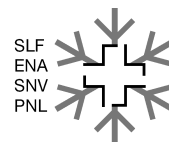


# Regionales Lawinenbulletin für Südbünden

(Engadin, Bergell, Puschlav, Münstertal)

Bulletin Nr. 116 - Montag, 11. April 2005 (gültig von 08:00 h bis 17:00 h)

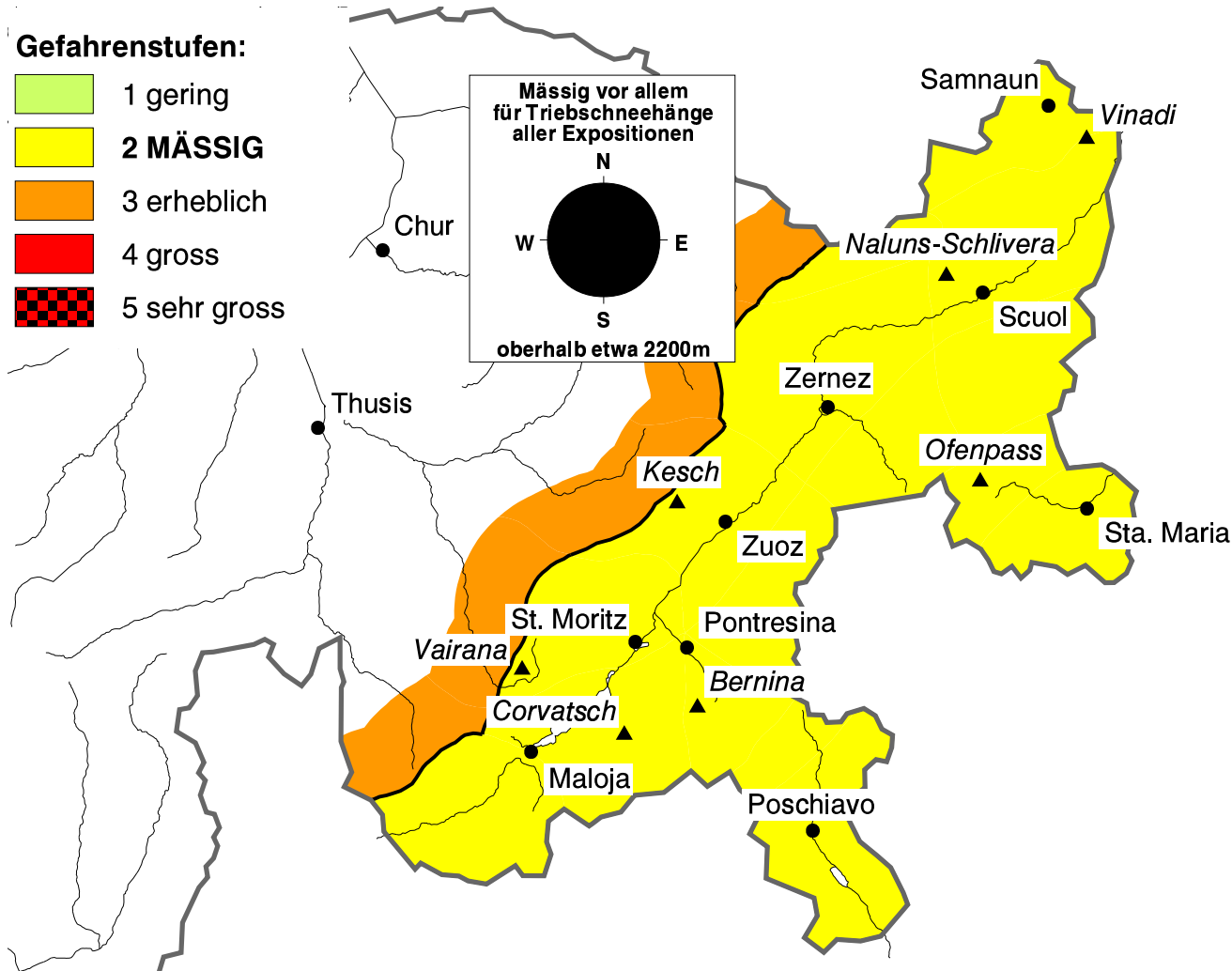


## Mässige Lawinengefahr

Mit mässigem Nordostwind haben sich vor allem im Hochgebirge frische Tribschneeanisammlungen gebildet. Diese sollten mit einer guten Routenwahl möglichst umgangen werden. Mit tageszeitlicher Erwärmung und Sonne sind am Nachmittag Nassschneerutsche möglich.

### Gefahrenstufen:

-  1 gering
-  2 **MÄSSIG**
-  3 erheblich
-  4 gross
-  5 sehr gross



### Das Wetter heute auf dem Corvatsch auf 3306 müM.:

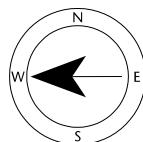
(Quelle: MeteoSchweiz)

Vormittag

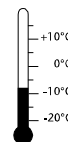


Wind und Lufttemperatur am Mittag

mässiger Wind aus E



-8 °C



Nachmittag



### Aktuelle Schnee- und Wetterdaten von heute (07:00 h):

Schneestation	Schneehöhe	Neuschnee 24h
Vairana 2430m	115 cm	0 cm
Bernina 2620m	41 cm	0 cm
Kesch 2725m	136 cm	0 cm

Schneestation	Schneehöhe	Neuschnee 24h
Ofenpass 2360m	59 cm	0 cm
Naluns-Schlivera 2350m	33 cm	0 cm
Vinadi 2730m	117 cm	0 cm

Windstation	Lufttemperatur	Temperaturänderung 24h	Windrichtung	Windstärke	Böen 24h
Kesch 3160m	-7 °C	8 °C	E	18 km/h	40 km/h
Ofenpass 2951m	-8 °C	5 °C	NE	36 km/h	43 km/h
Vinadi 2920m	-7 °C	7 °C	SE	15 km/h	46 km/h