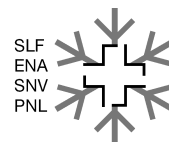


Regionales Lawinenbulletin für Südbünden

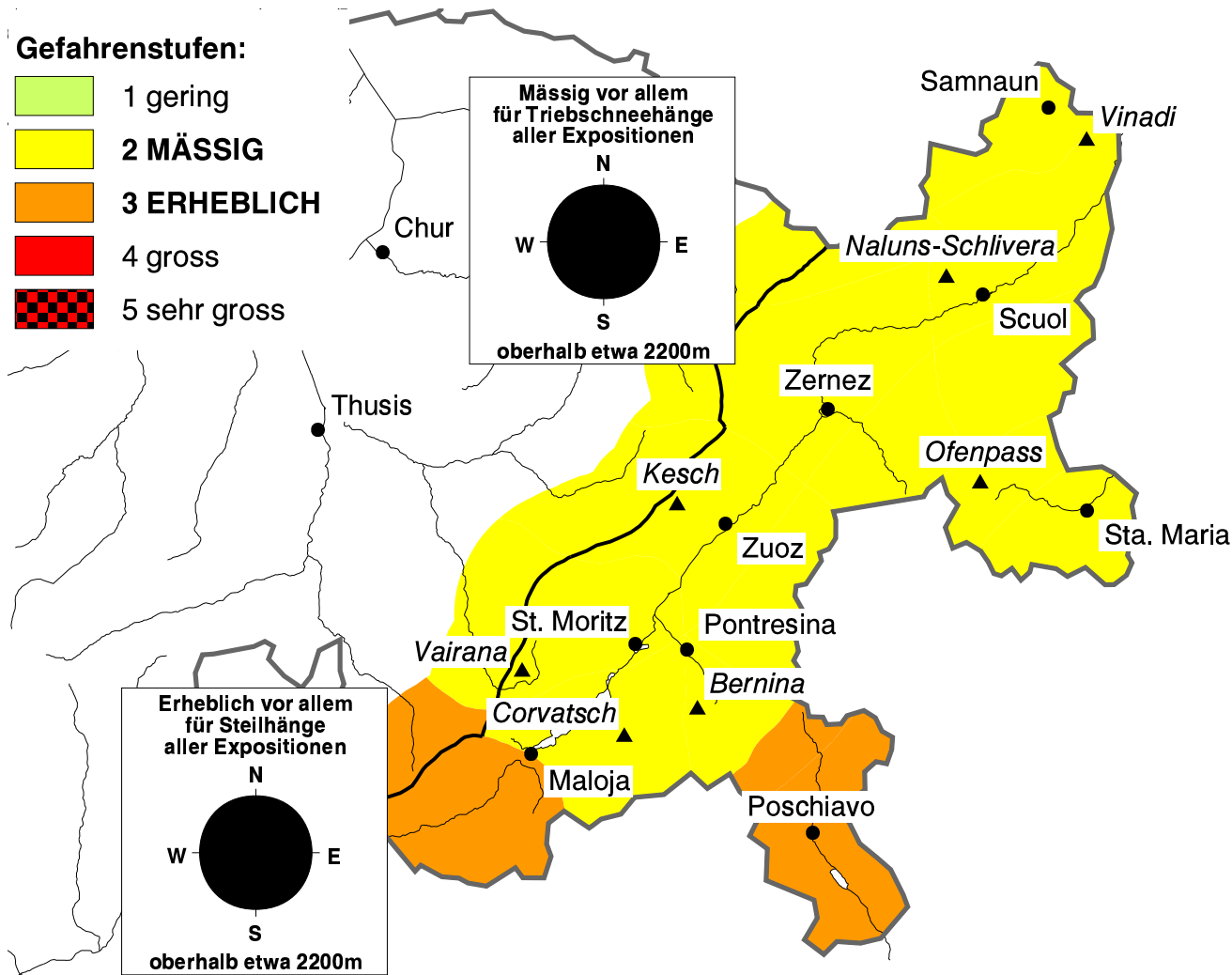
(Engadin, Bergell, Puschlav, Münstertal)

Bulletin Nr. 113 - Freitag, 8. April 2005 (gültig von 08:00 h bis 17:00 h)



Mit zunehmenden Schneefällen Anstieg der Lawinengefahr im Tagesverlauf

Die Gefahrenstufen mässig sowie erheblich im Bergell und Puschlav werden erst im Laufe des Tages mit zunehmenden Schneefällen erreicht. Der Neuschnee wird in höheren Lagen durch den Wind verfrachtet. Tribschneeansammlungen sollten mit einer vorsichtigen Routenwahl umgangen werden.



Das Wetter heute auf dem Corvatsch auf 3306 müM.:

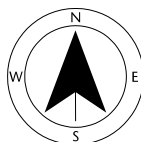
(Quelle: MeteoSchweiz)

Vormittag

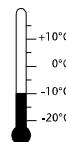


Wind und Lufttemperatur am Mittag

starker Wind aus S



-10 °C



Nachmittag



Aktuelle Schnee- und Wetterdaten von heute (07:00 h):

Schneestation	Schneehöhe	Neuschnee 24h
Vairana 2430m	94 cm	ca. 2 cm
Bernina 2620m	28 cm	0 cm
Kesch 2725m	120 cm	0 cm

Schneestation	Schneehöhe	Neuschnee 24h
Ofenpass 2360m	38 cm	0 cm
Naluns-Schlivera 2350m	23 cm	0 cm
Vinadi 2730m	91 cm	0 cm

Windstation	Lufttemperatur	Temperaturänderung 24h	Windrichtung	Windstärke	Böen 24h
Kesch 3160m	-7 °C	-1 °C	SW	19 km/h	45 km/h
Ofenpass 2951m	-7 °C	0 °C	S	23 km/h	50 km/h
Vinadi 2920m	-6 °C	-3 °C	SW	3 km/h	45 km/h