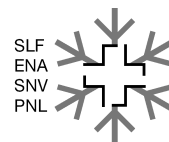


# Regionales Lawinenbulletin für Südbünden

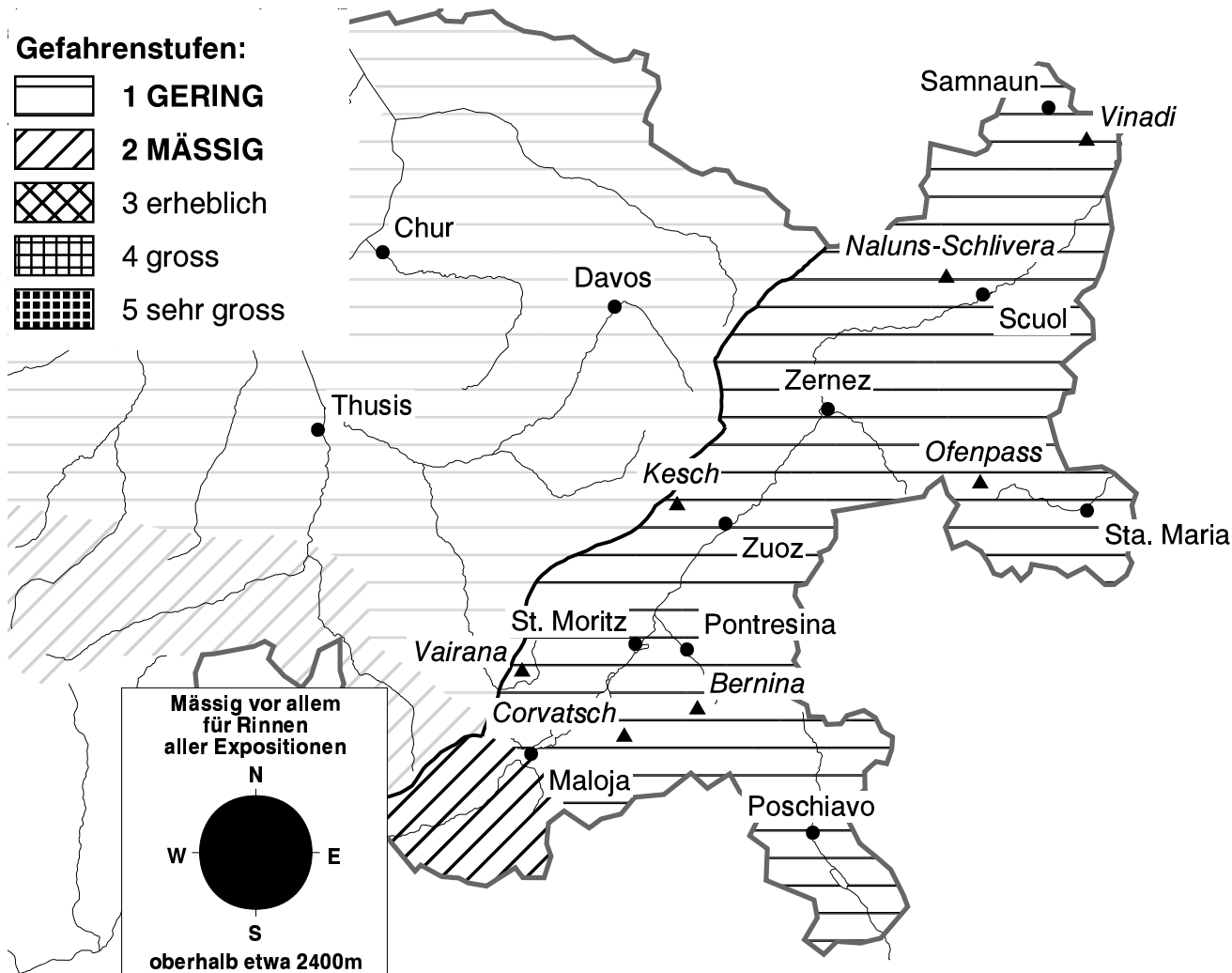
(Engadin, Bergell, Puschlav, Münstertal)

Bulletin Nr. 112 - Donnerstag, 7. April 2005 (gültig von 08:00 h bis 17:00 h)



## Mit einsetzenden Schneefällen Anstieg der Gefahr am Nachmittag

Ganz vereinzelte Gefahrenstellen befinden sich noch in extrem steilen Rinnen und Mulden, die mit Tribschnee gefüllt sind. Die Gefahrenstellen nehmen besonders in Kammlagen oberhalb von rund 2400 m mit den einsetzenden Schneefällen und dem starken Südwestwind im Tagesverlauf zu.



**Das Wetter heute auf dem Corvatsch auf 3306 müM.:**

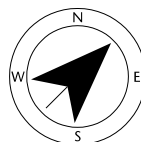
(Quelle: MeteoSchweiz)

Vormittag

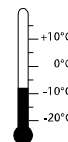


Wind und Lufttemperatur am Mittag

starker Wind aus SW



-7 °C



Nachmittag



## Aktuelle Schnee- und Wetterdaten von heute (06:00 h):

Schneestation	Schneehöhe	Neuschnee 24h
Vairana 2430m	91 cm	0 cm
Bernina 2620m	29 cm	0 cm
Kesch 2725m	118 cm	0 cm

Schneestation	Schneehöhe	Neuschnee 24h
Ofenpass 2360m	39 cm	0 cm
Naluns-Schlivera 2350m	23 cm	0 cm
Vinadi 2730m	91 cm	0 cm

Windstation	Lufttemperatur	Temperaturänderung 24h	Windrichtung	Windstärke	Böen 24h
Kesch 3160m	-6 °C	1 °C	SW	5 km/h	30 km/h
Ofenpass 2951m	-7 °C	-1 °C	S	24 km/h	45 km/h
Vinadi 2920m	-3 °C	2 °C	NW	16 km/h	38 km/h