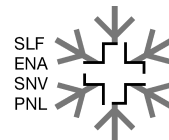


# Regionales Lawinenbulletin für Südbünden

(Engadin, Bergell, Puschlav, Münstertal)

Bulletin Nr. 109 - Montag, 4. April 2005 (gültig von 08:00 h bis 17:00 h)

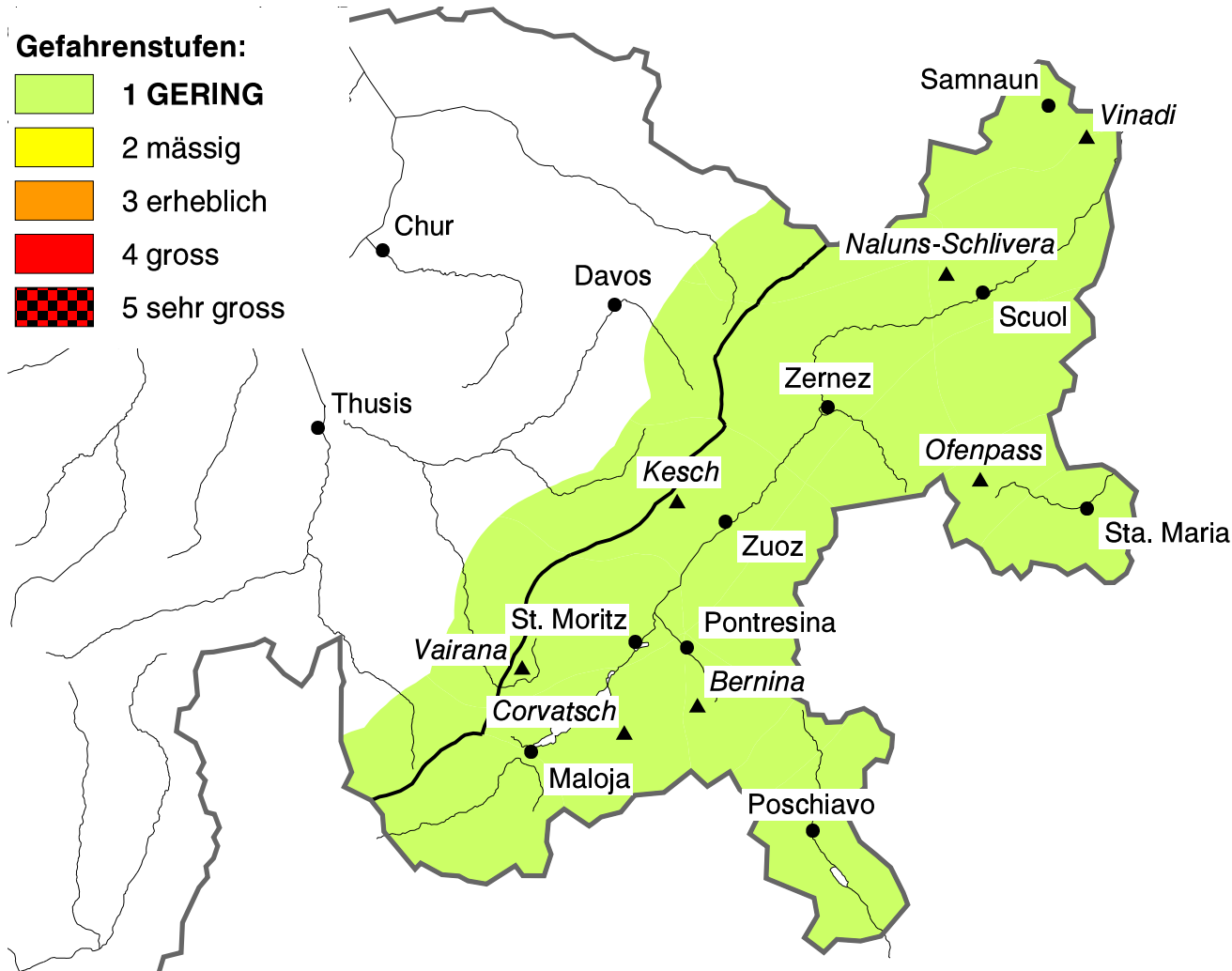


## Geringe Lawinengefahr

Vereinzelte Gefahrenstellen für trockene Schneebrettlawinen liegen kammnah und hochalpin in mit Tribschnee gefüllten Rinnen und Mulden. Die auslösbaren Schneemengen sind meist klein, aber die Absturzgefahr sollte beachtet werden. Ab der Mittagszeit steigt die Gefahr von Nassschneelawinen an.

### Gefahrenstufen:

-  **1 GERING**
-  **2 mässig**
-  **3 erheblich**
-  **4 gross**
-  **5 sehr gross**



### Das Wetter heute auf dem Corvatsch auf 3306 müM.:

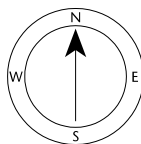
(Quelle: MeteoSchweiz)

Vormittag

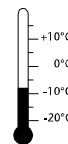


Wind und Lufttemperatur am Mittag

schwacher Wind aus S



-8 °C



Nachmittag



### Aktuelle Schnee- und Wetterdaten von heute (06:00 h):

Schneestation	Schneehöhe	Neuschnee 24h
Vairana 2430m	91 cm	0 cm
Bernina 2620m	28 cm	0 cm
Kesch 2725m	120 cm	0 cm

Schneestation	Schneehöhe	Neuschnee 24h
Ofenpass 2360m	39 cm	0 cm
Naluns-Schlivera 2350m	24 cm	0 cm
Vinadi 2730m	94 cm	0 cm

Windstation	Lufttemperatur	Temperaturänderung 24h	Windrichtung	Windstärke	Böen 24h
Kesch 3160m	-8 °C	1 °C	NW	2 km/h	24 km/h
Ofenpass 2951m	-8 °C	1 °C	S	8 km/h	29 km/h
Vinadi 2920m	-7 °C	0 °C	NW	6 km/h	29 km/h