

Regionales Lawinenbulletin für Südbünden

(Engadin, Bergell, Puschlav, Münstertal)

Bulletin Nr. 107 - Samstag, 2. April 2005 (gültig von 08:00 h bis 17:00 h)

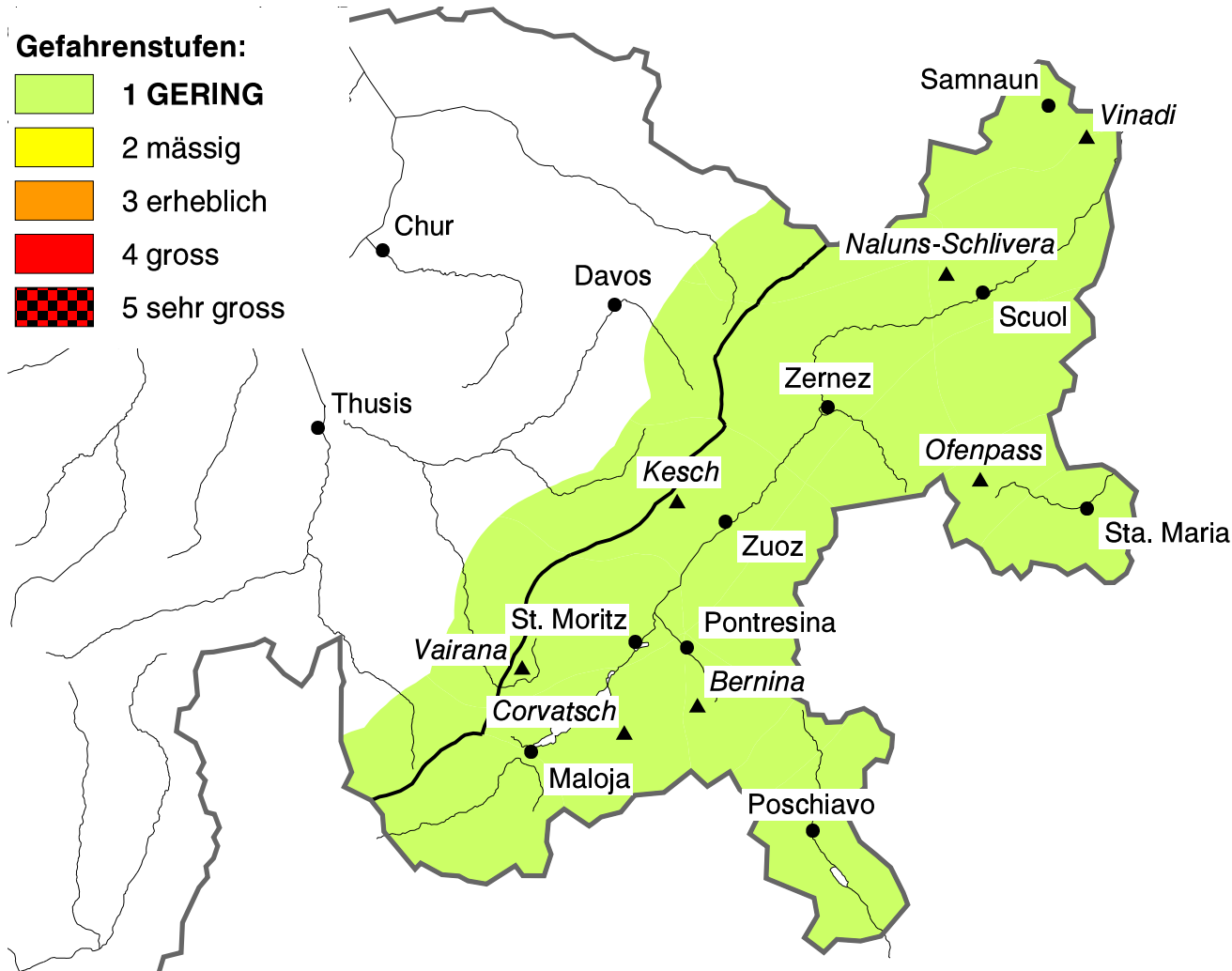


Günstige Tourenbedingungen

Nach der klaren Nacht ist die Schneedecke gefroren und tragfähig. Einzelne Gefahrenstellen für trockene Schneebrettlawinen sind vor allem in nordgerichteten Kammlagen, Rinnen und Mulden im Hochgebirge noch vorhanden. Mit der Sonneneinstrahlung sind im Tagesverlauf Nassschneerutsche möglich.

Gefahrenstufen:

- 1 GERING**
- 2 mässig**
- 3 erheblich**
- 4 gross**
- 5 sehr gross**



Das Wetter heute auf dem Corvatsch auf 3306 müM.:

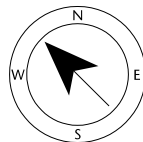
(Quelle: MeteoSchweiz)

Vormittag

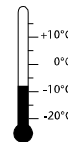


Wind und Lufttemperatur am Mittag

mässiger Wind aus SE



-7 °C



Nachmittag



Aktuelle Schnee- und Wetterdaten von heute (06:00 h):

Schneestation	Schneehöhe	Neuschnee 24h
Vairana 2430m	94 cm	0 cm
Bernina 2620m	29 cm	0 cm
Kesch 2725m	121 cm	0 cm

Schneestation	Schneehöhe	Neuschnee 24h
Ofenpass 2360m	40 cm	0 cm
Naluns-Schlivera 2350m	26 cm	0 cm
Vinadi 2730m	97 cm	0 cm

Windstation	Lufttemperatur	Temperaturänderung 24h	Windrichtung	Windstärke	Böen 24h
Kesch 3160m	-10 °C	0 °C	SW	11 km/h	22 km/h
Ofenpass 2951m	-10 °C	-1 °C	S	6 km/h	27 km/h
Vinadi 2920m	-6 °C	5 °C	SW	22 km/h	35 km/h