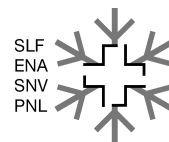


Regionales Lawinenbulletin für Südbünden

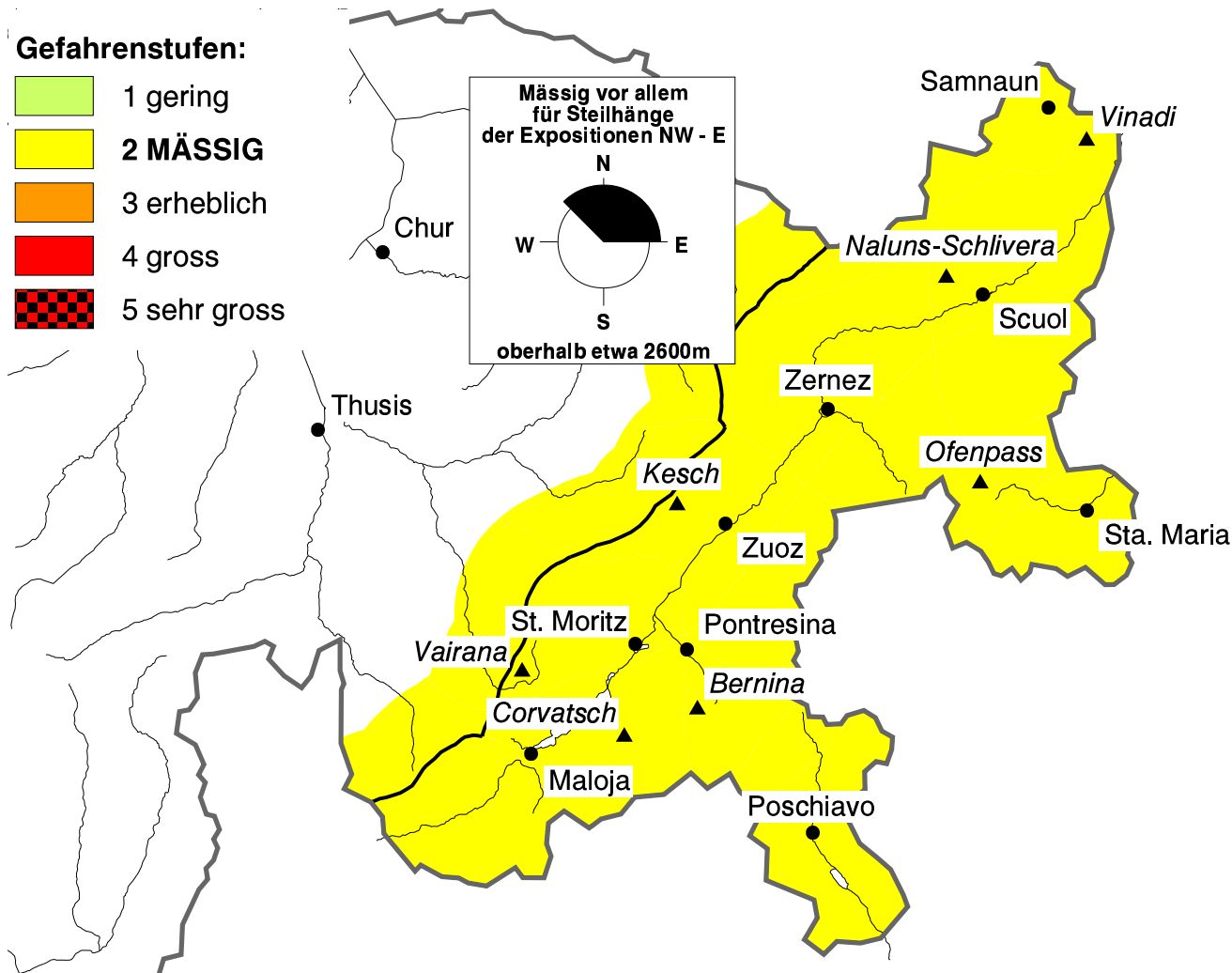
(Engadin, Bergell, Puschlav, Münstertal)

Bulletin Nr. 106 - Freitag, 1. April 2005 (gültig von 08:00 h bis 17:00 h)



Mässige Lawinengefahr

Nach einer teilweise klaren Nacht sind die Tourenverhältnisse am Morgen günstig. Gefahrenstellen für trockene Lawinen sind in der Karte angegeben. Vor allem jüngere Triebsschneeansammlungen in Kamm-lagen sollten noch vorsichtig beurteilt werden. Mit der Sonneneinstrahlung sind feuchte Rutsche möglich.



Das Wetter heute auf dem Corvatsch auf 3306 müM.:

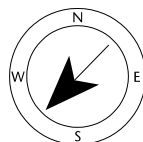
(Quelle: MeteoSchweiz)

Vormittag

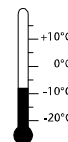


Wind und Lufttemperatur am Mittag

mässiger Wind aus NE



-8 °C



Nachmittag



Aktuelle Schnee- und Wetterdaten von heute (07:00 h):

Schneestation	Schneehöhe	Neuschnee 24h
Vairana 2430m	95 cm	ca. 5 cm
Bernina 2620m	31 cm	ca. 5 cm
Kesch 2725m	122 cm	0 cm

Schneestation	Schneehöhe	Neuschnee 24h
Ofenpass 2360m	38 cm	0 cm
Naluns-Schlivera 2350m	25 cm	ca. 5 cm
Vinadi 2730m	99 cm	ca. 5 cm

Windstation	Lufttemperatur	Temperaturänderung 24h	Windrichtung	Windstärke	Böen 24h
Kesch 3160m	-9 °C	-1 °C	N	7 km/h	32 km/h
Ofenpass 2951m	-9 °C	-2 °C	NW	10 km/h	28 km/h
Vinadi 2920m	-11 °C	-5 °C	N	0 km/h	18 km/h