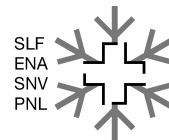


Regionales Lawinenbulletin für Südbünden

(Engadin, Bergell, Puschlav, Münstertal)

Bulletin Nr. 103 - Dienstag, 29. März 2005 (gültig von 08:00 h bis 17:00 h)

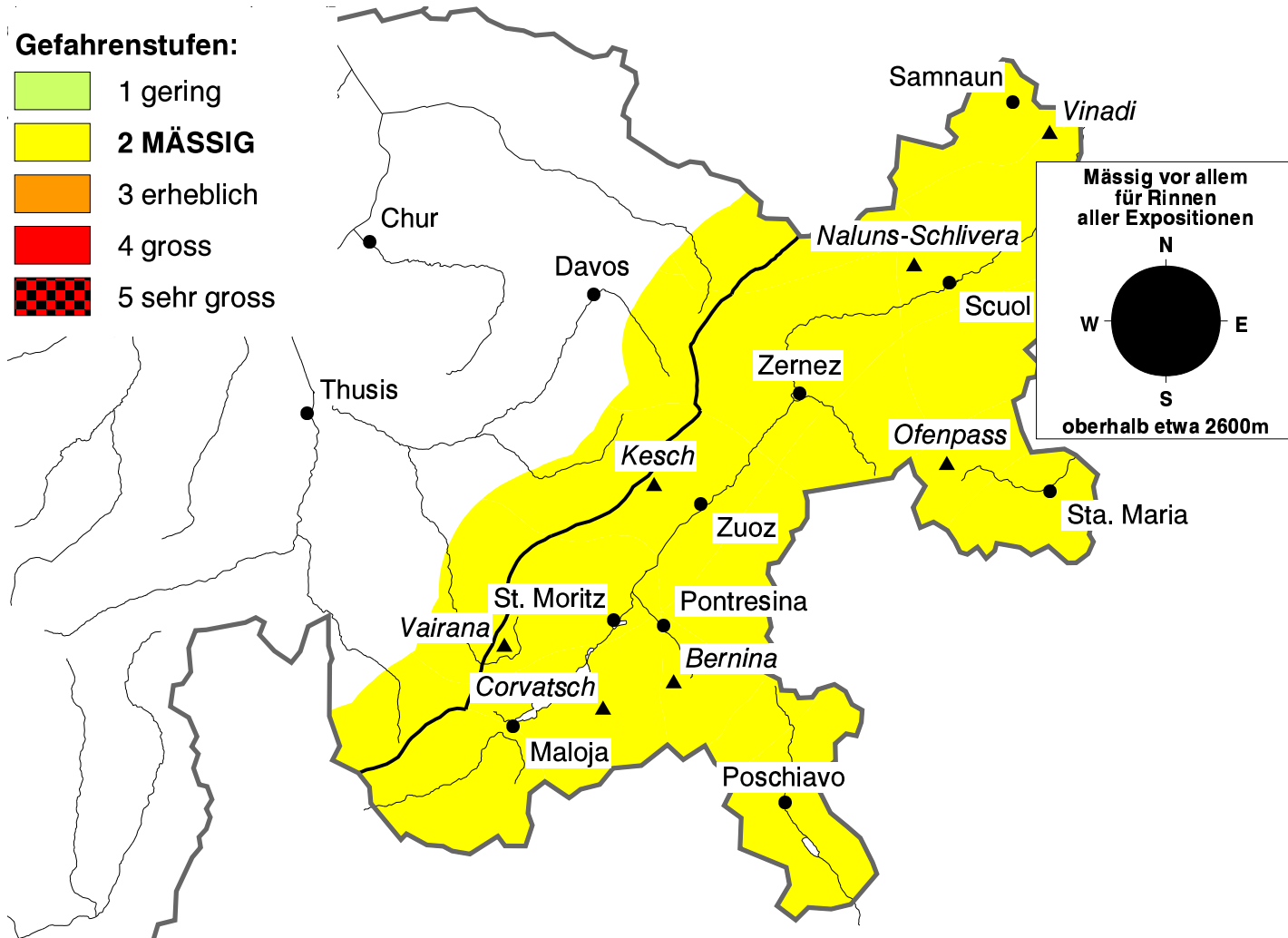


Mässige Lawinengefahr

Gefahrenstellen für trockene Schneebrettlawinen im Neuschnee sind vor allem nordseitig oberhalb von rund 2600 m zu beachten. Südseitig können im Neuschnee feuchte Lockerschneerutsche abgleiten. Am Nachmittag sind unterhalb etwa 2600 m Nassschneerutsche zu erwarten.

Gefahrenstufen:

- 1 gering
- 2 **MÄSSIG**
- 3 erheblich
- 4 gross
- 5 sehr gross



Das Wetter heute auf dem Corvatsch auf 3306 müM.:

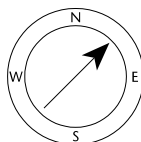
(Quelle: MeteoSchweiz)

Vormittag

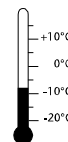


Wind und Lufttemperatur am Mittag

schwacher Wind aus SW



-8 °C



Nachmittag



Aktuelle Schnee- und Wetterdaten von heute (07:00 h):

Schneestation	Schneehöhe	Neuschnee 24h
Vairana 2430m	90 cm	0 cm
Bernina 2620m	27 cm	0 cm
Kesch 2725m	119 cm	0 cm

Schneestation	Schneehöhe	Neuschnee 24h
Ofenpass 2360m	38 cm	0 cm
Naluns-Schlivera 2350m	22 cm	0 cm
Vinadi 2730m	86 cm	0 cm

Windstation	Lufttemperatur	Temperaturänderung 24h	Windrichtung	Windstärke	Böen 24h
Kesch 3160m	-6 °C	1 °C	SW	2 km/h	30 km/h
Ofenpass 2951m	-6 °C	0 °C	SE	12 km/h	37 km/h
Vinadi 2920m	-6 °C	-1 °C	N	0 km/h	12 km/h