

# Regionales Lawinenbulletin für Südbünden

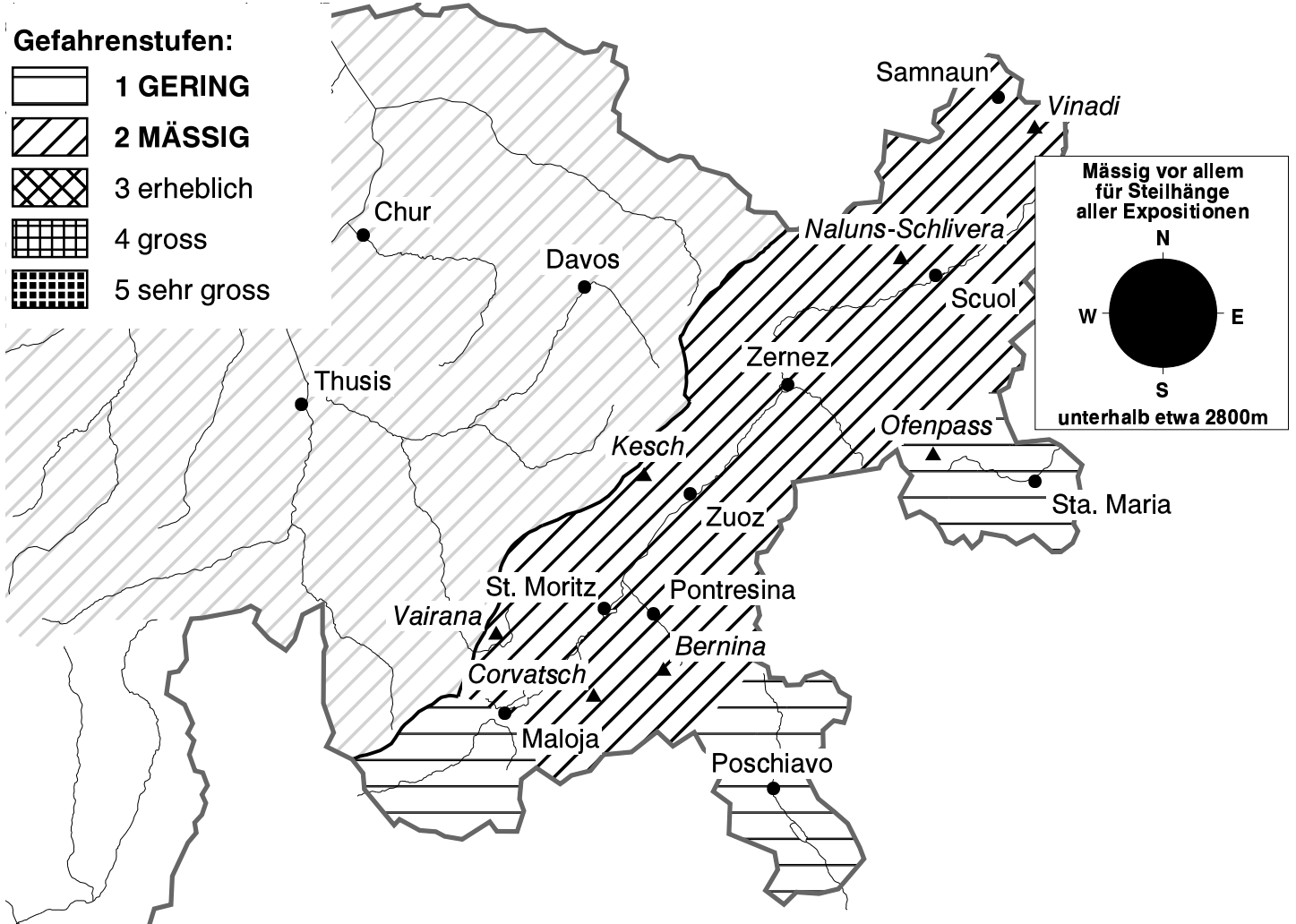
(Engadin, Bergell, Puschlav, Münstertal)

Bulletin Nr. 100 - Samstag, 26. März 2005 (gültig von 08:00 h bis 17:00 h)



## Mässige Lawinengefahr

Westlich des Inns konnte die Schneedecke während der Nacht abkühlen und ist am Morgen tragfähig, östlich davon war die Abstrahlung ungünstiger. Sie weicht im Tagesverlauf auf. Es sind erneut Nassschneerutsche und -lawinen aus noch nicht entladenen sehr steilen Hängen oder Rinnen möglich.



**Das Wetter heute auf dem Corvatsch auf 3306 müM.:**

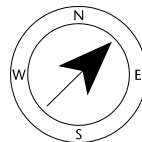
(Quelle: MeteoSchweiz)

Vormittag

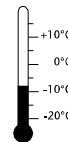


Wind und Lufttemperatur am Mittag

mässiger Wind aus SW



-7 °C



Nachmittag



### Aktuelle Schnee- und Wetterdaten von heute (07:00 h):

Schneestation	Schneehöhe	Neuschnee 24h
Vairana 2430m	92 cm	0 cm
Bernina 2620m	27 cm	0 cm
Kesch 2725m	116 cm	0 cm

Schneestation	Schneehöhe	Neuschnee 24h
Ofenpass 2360m	37 cm	0 cm
Naluns-Schlivera 2350m	22 cm	0 cm
Vinadi 2730m	82 cm	0 cm

Windstation	Lufttemperatur	Temperaturänderung 24h	Windrichtung	Windstärke	Böen 24h
Kesch 3160m	-6 °C	-1 °C	N	5 km/h	38 km/h
Ofenpass 2951m	-	-	-	-	-
Vinadi 2920m	-4 °C	0 °C	NW	3 km/h	25 km/h