

Regionales Lawinenbulletin für Südbünden

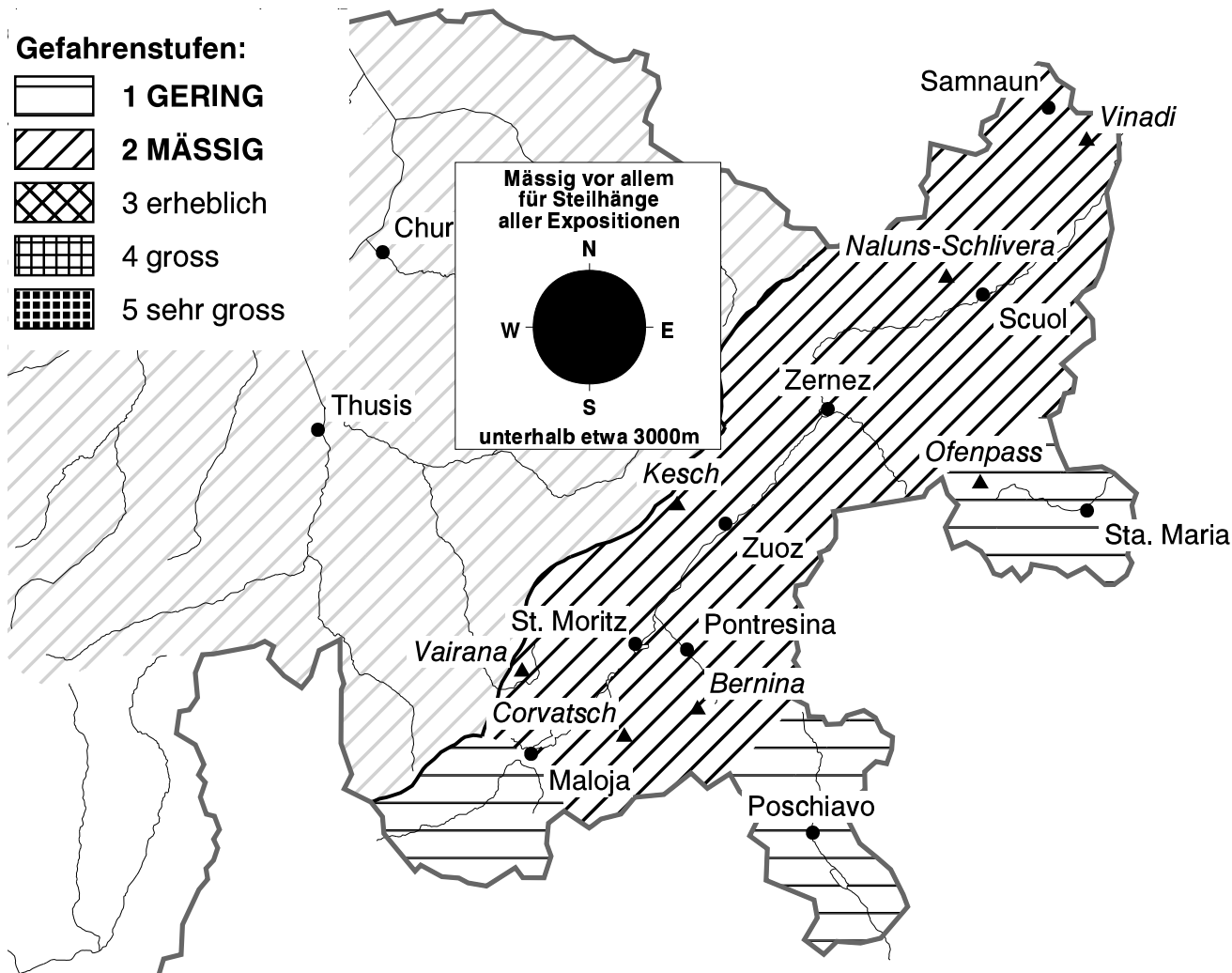
(Engadin, Bergell, Puschlav, Münstertal)

Bulletin Nr. 096 - Dienstag, 22. März 2005 (gültig von 08:00 h bis 17:00 h)



Anstieg der Gefahr für Nassschneelawinen im Tagesverlauf

In den frühen Morgenstunden ist die Schneedecke an Sonnenhängen oberhalb der Waldgrenze meist gefroren und tragfähig. Gegen Mittag weicht sie aber rasch wieder auf und wird instabil. Daher Anstieg der Gefahr für Nassschneelawinen auf die Stufe 3, ERHEBLICH ab den Mittagstunden.



Das Wetter heute auf dem Corvatsch auf 3306 müM.:

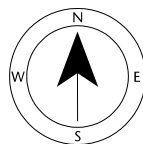
(Quelle: MeteoSchweiz)

Vormittag

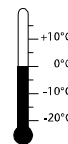


Wind und Lufttemperatur am Mittag

mässiger Wind aus S



1 °C



Nachmittag



Aktuelle Schnee- und Wetterdaten von heute (07:00 h):

Schneestation	Schneehöhe	Neuschnee 24h
Vairana 2430m	101 cm	0 cm
Bernina 2620m	37 cm	0 cm
Kesch 2725m	116 cm	0 cm

Schneestation	Schneehöhe	Neuschnee 24h
Ofenpass 2360m	47 cm	0 cm
Naluns-Schlivera 2350m	24 cm	0 cm
Vinadi 2730m	79 cm	0 cm

Windstation	Lufttemperatur	Temperaturänderung 24h	Windrichtung	Windstärke	Böen 24h
Kesch 3160m	0 °C	3 °C	N	4 km/h	32 km/h
Ofenpass 2951m	0 °C	3 °C	S	12 km/h	21 km/h
Vinadi 2920m	2 °C	4 °C	SW	5 km/h	21 km/h