

# Regionales Lawinenbulletin für Südbünden

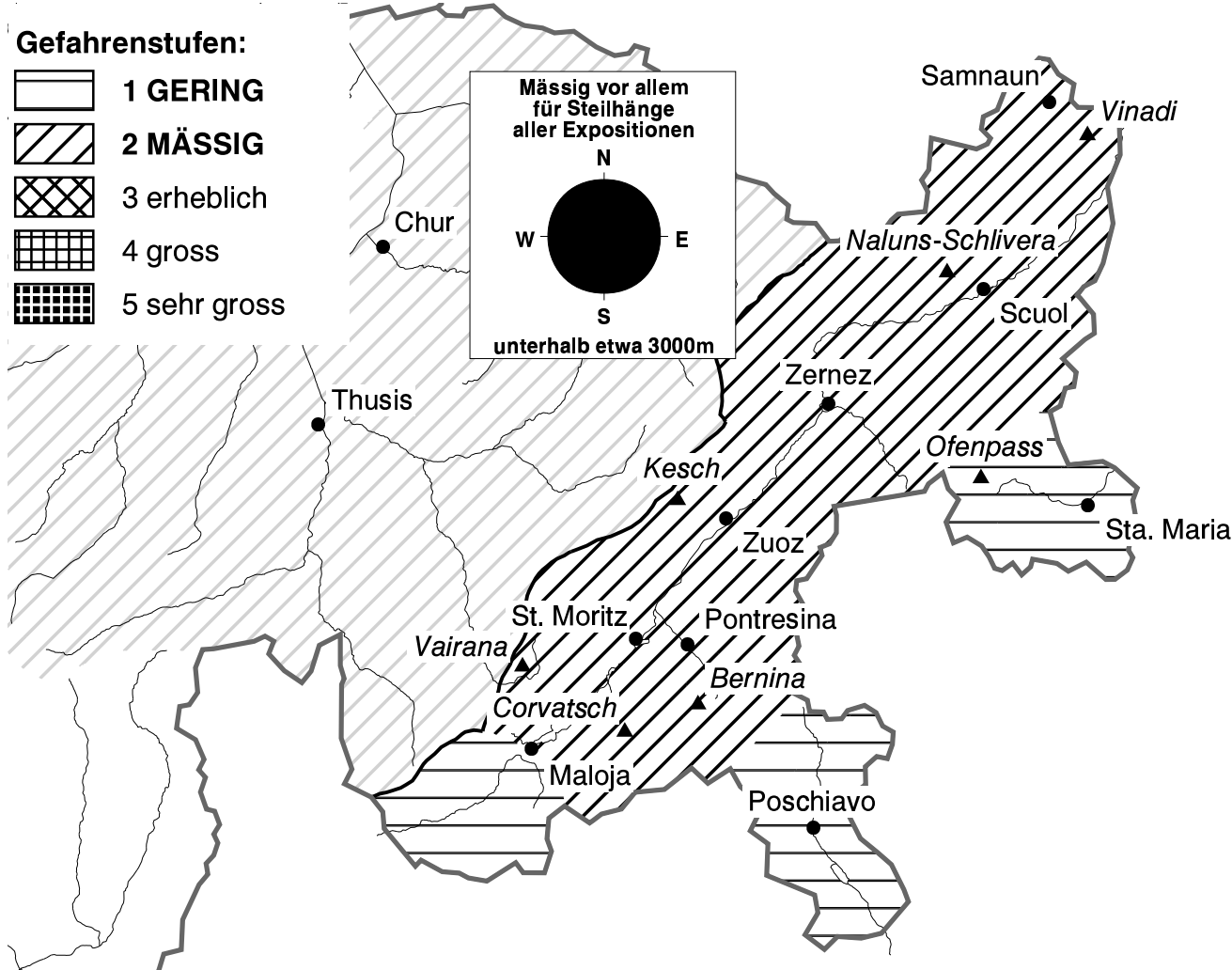
(Engadin, Bergell, Puschlav, Münstertal)

Bulletin Nr. 095 - Montag, 21. März 2005 (gültig von 08:00 h bis 17:00 h)



## Anstieg der Gefahr für Nassschneelawinen im Tagesverlauf

Die starke Erwärmung führt im Tagesverlauf zum Anstieg der Gefahr für Nassschneelawinen bis auf die Stufe ERHEBLICH! Touren + Varianten sollten am späten Vormittag beendet werden. An sehr steilen hochgelegenen Nordhängen sind trockene Lawinen noch vereinzelt durch grosse Zusatzlast auslösbar.



**Das Wetter heute auf dem Corvatsch auf 3306 müM.:**

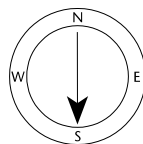
(Quelle: MeteoSchweiz)

Vormittag

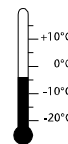


Wind und Lufttemperatur am Mittag

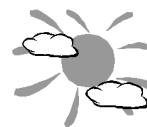
schwacher Wind aus N



-3 °C



Nachmittag



### Aktuelle Schnee- und Wetterdaten von heute (07:00 h):

Schneestation	Schneehöhe	Neuschnee 24h
Vairana 2430m	102 cm	0 cm
Bernina 2620m	40 cm	0 cm
Kesch 2725m	118 cm	0 cm

Schneestation	Schneehöhe	Neuschnee 24h
Ofenpass 2360m	53 cm	0 cm
Naluns-Schlivera 2350m	26 cm	0 cm
Vinadi 2730m	81 cm	0 cm

Windstation	Lufttemperatur	Temperaturänderung 24h	Windrichtung	Windstärke	Böen 24h
Kesch 3160m	-4 °C	1 °C	N	27 km/h	37 km/h
Ofenpass 2951m	-3 °C	1 °C	N	11 km/h	33 km/h
Vinadi 2920m	-3 °C	0 °C	NW	14 km/h	21 km/h