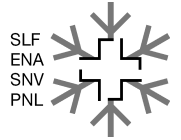


# Regionales Lawinenbulletin für Südbünden

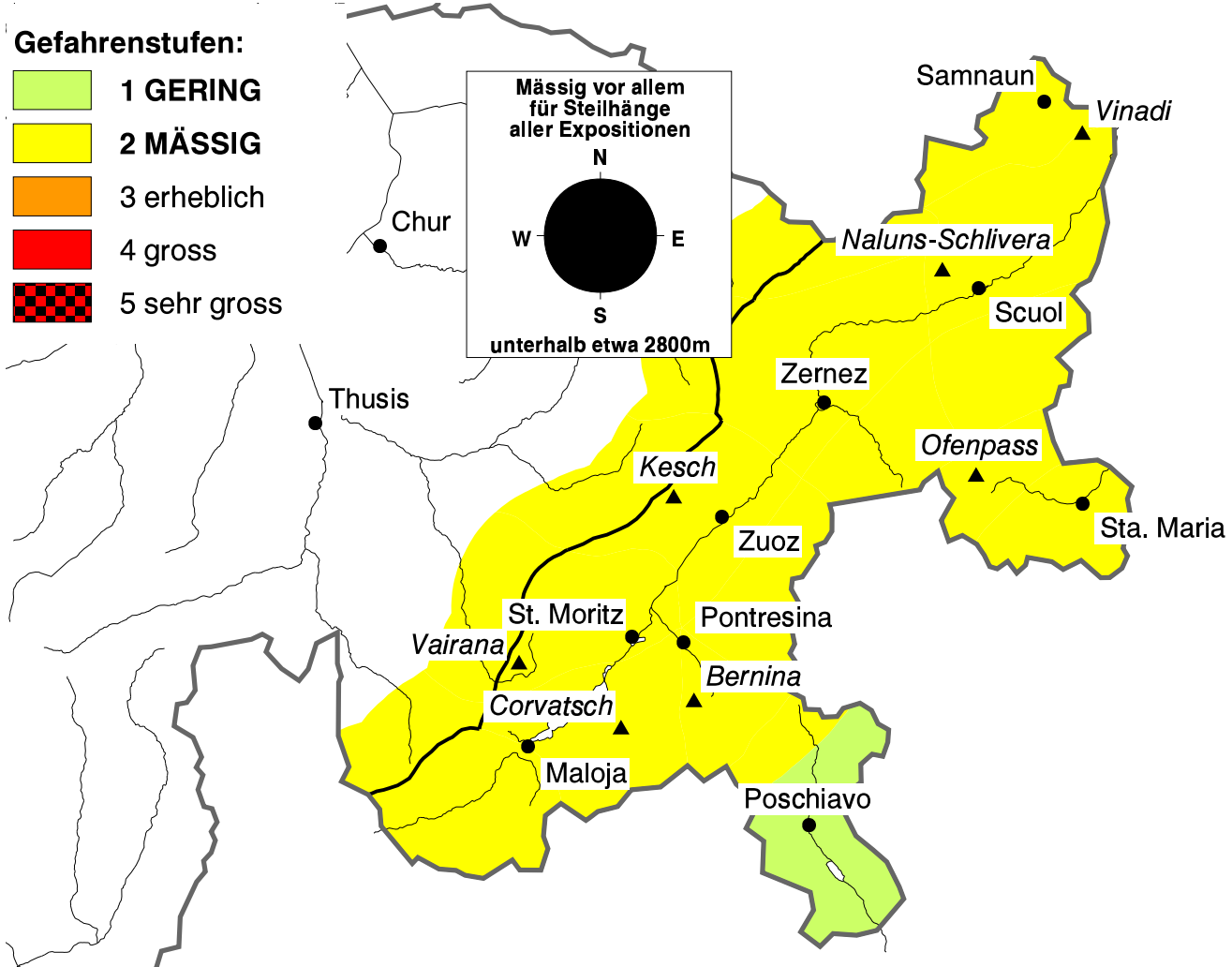
(Engadin, Bergell, Puschlav, Münstertal)

Bulletin Nr. 094 - Sonntag, 20. März 2005 (gültig von 08:00 h bis 17:00 h)



## Anstieg der Gefahr für Nassschneelawinen im Tagesverlauf

Mit der Erwärmung steigt die Gefahr für Nassschneelawinen an Sonnenhängen im Tagesverlauf an. Touren sollten vor dem Mittag beendet werden. In sehr steilen, nach Norden gerichteten Rinnen und Mulden oberhalb von ca. 2400 m sind trockene Schneebrettlawinen noch durch Zusatzlast auslösbar.



**Das Wetter heute auf dem Corvatsch auf 3306 müM.:**

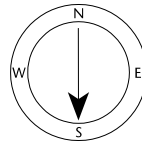
(Quelle: MeteoSchweiz)

Vormittag

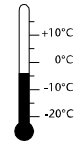


Wind und Lufttemperatur am Mittag

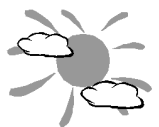
schwacher Wind aus N



-4 °C



Nachmittag



### Aktuelle Schnee- und Wetterdaten von heute (06:00 h):

Schneestation	Schneehöhe	Neuschnee 24h
Vairana 2430m	104 cm	0 cm
Bernina 2620m	42 cm	0 cm
Kesch 2725m	119 cm	0 cm

Schneestation	Schneehöhe	Neuschnee 24h
Ofenpass 2360m	55 cm	0 cm
Naluns-Schlivera 2350m	28 cm	0 cm
Vinadi 2730m	83 cm	0 cm

Windstation	Lufttemperatur	Temperaturänderung 24h	Windrichtung	Windstärke	Böen 24h
Kesch 3160m	-5 °C	-1 °C	N	13 km/h	56 km/h
Ofenpass 2951m	-4 °C	-1 °C	NW	9 km/h	50 km/h
Vinadi 2920m	-4 °C	-1 °C	NW	12 km/h	41 km/h