

Regionales Lawinenbulletin für Südbünden

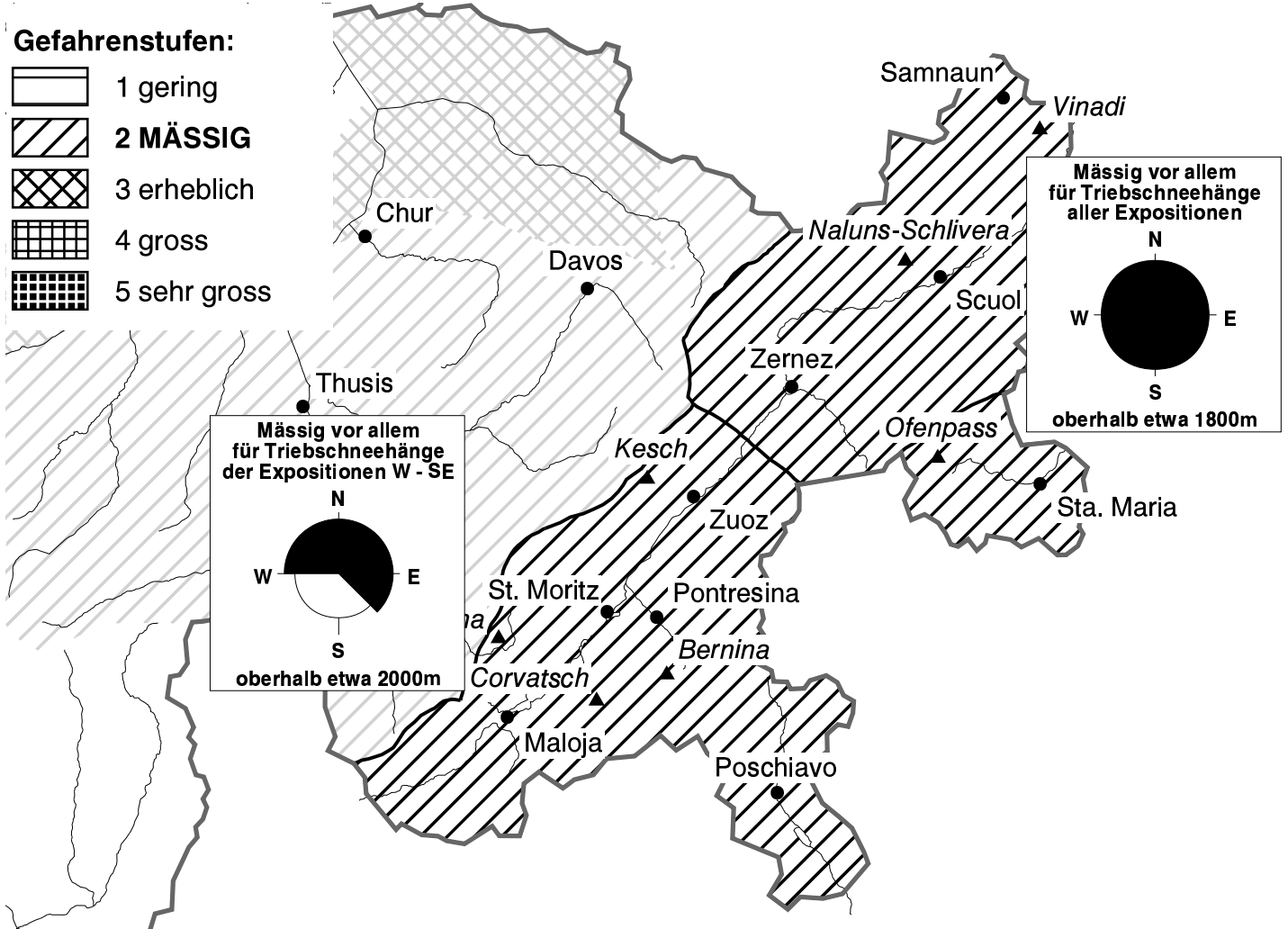
(Engadin, Bergell, Puschlav, Münstertal)

Bulletin Nr. 088 - Montag, 14. März 2005 (gültig von 08:00 h bis 17:00 h)



Anstieg der Lawinengefahr im Tagesverlauf

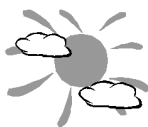
Nach einer klaren Nacht gibt es viel Sonne. In Windschattenhängen liegen noch heikle Tribschneean-sammlungen. Diese sind vor allem hochalpin und in Kammlagen noch störanfällig. Die Lawinengefahr steigt im Tagesverlauf an. Unterhalb von rund 2500 m ist mit spontanen Nassschneelawinen zu rechnen.



Das Wetter heute auf dem Corvatsch auf 3306 müM.:

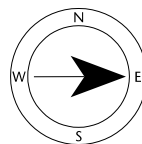
(Quelle: MeteoSchweiz)

Vormittag

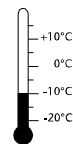


Wind und Lufttemperatur am Mittag

mässiger Wind aus W



-9 °C



Nachmittag



Aktuelle Schnee- und Wetterdaten von heute (07:00 h):

| Schneestation | Schneehöhe | Neuschnee 24h |
|---------------|------------|---------------|
| Vairana 2430m | 113 cm | 0 cm |
| Bernina 2620m | 51 cm | 0 cm |
| Kesch 2725m | 123 cm | 0 cm |

| Schneestation | Schneehöhe | Neuschnee 24h |
|------------------------|------------|---------------|
| Ofenpass 2360m | 62 cm | 0 cm |
| Naluns-Schlivera 2350m | 34 cm | 0 cm |
| Vinadi 2730m | 83 cm | 0 cm |

| Windstation | Lufttemperatur | Temperaturänderung 24h | Windrichtung | Windstärke | Böen 24h |
|----------------|----------------|------------------------|--------------|------------|----------|
| Kesch 3160m | -8 °C | 11 °C | SW | 17 km/h | 36 km/h |
| Ofenpass 2951m | -9 °C | 9 °C | SW | 17 km/h | 70 km/h |
| Vinadi 2920m | -7 °C | 11 °C | NW | 10 km/h | 32 km/h |