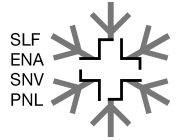


# Regionales Lawinenbulletin für Südbünden

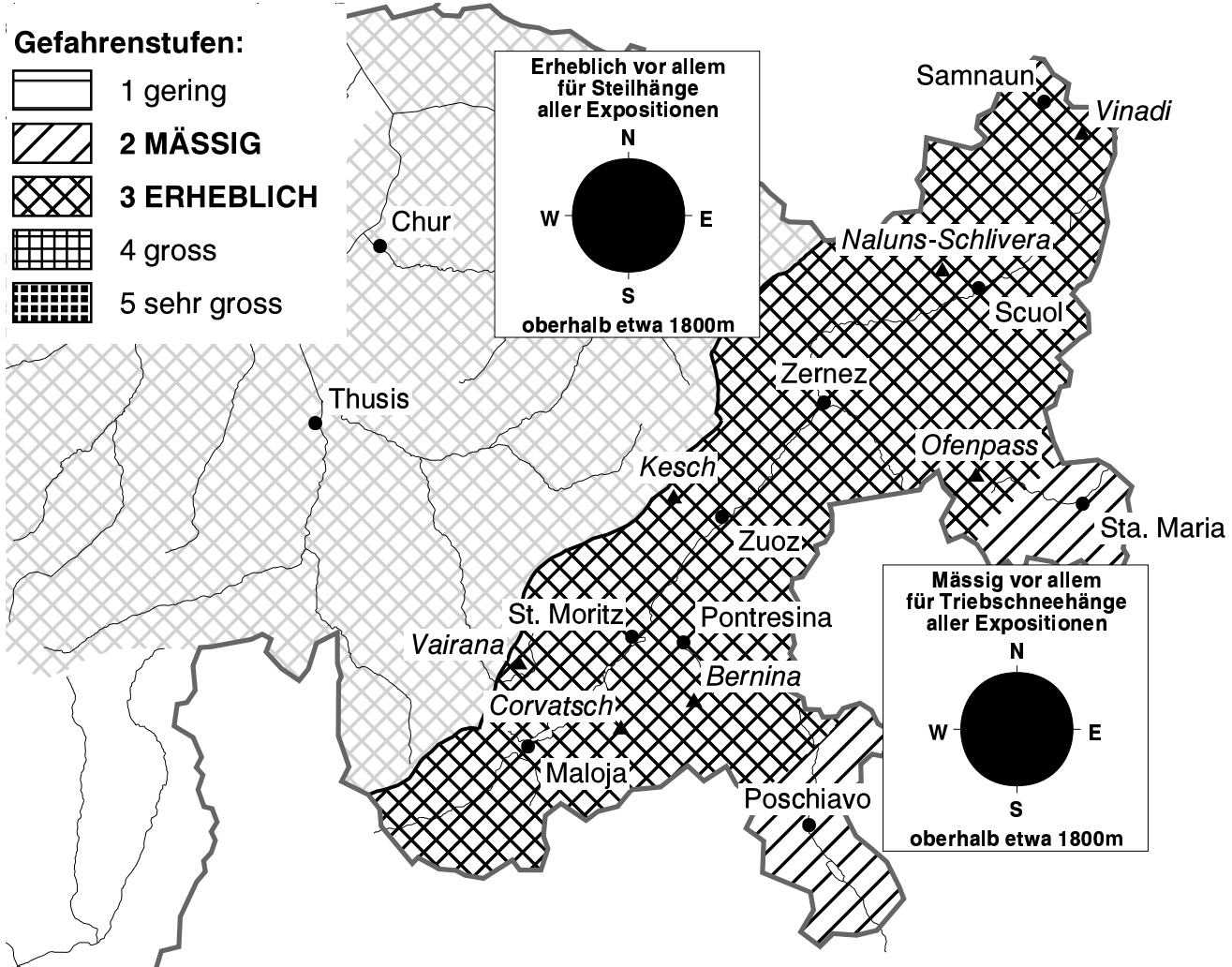
(Engadin, Bergell, Puschlav, Münstertal)

Bulletin Nr. 049 - Donnerstag, 3. Februar 2005 (gültig von 08:00 h bis 17:00 h)



## Verbreitet erhebliche Lawinengefahr

Der in den letzten Tagen mit starken Winden abgelagerte Triebsschnee muss kritisch beurteilt werden. In Steilhängen aller Expositionen können einzelne Schneesportler den Neuschnee und den Triebsschnee auslösen. Erfahrung in der Beurteilung der Lawinensituation ist erforderlich.



**Das Wetter heute auf dem Corvatsch auf 3306 müM.:**

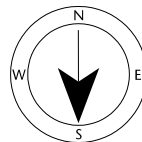
(Quelle: MeteoSchweiz)

Vormittag

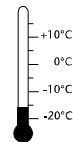


Wind und Lufttemperatur am Mittag

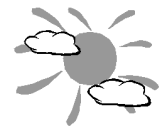
mässiger Wind aus N



-15 °C



Nachmittag



### Aktuelle Schnee- und Wetterdaten von heute (06:00 h):

Schneestation	Schneehöhe	Neuschnee 24h
Vairana 2430m	117 cm	0 cm
Bernina 2620m	37 cm	0 cm
Kesch 2725m	117 cm	0 cm

Schneestation	Schneehöhe	Neuschnee 24h
Ofenpass 2360m	47 cm	0 cm
Naluns-Schlivera 2350m	39 cm	0 cm
Vinadi 2730m	74 cm	0 cm

Windstation	Lufttemperatur	Temperaturänderung 24h	Windrichtung	Windstärke	Böen 24h
Kesch 3160m	-16 °C	5 °C	N	41 km/h	94 km/h
Ofenpass 2951m	-15 °C	4 °C	N	36 km/h	86 km/h
Vinadi 2920m	-15 °C	5 °C	NW	15 km/h	36 km/h