

Regionales Lawinenbulletin für Südbünden

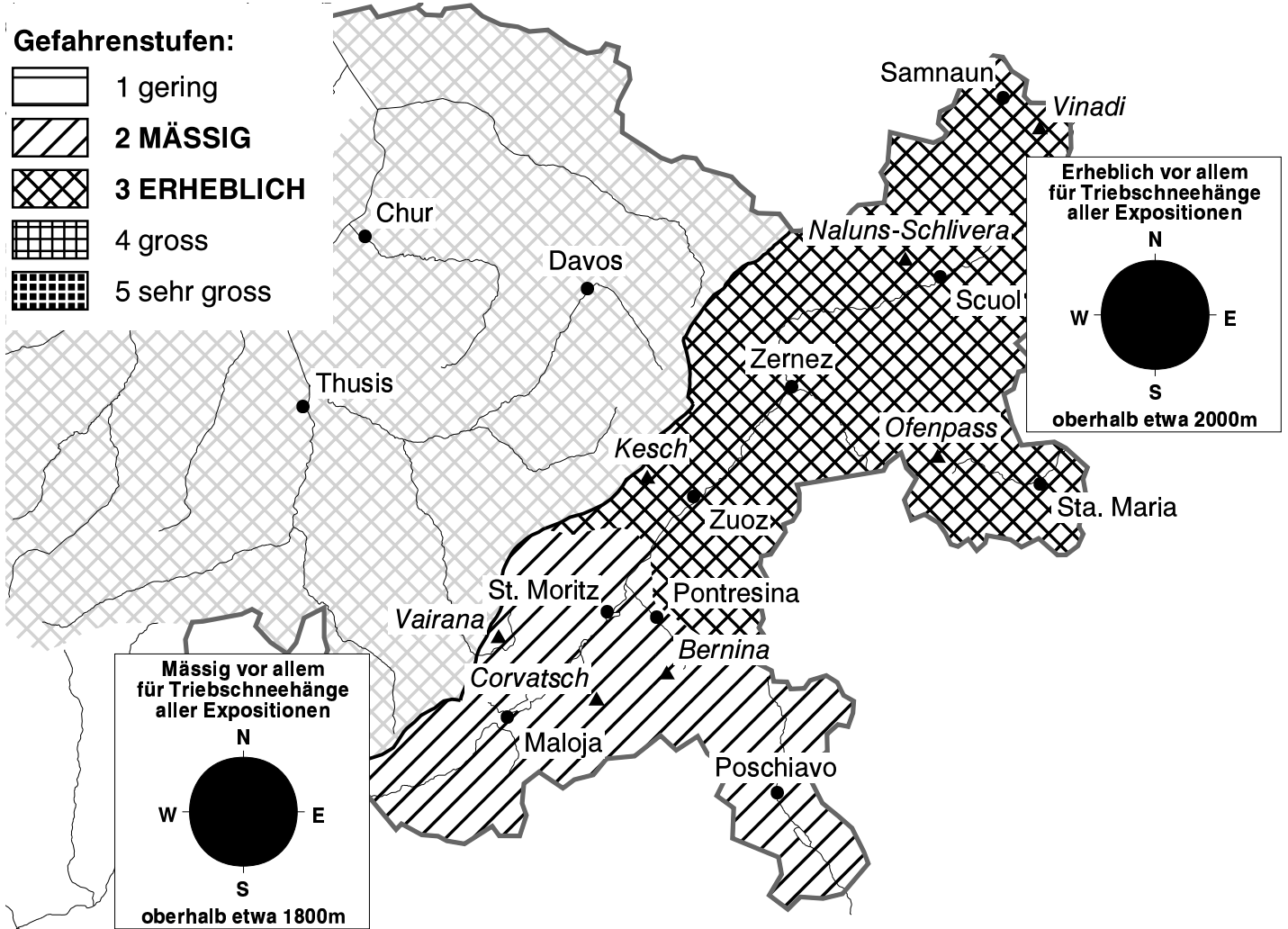
(Engadin, Bergell, Puschlav, Münstertal)

Bulletin Nr. 046 - Montag, 31. Januar 2005 (gültig von 08:00 h bis 17:00 h)



Vor allem im Unterengadin erhebliche Lawinengefahr

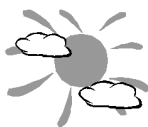
Vor allem im Unterengadin und Münstertal können an Stellen mit frischen und alten Tribschneean-sammlungen noch Schneebrettlawinen durch Einzelpersonen ausgelöst werden. Besondere Vorsicht ist dort nötig, wo Routen/Abfahrten diesen Winter noch wenig oder nicht begangen wurden.



Das Wetter heute auf dem Corvatsch auf 3306 müM.:

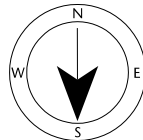
(Quelle: MeteoSchweiz)

Vormittag

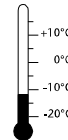


Wind und Lufttemperatur am Mittag

mässiger Wind aus N



-11 °C



Nachmittag



Aktuelle Schnee- und Wetterdaten von heute (07:00 h):

Schneestation	Schneehöhe	Neuschnee 24h
Vairana 2430m	81 cm	0 cm
Bernina 2620m	38 cm	0 cm
Kesch 2725m	102 cm	0 cm

Schneestation	Schneehöhe	Neuschnee 24h
Ofenpass 2360m	40 cm	0 cm
Naluns-Schlivera 2350m	29 cm	0 cm
Vinadi 2730m	72 cm	0 cm

Windstation	Lufttemperatur	Temperaturänderung 24h	Windrichtung	Windstärke	Böen 24h
Kesch 3160m	-12 °C	6 °C	N	28 km/h	47 km/h
Ofenpass 2951m	-11 °C	7 °C	N	27 km/h	60 km/h
Vinadi 2920m	-13 °C	6 °C	N	12 km/h	33 km/h