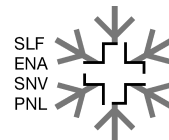


# Regionales Lawinenbulletin für Südbünden

(Engadin, Bergell, Puschlav, Münstertal)

Bulletin Nr. 033 - Dienstag, 18. Januar 2005 (gültig von 08:00 h bis 17:00 h)

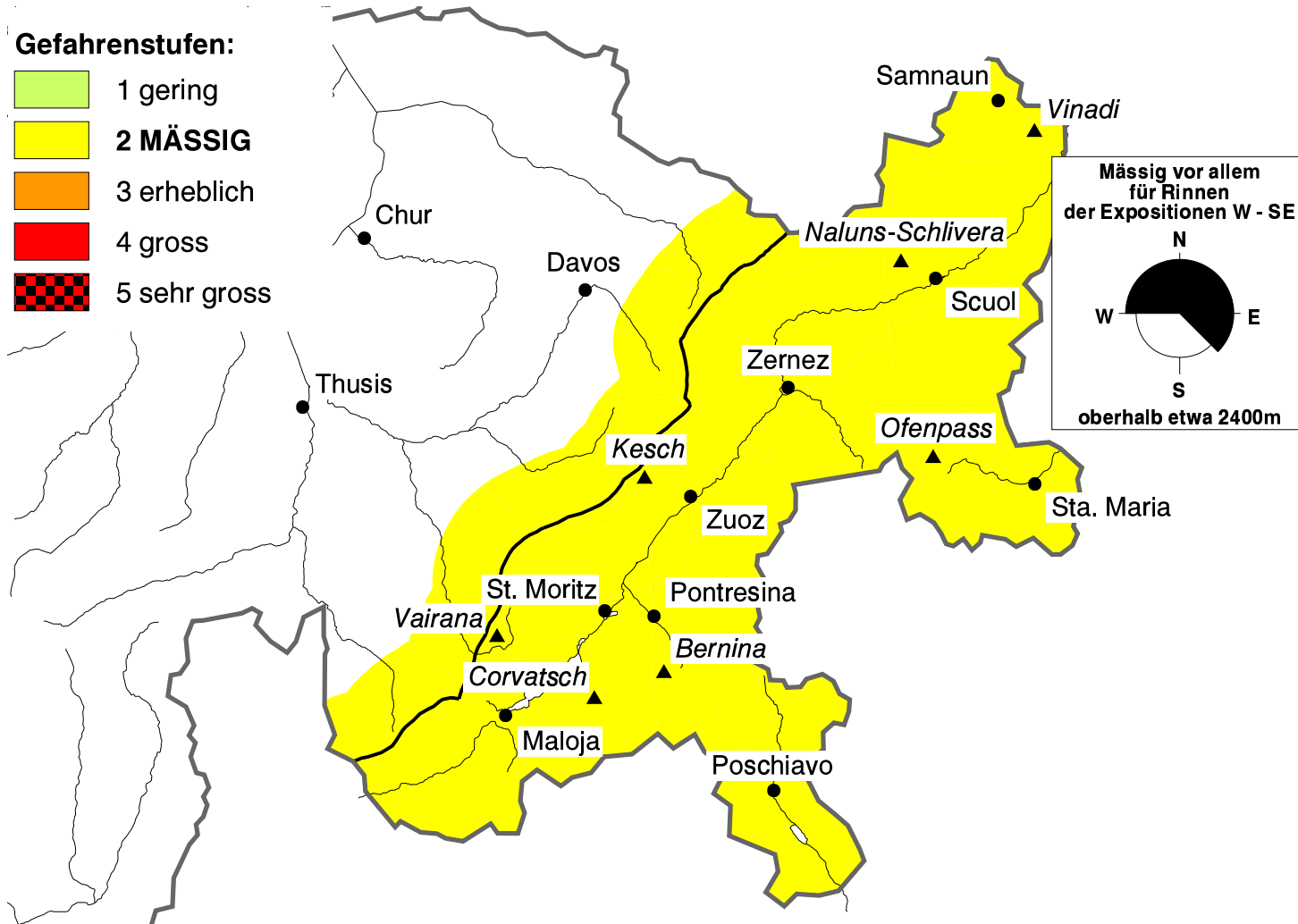


## Mässige Lawinengefahr

Die Schneedecke ist verbreitet spannungsarm und schattseitig locker. Mit starkem Südwestwind wird teilweise der Altschnee verfrachtet und es entstehen frische Tribschneeannehlungen. Diese sind als meist kleine Lawinen auslösbar und sollten umgangen werden. Gegen Abend beginnt es zu schneien.

### Gefahrenstufen:

- 1 gering
- 2 **MÄSSIG**
- 3 erheblich
- 4 gross
- 5 sehr gross



**Das Wetter heute auf dem Corvatsch auf 3306 müM.:**

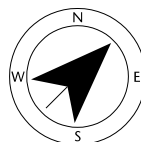
(Quelle: MeteoSchweiz)

Vormittag

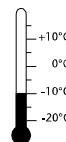


Wind und Lufttemperatur am Mittag

starker Wind aus SW



-10 °C



Nachmittag



### Aktuelle Schnee- und Wetterdaten von heute (07:00 h):

Schneestation	Schneehöhe	Neuschnee 24h
Vairana 2430m	49 cm	0 cm
Bernina 2620m	22 cm	0 cm
Kesch 2725m	59 cm	0 cm

Schneestation	Schneehöhe	Neuschnee 24h
Ofenpass 2360m	42 cm	0 cm
Naluns-Schlivera 2350m	16 cm	0 cm
Vinadi 2730m	42 cm	0 cm

Windstation	Lufttemperatur	Temperaturänderung 24h	Windrichtung	Windstärke	Böen 24h
Kesch 3160m	-9 °C	-4 °C	SW	16 km/h	49 km/h
Ofenpass 2951m	-10 °C	-5 °C	S	32 km/h	47 km/h
Vinadi 2920m	-7 °C	-3 °C	W	15 km/h	55 km/h