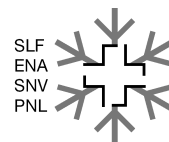


Regionales Lawinenbulletin für Südbünden

(Engadin, Bergell, Puschlav, Münstertal)

Bulletin Nr. 030 - Samstag, 15. Januar 2005 (gültig von 08:00 h bis 17:00 h)

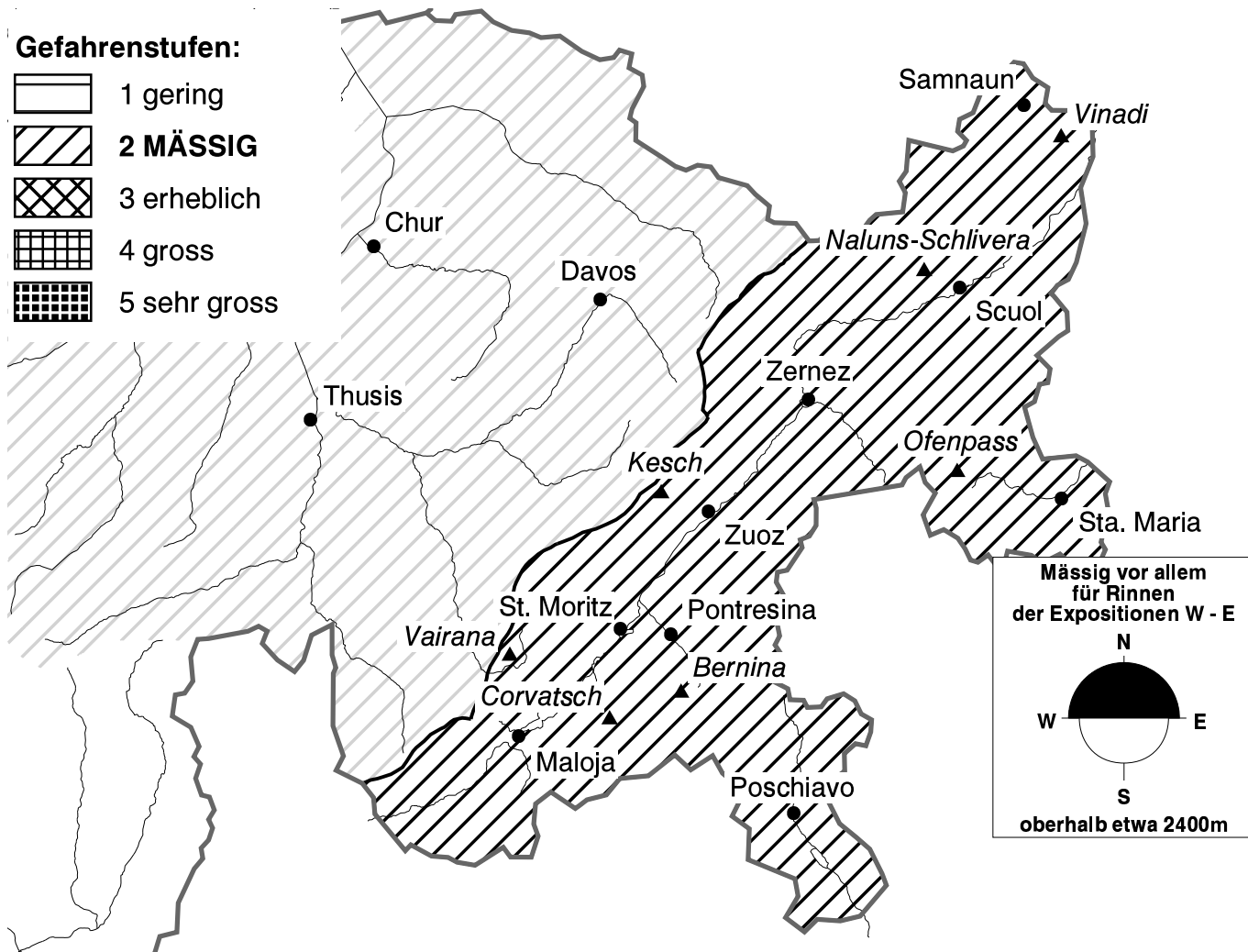


Mässige Lawinengefahr

Das Schneedeckenfundament ist schattseitig noch störanfällig. Vereinzelt können in sehr steilen, meist noch unbefahrenen Rinnen und Mulden Lawinen ausgelöst werden. Gefahrenstellen liegen oft am Übergang von wenig zu viel Schnee. Vorsichtige Routenwahl und Entlastungsabstände sind wichtig.

Gefahrenstufen:

-  1 gering
-  2 **MÄSSIG**
-  3 erheblich
-  4 gross
-  5 sehr gross



Das Wetter heute auf dem Corvatsch auf 3306 müM.:

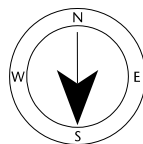
(Quelle: MeteoSchweiz)

Vormittag

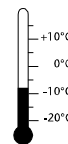


Wind und Lufttemperatur am Mittag

mässiger Wind aus N



-7 °C



Nachmittag



Aktuelle Schnee- und Wetterdaten von heute (07:00 h):

Schneestation	Schneehöhe	Neuschnee 24h
Vairana 2430m	48 cm	0 cm
Bernina 2620m	22 cm	0 cm
Kesch 2725m	60 cm	0 cm

Schneestation	Schneehöhe	Neuschnee 24h
Ofenpass 2360m	42 cm	0 cm
Naluns-Schlivera 2350m	15 cm	0 cm
Vinadi 2730m	45 cm	0 cm

Windstation	Lufttemperatur	Temperaturänderung 24h	Windrichtung	Windstärke	Böen 24h
Kesch 3160m	-6 °C	7 °C	N	31 km/h	71 km/h
Ofenpass 2951m	-6 °C	6 °C	NW	16 km/h	48 km/h
Vinadi 2920m	-6 °C	7 °C	NW	14 km/h	34 km/h