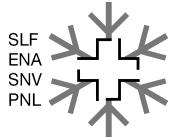


Regionales Lawinenbulletin für Südbünden

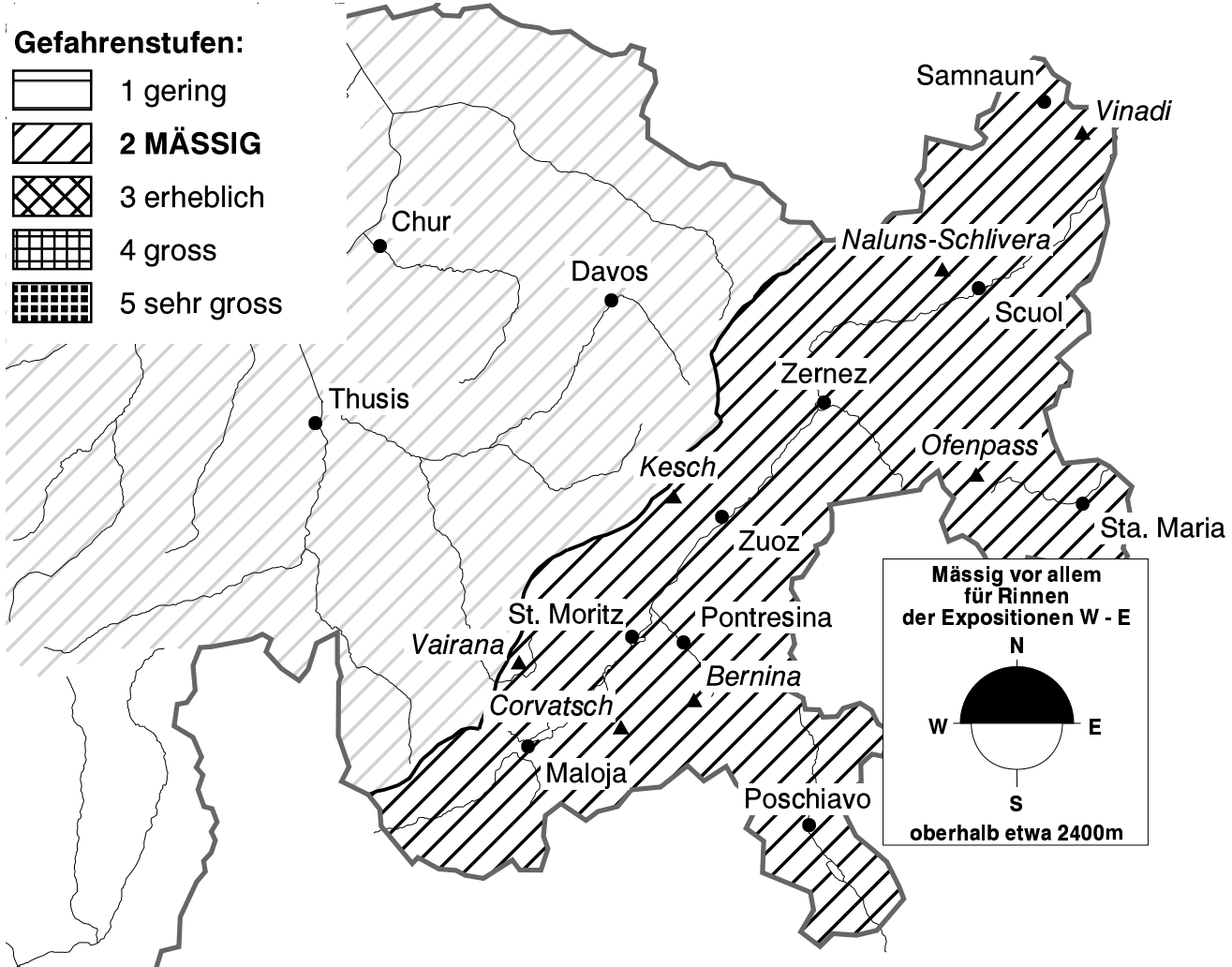
(Engadin, Bergell, Puschlav, Münstertal)

Bulletin Nr. 028 - Donnerstag, 13. Januar 2005 (gültig von 08:00 h bis 17:00 h)



Mässige Lawinengefahr

Die Schneedecke ist je nach Exposition sehr unterschiedlich aufgebaut und vor allem an Schattenhängen bei genügend Schnee stellenweise noch störanfällig. Die Schneeoberfläche ist vorwiegend brüchig, an Nordhängen vielerorts locker. Sehr steile schattige Rinnen und Mulden sind kritisch zu beurteilen.



Das Wetter heute auf dem Corvatsch auf 3306 müM.:

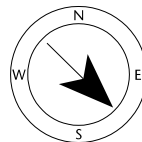
(Quelle: MeteoSchweiz)

Vormittag

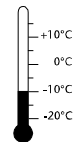


Wind und Lufttemperatur am Mittag

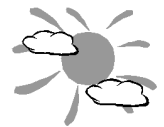
mässiger Wind aus NW



-10 °C



Nachmittag



Aktuelle Schnee- und Wetterdaten von heute (07:00 h):

Schneestation	Schneehöhe	Neuschnee 24h
Vairana 2430m	50 cm	ca. 5 cm
Bernina 2620m	24 cm	ca. 5 cm
Kesch 2725m	64 cm	ca. 5 cm

Schneestation	Schneehöhe	Neuschnee 24h
Ofenpass 2360m	43 cm	0 cm
Naluns-Schlivera 2350m	16 cm	ca. 5 cm
Vinadi 2730m	47 cm	0 cm

Windstation	Lufttemperatur	Temperaturänderung 24h	Windrichtung	Windstärke	Böen 24h
Kesch 3160m	-10 °C	-6 °C	NW	17 km/h	43 km/h
Ofenpass 2951m	-9 °C	-5 °C	NW	25 km/h	46 km/h
Vinadi 2920m	-8 °C	-3 °C	NW	13 km/h	27 km/h