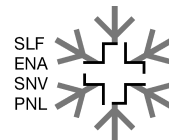


Regionales Lawinenbulletin für Südbünden

(Engadin, Bergell, Puschlav, Münstertal)

Bulletin Nr. 027 - Mittwoch, 12. Januar 2005 (gültig von 08:00 h bis 17:00 h)

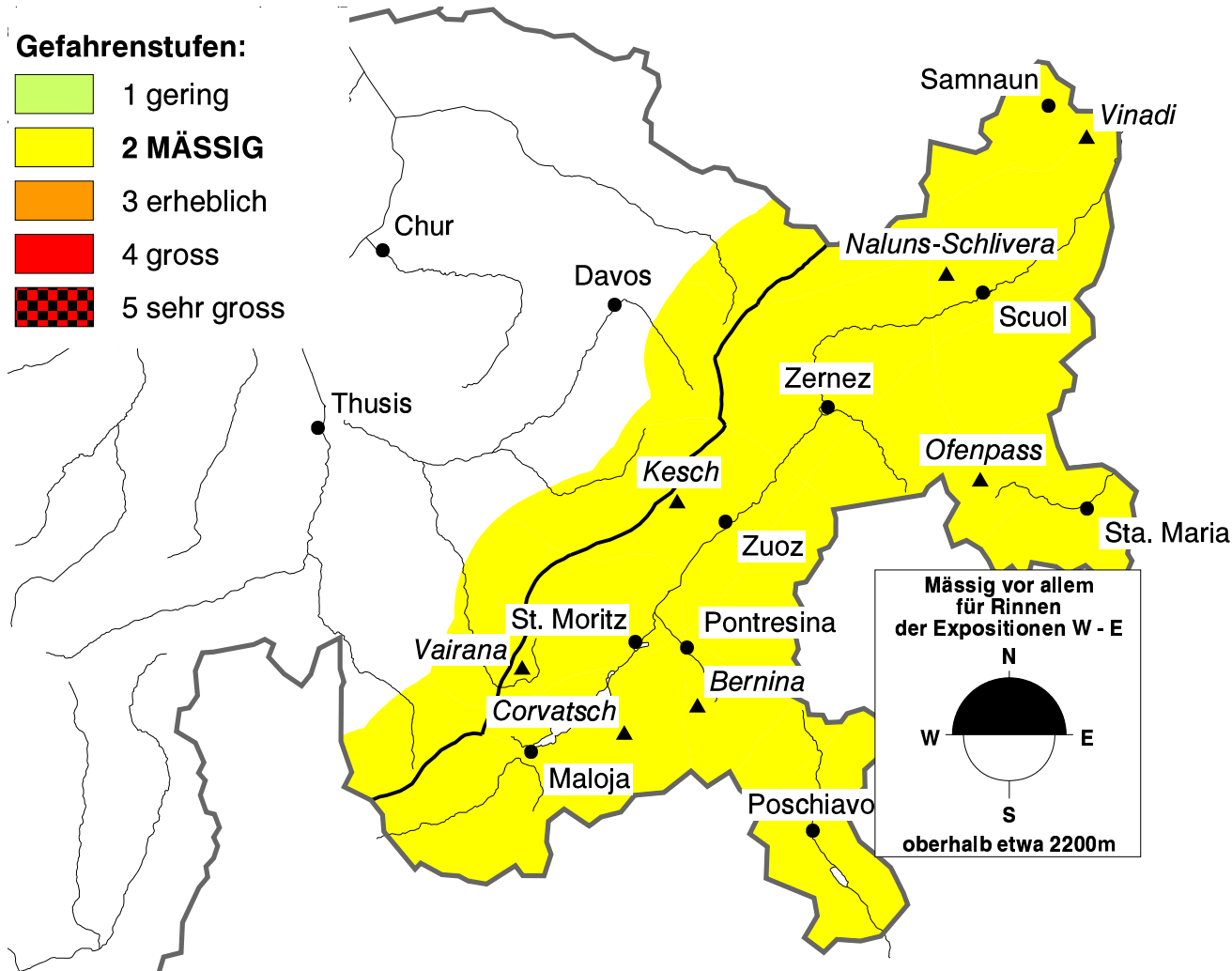


Mässige Lawinengefahr in sehr steilem, schattigen Gelände

Der stellenweise schlechte Schneedeckenaufbau führt zu lokal sehr unterschiedlicher Lawinengefahr. Die Gefahrenstellen befinden sich vor allem in sehr steilen, schattigen Mulden und Rinnen. Dort ist eine besonders vorsichtige Routenwahl empfohlen.

Gefahrenstufen:

-  1 gering
-  2 **MÄSSIG**
-  3 erheblich
-  4 gross
-  5 sehr gross



Das Wetter heute auf dem Corvatsch auf 3306 müM.:

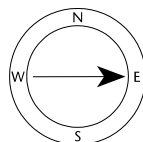
(Quelle: MeteoSchweiz)

Vormittag

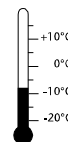


Wind und Lufttemperatur am Mittag

schwacher Wind aus W



-7 °C



Nachmittag



Aktuelle Schnee- und Wetterdaten von heute (07:00 h):

Schneestation	Schneehöhe	Neuschnee 24h
Vairana 2430m	48 cm	0 cm
Bernina 2620m	22 cm	0 cm
Kesch 2725m	61 cm	0 cm

Schneestation	Schneehöhe	Neuschnee 24h
Ofenpass 2360m	43 cm	0 cm
Naluns-Schlivera 2350m	15 cm	0 cm
Vinadi 2730m	46 cm	0 cm

Windstation	Lufttemperatur	Temperaturänderung 24h	Windrichtung	Windstärke	Böen 24h
Kesch 3160m	-4 °C	2 °C	N	14 km/h	30 km/h
Ofenpass 2951m	-5 °C	0 °C	NW	9 km/h	25 km/h
Vinadi 2920m	-5 °C	0 °C	NW	11 km/h	25 km/h