

Regionales Lawinenbulletin für Südbünden

(Engadin, Bergell, Puschlav, Münstertal)

Bulletin Nr. 026 - Dienstag, 11. Januar 2005 (gültig von 08:00 h bis 17:00 h)

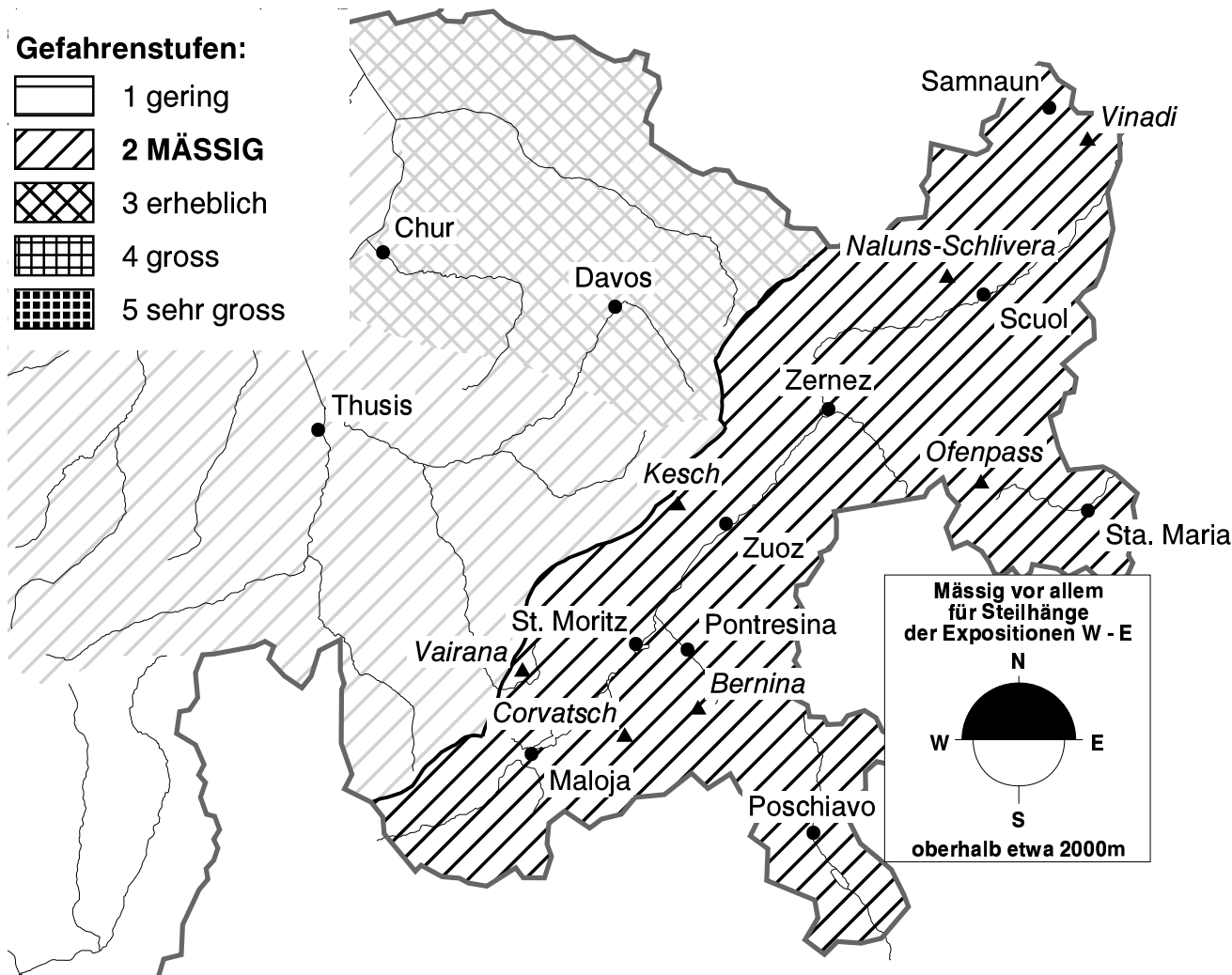


Mässige Lawinengefahr

Leichte Abkühlung. Die Schneedecke hat ein schwaches Fundament. Darüber sind teilweise etwas härtere Schichten vorhanden. Vorwiegend schattseitig können vor allem schneegefüllte Mulden und Rinnen stellenweise noch durch einzelne Schneesportler ausgelöst werden.

Gefahrenstufen:

-  1 gering
-  **2 MÄSSIG**
-  3 erheblich
-  4 gross
-  5 sehr gross



Das Wetter heute auf dem Corvatsch auf 3306 müM.:

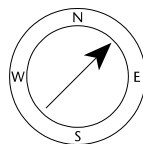
(Quelle: MeteoSchweiz)

Vormittag

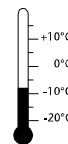


Wind und Lufttemperatur am Mittag

schwacher Wind aus SW



-7 °C



Nachmittag



Aktuelle Schnee- und Wetterdaten von heute (07:00 h):

Schneestation	Schneehöhe	Neuschnee 24h
Vairana 2430m	49 cm	0 cm
Bernina 2620m	23 cm	0 cm
Kesch 2725m	62 cm	0 cm

Schneestation	Schneehöhe	Neuschnee 24h
Ofenpass 2360m	42 cm	0 cm
Naluns-Schlivera 2350m	15 cm	0 cm
Vinadi 2730m	46 cm	0 cm

Windstation	Lufttemperatur	Temperaturänderung 24h	Windrichtung	Windstärke	Böen 24h
Kesch 3160m	-6 °C	-5 °C	N	14 km/h	29 km/h
Ofenpass 2951m	-	-	-	-	-
Vinadi 2920m	-4 °C	-4 °C	NW	15 km/h	21 km/h