

# Regionales Lawinenbulletin für Südbünden

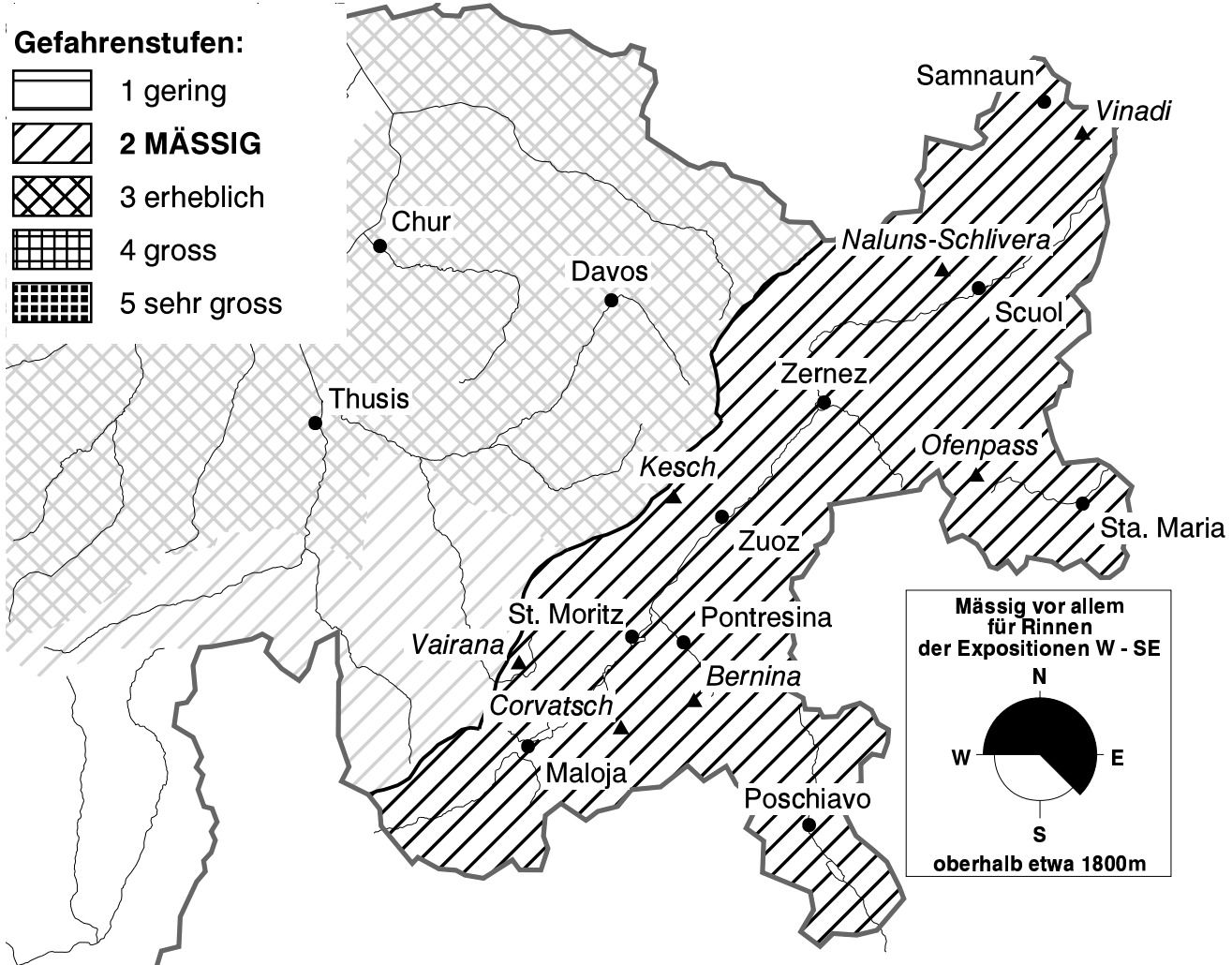
(Engadin, Bergell, Puschlav, Münstertal)

Bulletin Nr. 021 - Donnerstag, 6. Januar 2005 (gültig von 08:00 h bis 17:00 h)



## Gefahrenstellen in Rinnen und Mulden

Der Schneedeckenaufbau ist in Schattenhängen nach wie vor schlecht. Vor allem in noch unberührten Rinnen und Mulden können Einzelpersonen Schneebrettlawinen auslösen. Die abgehenden Schneemengen sind aber in der Regel nur klein. Auch frische Tribschneetaschen sind leicht auslösbar.



**Das Wetter heute auf dem Corvatsch auf 3306 müM.:**

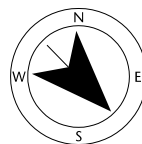
(Quelle: MeteoSchweiz)

Vormittag

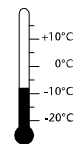


Wind und Lufttemperatur am Mittag

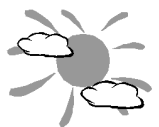
starker Wind aus NW



-7 °C



Nachmittag



### Aktuelle Schnee- und Wetterdaten von heute (07:00 h):

Schneestation	Schneehöhe	Neuschnee 24h
Vairana 2430m	51 cm	0 cm
Bernina 2620m	24 cm	0 cm
Kesch 2725m	61 cm	0 cm

Schneestation	Schneehöhe	Neuschnee 24h
Ofenpass 2360m	44 cm	0 cm
Naluns-Schlivera 2350m	21 cm	0 cm
Vinadi 2730m	46 cm	0 cm

Windstation	Lufttemperatur	Temperaturänderung 24h	Windrichtung	Windstärke	Böen 24h
Kesch 3160m	-8 °C	-2 °C	W	15 km/h	56 km/h
Ofenpass 2951m	-7 °C	-2 °C	NW	39 km/h	66 km/h
Vinadi 2920m	-7 °C	-2 °C	NW	27 km/h	59 km/h