

Regionales Lawinenbulletin für Südbünden

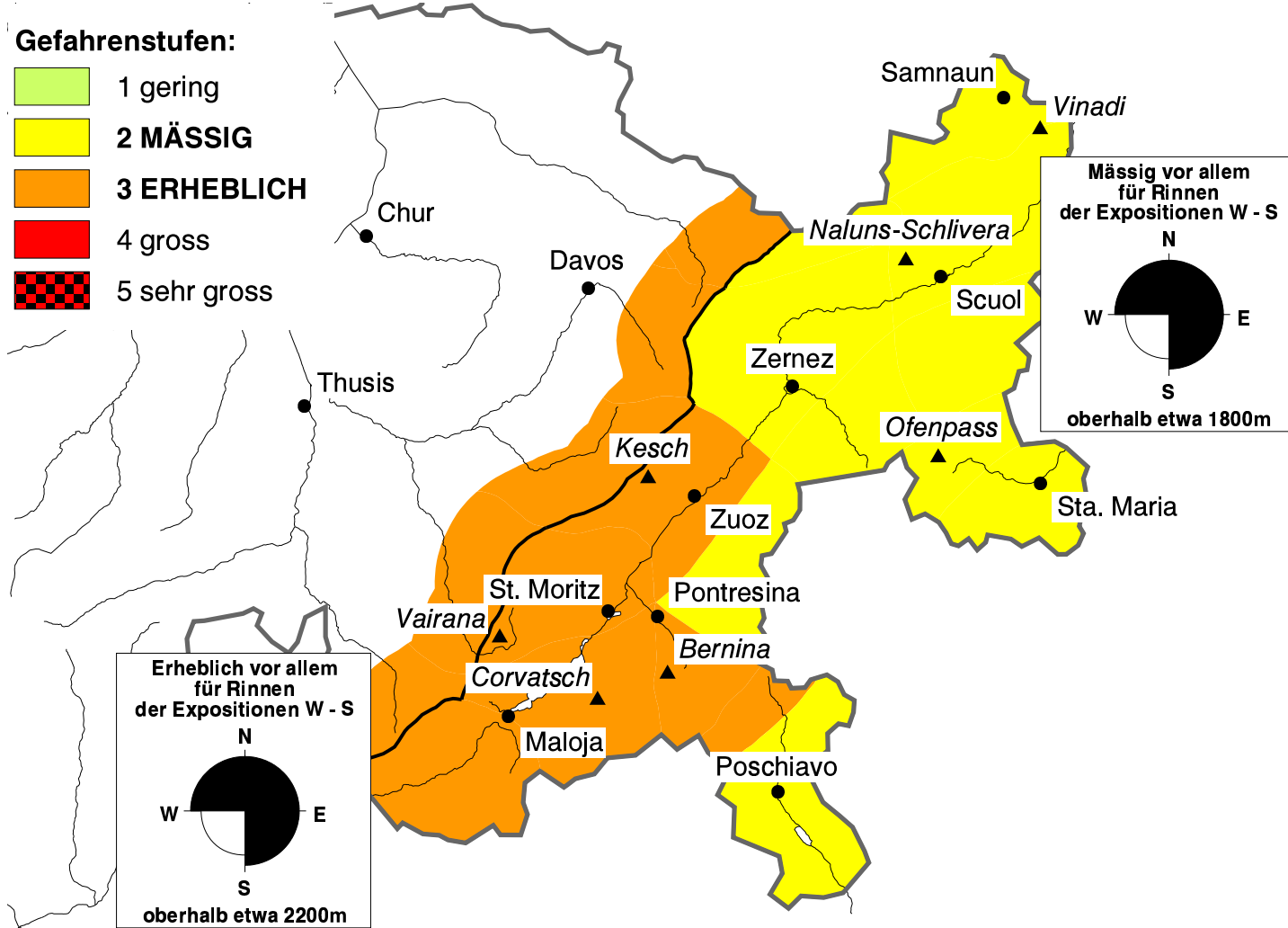
(Engadin, Bergell, Puschlav, Münstertal)

Bulletin Nr. 019 - Dienstag, 4. Januar 2005 (gültig von 08:00 h bis 17:00 h)



Teilweise erhebliche Lawinengefahr

Tribschneeansammlungen sind zwar eher klein, können aber nach wie vor durch Einzelpersonen ausgelöst werden. Vor allem in Schattenlagen ist der Schneedeckenaufbau nach wie vor schlecht und Lawinen können bis auf den Boden abgehen. Eine vorsichtige Routenwahl ist wichtig.



Das Wetter heute auf dem Corvatsch auf 3306 müM.:

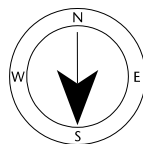
(Quelle: MeteoSchweiz)

Vormittag

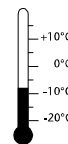


Wind und Lufttemperatur am Mittag

mässiger Wind aus N



-8 °C



Nachmittag



Aktuelle Schnee- und Wetterdaten von heute (06:00 h):

Schneestation	Schneehöhe	Neuschnee 24h
Vairana 2430m	53 cm	0 cm
Bernina 2620m	25 cm	0 cm
Kesch 2725m	62 cm	ca. 2 cm

Schneestation	Schneehöhe	Neuschnee 24h
Ofenpass 2360m	45 cm	0 cm
Naluns-Schlivera 2350m	23 cm	0 cm
Vinadi 2730m	55 cm	ca. 5 cm

Windstation	Lufttemperatur	Temperaturänderung 24h	Windrichtung	Windstärke	Böen 24h
Kesch 3160m	-12 °C	5 °C	N	46 km/h	101 km/h
Ofenpass 2951m	-9 °C	7 °C	NW	27 km/h	80 km/h
Vinadi 2920m	-10 °C	5 °C	NW	23 km/h	34 km/h