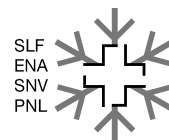


Regionales Lawinenbulletin für Südbünden

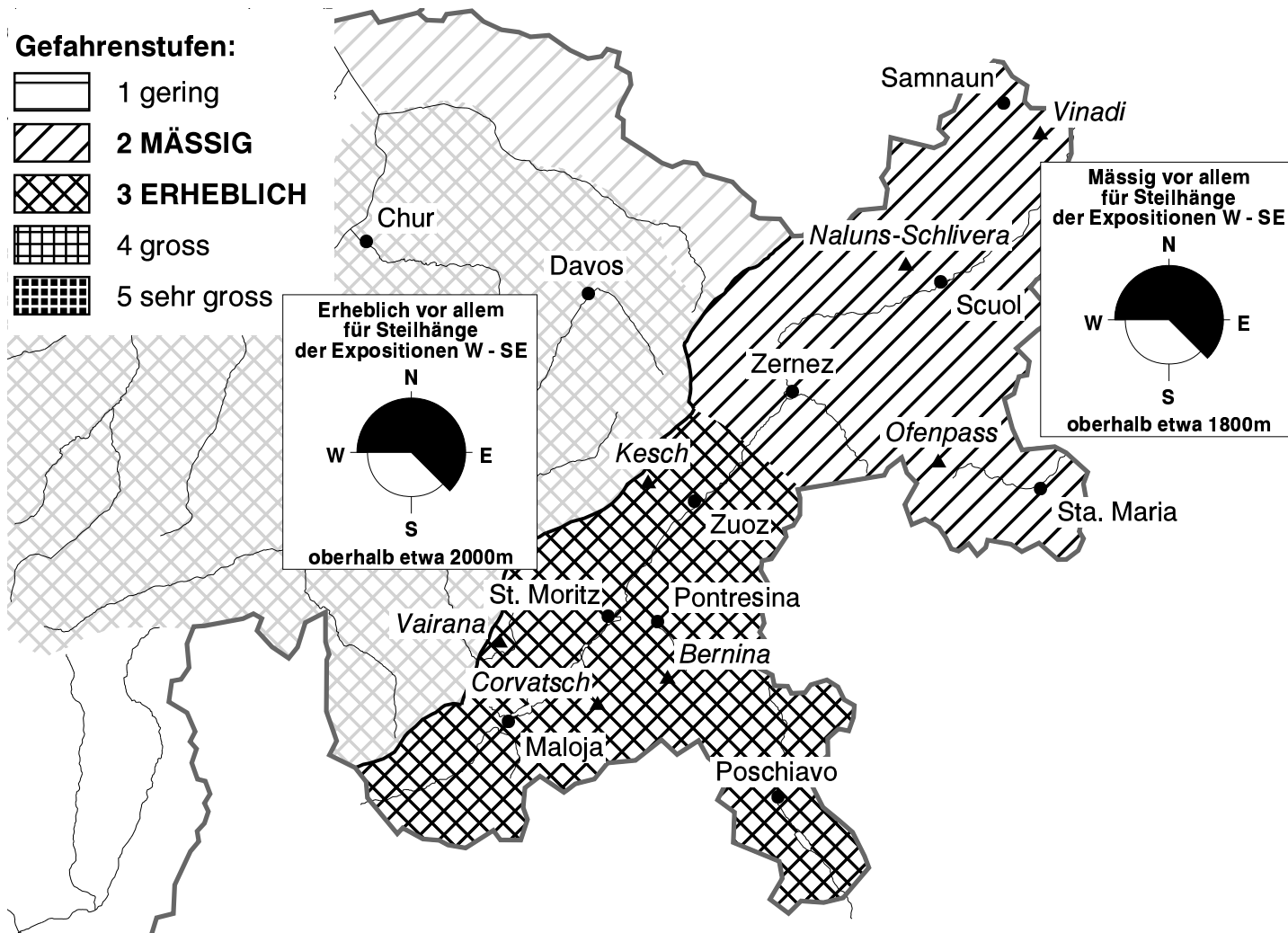
(Engadin, Bergell, Puschlav, Münstertal)

Bulletin Nr. 016 - Samstag, 1. Januar 2005 (gültig von 08:00 h bis 17:00 h)



Im Oberengadin erhebliche, im Unterengadin mässige Lawinengefahr

Die Gefahr geht vom störanfälligen Triebsschnee und dem schwachen Schneedeckenfundament aus. Gefahrenstellen befinden sich v. a. in sehr steilen, schattseitigen mit Triebsschnee beladenen Rinnen und Mulden. Potentielle Lawinen sind im schneeärmeren Unterengadin kleiner als im Oberengadin.



Das Wetter heute auf dem Corvatsch auf 3306 müM.:

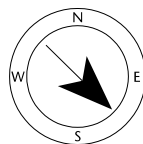
(Quelle: MeteoSchweiz)

Vormittag

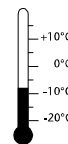


Wind und Lufttemperatur am Mittag

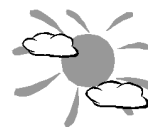
mässiger Wind aus NW



-8 °C



Nachmittag



Aktuelle Schnee- und Wetterdaten von heute (06:00 h):

Schneestation	Schneehöhe	Neuschnee 24h
Vairana 2430m	51 cm	0 cm
Bernina 2620m	31 cm	0 cm
Kesch 2725m	61 cm	0 cm

Schneestation	Schneehöhe	Neuschnee 24h
Ofenpass 2360m	41 cm	0 cm
Naluns-Schlivera 2350m	22 cm	0 cm
Vinadi 2730m	40 cm	0 cm

Windstation	Lufttemperatur	Temperaturänderung 24h	Windrichtung	Windstärke	Böen 24h
Kesch 3160m	-10 °C	-7 °C	NW	25 km/h	56 km/h
Ofenpass 2951m	-8 °C	-5 °C	NW	11 km/h	52 km/h
Vinadi 2920m	-8 °C	-4 °C	NW	13 km/h	33 km/h