

Regionales Lawinenbulletin für Südbünden

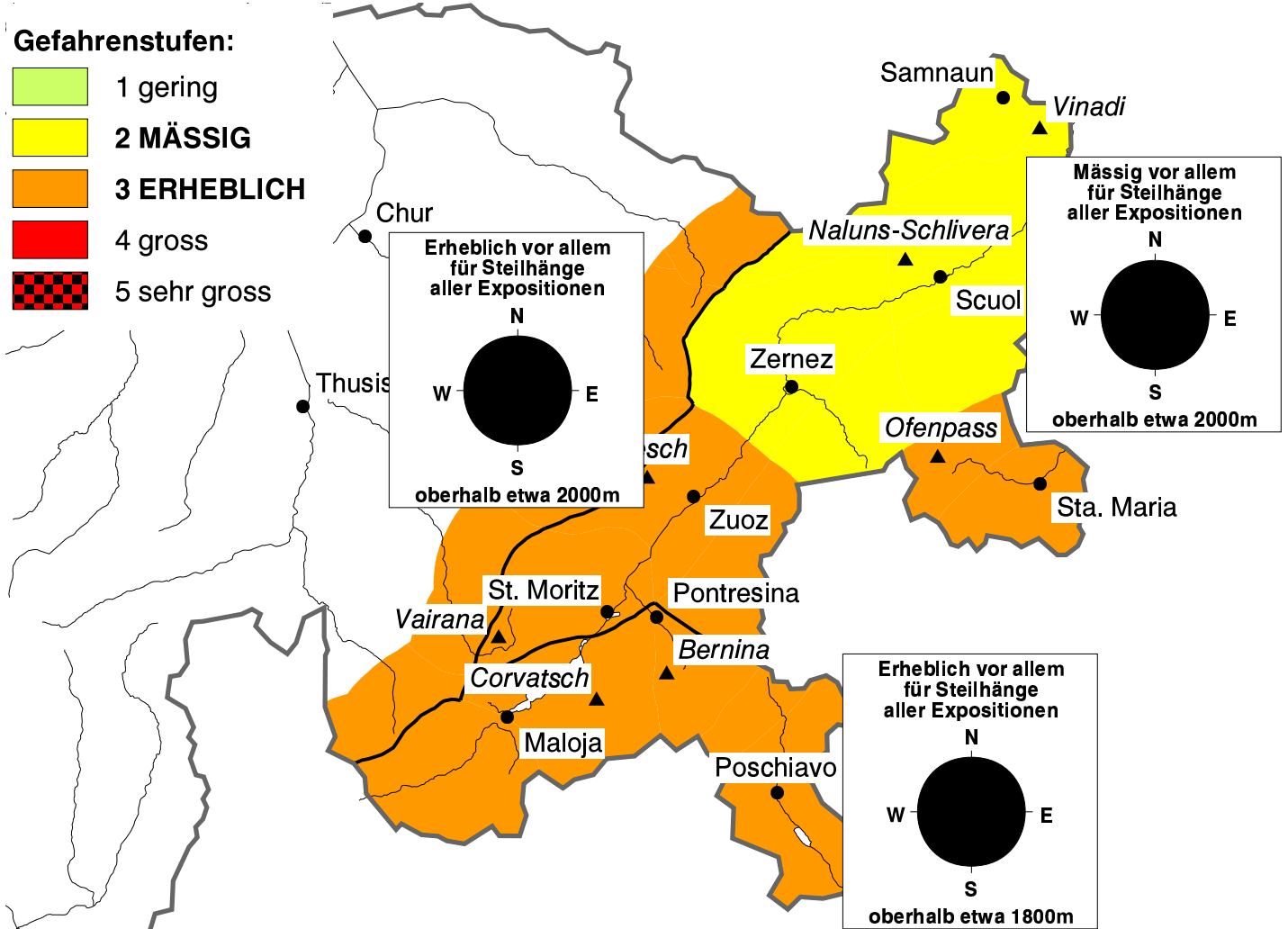
(Engadin, Bergell, Puschlav, Münstertal)

Bulletin Nr. 012 - Dienstag, 28. Dezember 2004 (gültig von 08:00 h bis 17:00 h)



Schlechter Schneedeckenaufbau

Der Schneedeckenaufbau bleibt schlecht. Einzelne Schneesportler können Lawinen auslösen. Im Unterengadin sind aber die abgehenden Schneemassen kleiner als im Oberengadin. Noch unbefahrene Nordhänge sind besonders gefährlich. Zurückhaltung auf Touren und Varianten ist angebracht.



Das Wetter heute auf dem Corvatsch auf 3306 müM.:

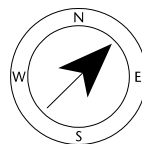
(Quelle: MeteoSchweiz)

Vormittag

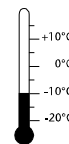


Wind und Lufttemperatur am Mittag

mässiger Wind aus SW



-10 °C



Nachmittag



Aktuelle Schnee- und Wetterdaten von heute (07:00 h):

Schneestation	Schneehöhe	Neuschnee 24h
Vairana 2430m	53 cm	-
Bernina 2620m	34 cm	0 cm
Kesch 2725m	62 cm	0 cm

Schneestation	Schneehöhe	Neuschnee 24h
Ofenpass 2360m	41 cm	0 cm
Naluns-Schlivera 2350m	25 cm	0 cm
Vinadi 2730m	41 cm	0 cm

Windstation	Lufttemperatur	Temperaturänderung 24h	Windrichtung	Windstärke	Böen 24h
Kesch 3160m	-11 °C	0 °C	N	0 km/h	-
Ofenpass 2951m	-10 °C	0 °C	S	17 km/h	25 km/h
Vinadi 2920m	-	-	-	-	-