

Regionales Lawinenbulletin für Südbünden

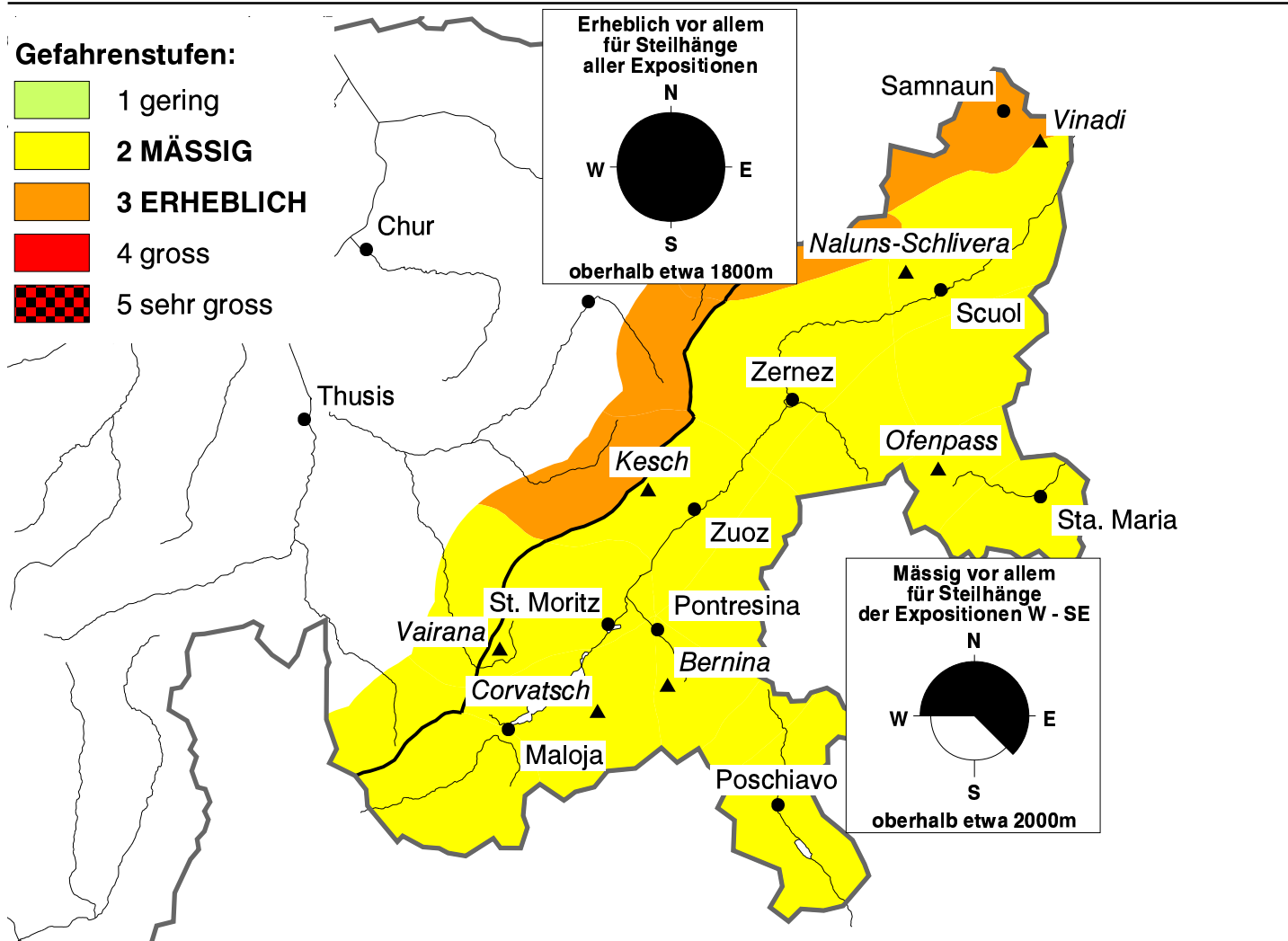
(Engadin, Bergell, Puschlav, Münstertal)

Bulletin Nr. 007 - Donnerstag, 23. Dezember 2004 (gültig von 08:00 h bis 17:00 h)



Mehrheitlich mässige Lawinengefahr

Vor allem in Kamm- und Passlagen entstehen frische Triebsschneeansammlungen. Der Schneedeckenaufbau ist verbreitet schlecht. Kleine Lawinen sind leicht auslösbar. Vereinzelt sind sogar Fernauslösungen möglich. Eine vorsichtige Routenwahl ist deshalb angebracht.



Das Wetter heute auf dem Corvatsch auf 3306 müM.:

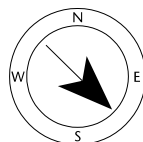
(Quelle: MeteoSchweiz)

Vormittag

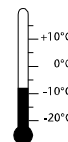


Wind und Lufttemperatur am Mittag

mässiger Wind aus NW



-8 °C



Nachmittag



Aktuelle Schnee- und Wetterdaten von heute (07:00 h):

Schneestation	Schneehöhe	Neuschnee 24h
Vairana 2430m	33 cm	0 cm
Bernina 2620m	16 cm	0 cm
Kesch 2725m	55 cm	0 cm

Schneestation	Schneehöhe	Neuschnee 24h
Ofenpass 2360m	31 cm	0 cm
Naluns-Schlivera 2350m	36 cm	0 cm
Vinadi 2730m	49 cm	0 cm

Windstation	Lufttemperatur	Temperaturänderung 24h	Windrichtung	Windstärke	Böen 24h
Kesch 3160m	-9 °C	4 °C	NW	33 km/h	61 km/h
Ofenpass 2951m	-9 °C	4 °C	NW	20 km/h	52 km/h
Vinadi 2920m	-8 °C	4 °C	NW	13 km/h	32 km/h