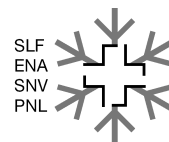


Regionales Lawinenbulletin für Südbünden

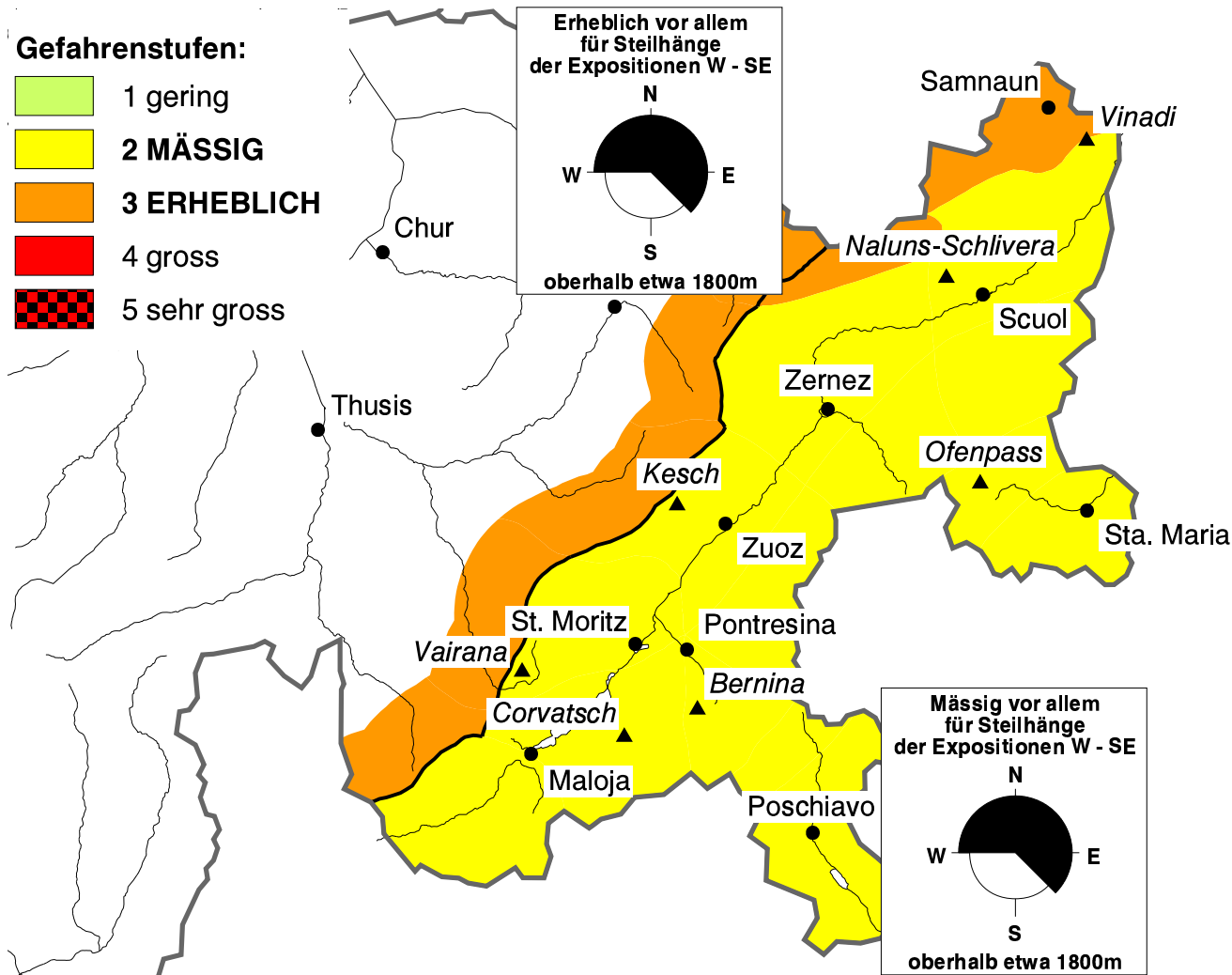
(Engadin, Bergell, Puschlav, Münstertal)

Bulletin Nr. 003 - Sonntag, 19. Dezember 2004 (gültig von 08:00 h bis 17:00 h)



Mehrheitlich mässige Lawinengefahr

Mit Neuschnee und starkem Wind entstehen frische Tribschneeanisammlungen. Lawinen können bereits durch Einzelpersonen ausgelöst werden. Vorsicht an Steilhängen der angegebenen Exposition und Höhenlage ist angebracht. Erfahrung in der Lawinenbeurteilung ist erforderlich.



Das Wetter heute auf dem Corvatsch auf 3306 müM.:

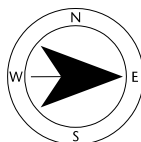
(Quelle: MeteoSchweiz)

Vormittag

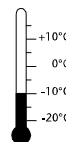


Wind und Lufttemperatur am Mittag

starker Wind aus W



-9 °C



Nachmittag



Aktuelle Schnee- und Wetterdaten von heute (07:00 h):

Schneestation	Schneehöhe	Neuschnee 24h
Vairana 2430m	36 cm	ca. 10 cm
Bernina 2620m	14 cm	ca. 5 cm
Kesch 2725m	54 cm	ca. 5 cm

Schneestation	Schneehöhe	Neuschnee 24h
Ofenpass 2360m	27 cm	ca. 5 cm
Naluns-Schlivera 2350m	29 cm	ca. 10 cm
Vinadi 2730m	52 cm	ca. 5 cm

Windstation	Lufttemperatur	Temperaturänderung 24h	Windrichtung	Windstärke	Böen 24h
Kesch 3160m	-10 °C	8 °C	SW	12 km/h	97 km/h
Ofenpass 2951m	-12 °C	5 °C	SW	26 km/h	91 km/h
Vinadi 2920m	-9 °C	7 °C	NW	20 km/h	43 km/h