

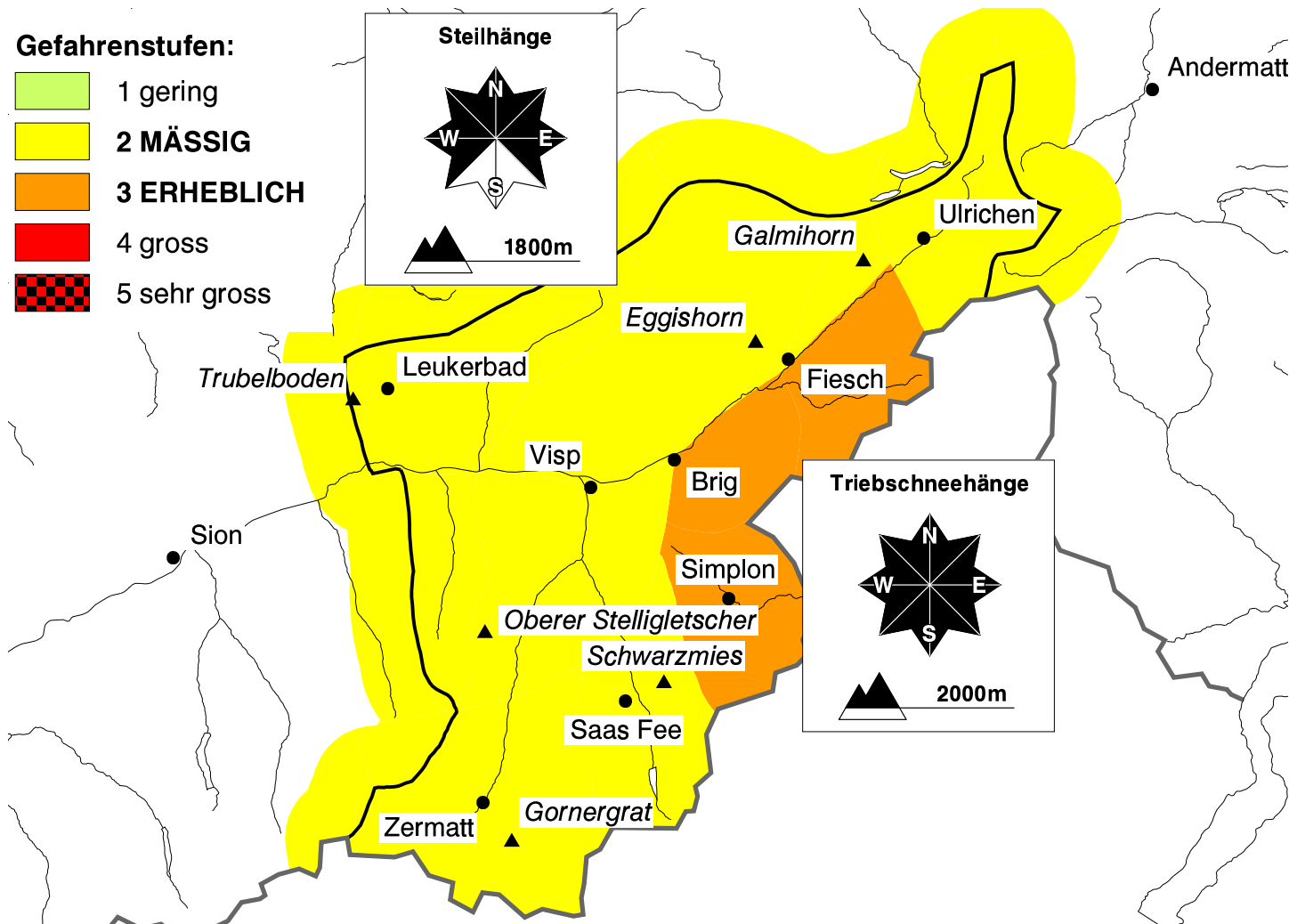


## Mässige und erhebliche Lawinengefahr

Vom Simplongebiet bis ins Binntal haben sich frische, heikle Tribschneeansammlungen gebildet. Sie können leicht ausgelöst werden. In den übrigen Gebieten ist meist eine grosse Zusatzbelastung nötig, um Lawinen auszulösen. Einzelne Lawinen sind im Altschnee möglich. Vorsichtige Routenwahl.

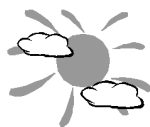
### Gefahrenstufen:

-  1 gering
-  2 **MÄSSIG**
-  3 **ERHEBLICH**
-  4 gross
-  5 sehr gross



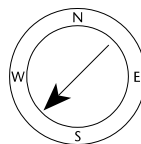
**Das Wetter heute auf dem Gornergrat auf 3130 mÜM.:**  
(Quelle: MeteoSchweiz)

Vormittag

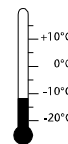


Wind und Lufttemperatur am Mittag

schwacher Wind aus NE



-11 °C



Nachmittag



### Aktuelle Schnee- und Wetterdaten von heute (07:00 h):

Schneestation	Schneehöhe	Neuschnee 24h
Trubelboden 2480m	235 cm	0 cm
Eggishorn 2495m	149 cm	0 cm
Galmihorn 2430m	135 cm	-

Schneestation	Schneehöhe	Neuschnee 24h
Oberer Stelligletscher 2910m	120 cm	0 cm
Schwarzries 2810m	26 cm	0 cm
Gornergrat 2950m	124 cm	0 cm

Windstation	Lufttemperatur	Temperaturänderung 24h	Windrichtung	Windstärke	Böen 24h
Trubelboden 3096m	-14 °C	0 °C	N	21 km/h	30 km/h
Eggishorn 2893m	-12 °C	0 °C	S	4 km/h	17 km/h
Gornergrat 3130m	-12 °C	2 °C	NE	4 km/h	24 km/h