

Regionales Lawinenbulletin für Südbünden

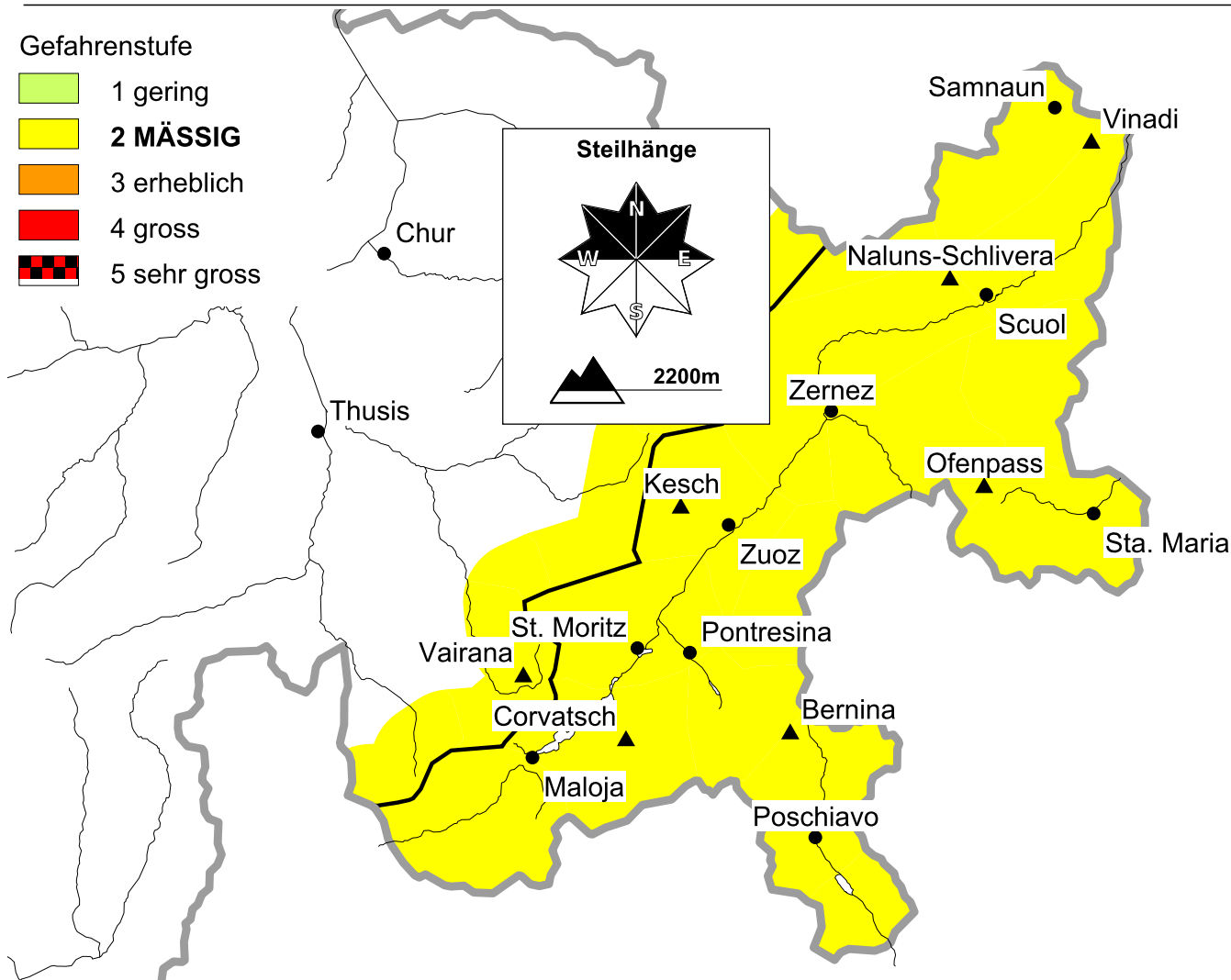
(Engadin, Bergell, Puschlav, Müstertal)

Sonntag, 15. April 2012 (gültig von 08:00 h bis 17:00 h)



Mässige Lawinengefahr

FrISCHE TriebSchneeansammlungen sind lokal vorhanden und sollten gemieden werden. Zudem können Personen auch etwas tiefer in der Schneedecke Lawinen auslösen. Die Verbreitung und Grösse der Gefahrenstellen nehmen allgemein mit der Höhe zu. Dies ist das letzte Regionale Lawinenbulletin dieser Saison. Das Nationale Lawinenbulletin erscheint weiterhin täglich.



Das Wetter heute auf dem Corvatsch auf 3306 müM

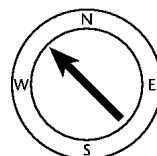
(Quelle: MeteoSchweiz)

Vormittag

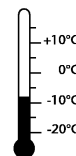


Wind und Lufttemperatur am Mittag

mässiger Wind aus SE



-8°C



Nachmittag



Aktuelle Schnee- und Wetterdaten von heute (05:00):

Schneestation	Schneehöhe	Neuschnee 24h
Vairana 2430m	152 cm	15 cm
Bernina 2450m	205 cm	15 cm
Kesch 2725m	208 cm	0 cm

Schneestation	Schneehöhe	Neuschnee 24h
Ofenpass 2360m	125 cm	5 cm
Naluns-Schlivera 2350m	102 cm	5 cm
Vinadi 2730m	187 cm	0 cm

Windstation	Lufttemperatur	Temperaturänderung 24h	Windrichtung	Windstärke	Böen 24h
Kesch 3160m	-9° C	0° C	NE	7 km/h	22 km/h
Ofenpass 2951m	-8° C	0° C	N	22 km/h	47 km/h
Vinadi 2975m	-8° C	1° C	NE	4 km/h	18 km/h