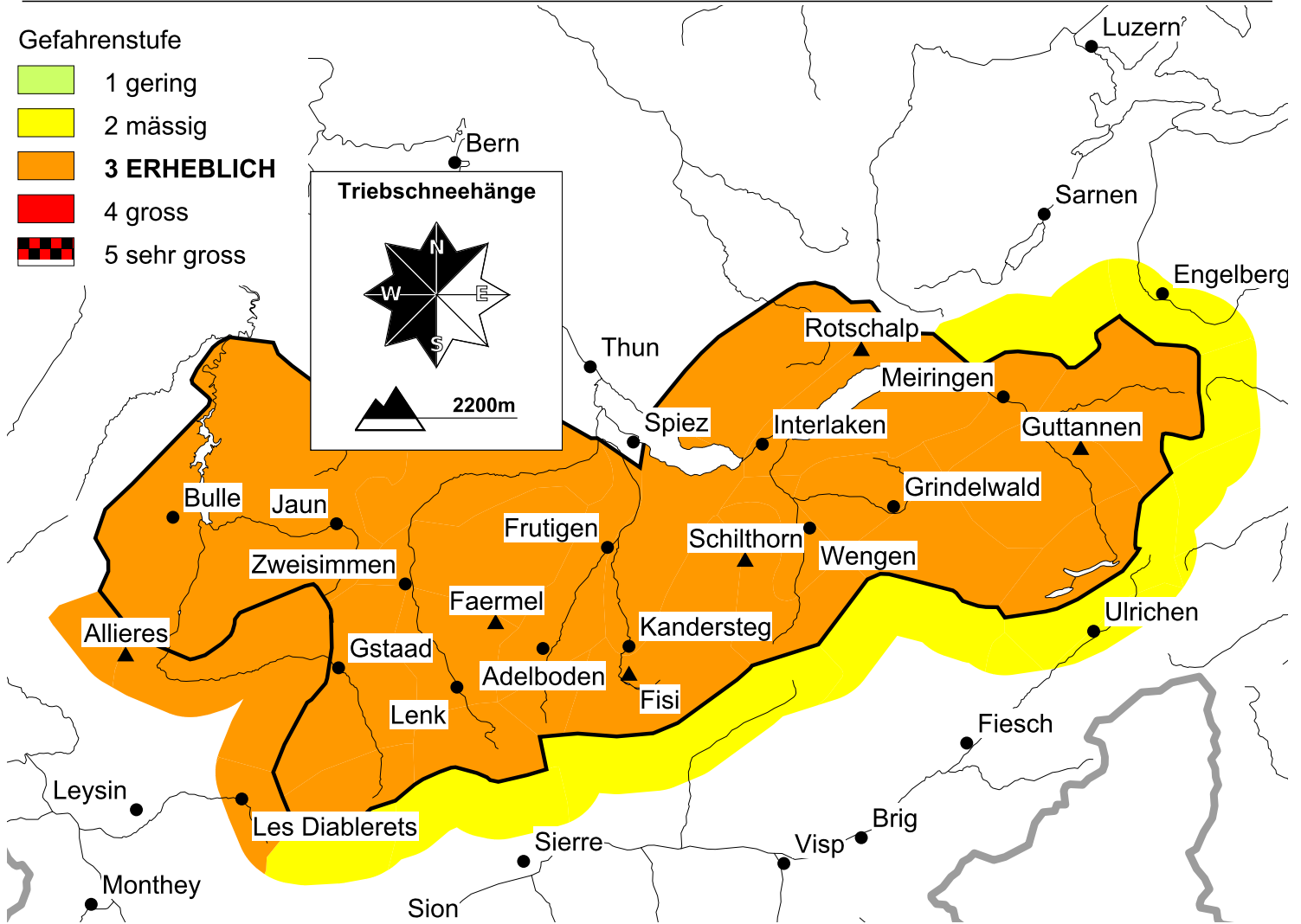




## Anstieg der Lawinengefahr im Tagesverlauf

Die Stufe 3 wird im Tagesverlauf mit der auffrischenden Bise erreicht. Frische Tribschneeansammlungen sind häufig leicht auslösbar. Zudem können Personen auch etwas tiefer in der Schneedecke noch Lawinen auslösen. Erfahrung in der Beurteilung der Lawinengefahr ist nötig. Dies ist das letzte Regionale Lawinenbulletin dieser Saison. Das Nationale Lawinenbulletin erscheint weiterhin täglich.



### Das Wetter heute auf dem Schilthorn auf 2970 müM

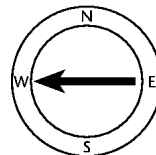
(Quelle: MeteoSchweiz)

#### Vormittag

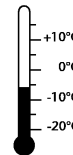


#### Wind und Lufttemperatur am Mittag

mässiger Wind aus E



-5°C



#### Nachmittag



### Aktuelle Schnee- und Wetterdaten von heute (05:00):

Schneestation	Schneehöhe	Neuschnee 24h
Allieres 1716m	169 cm	5 cm
Färmel 1970m	183 cm	5 cm
Fisi 2160m	185 cm	10 cm

Schneestation	Schneehöhe	Neuschnee 24h
Schilthorn 2360m	331 cm	5 cm
Rotschalp 1870m	238 cm	5 cm
Guttannen 2110m	132 cm	0 cm

Windstation	Lufttemperatur	Temperaturänderung 24h	Windrichtung	Windstärke	Böen 24h
Allieres 1992m	-4° C	1° C	NE	7 km/h	22 km/h
Schilthorn 2970m	-7° C	1° C	SE	11 km/h	18 km/h
Guttannen 2530m	-6° C	1° C	NE	4 km/h	18 km/h